

НЕРЖАВЕЮЩАЯ СТАЛЬ

Соединительная арматура • Фитинги • Запорная арматура
• Арматура для производства емкостей



Содержание

Соединительная арматура	Муфты Фланцы Клампы	2
Фитинги	Отводы Тройники Переходники	3
Запорная арматура и комплектующие	Затворы дисковые Клапаны шаровые Клапаны седельные	4
Специальная арматура и комплектующие	Обратные клапаны Пробоотборники Смотровые стекла Уровнемеры Фильтры Антивакуумные клапаны Предохранительные клапаны Арматура для емкостного оборудования	5
Аксессуары	Шланги Хомуты	7
Техническая информация	Уплотнительные кольца Схема сборки Таблица стандартов	

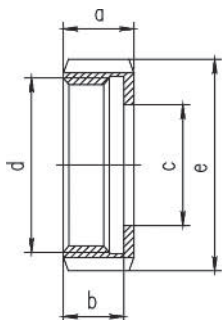




2. Соединительная арматура

Гайка накидная

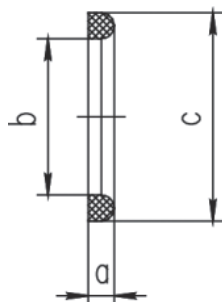
2003



a	b	c	d	e	kg	DN
18	15	19	28x1/8"	38	0,08	10
18	15	25	34x1/8"	44	0,08	15
21	18	31	44 x 1/6"	54	0,14	20
21	18	36	52 x 1/6"	63	0,18	25
21	18	42	58 x 1/6"	70	0,20	32
21	18	49	65 x 1/6"	78	0,24	40
22	19	62	78 x 1/6"	92	0,34	50
25	21	80	95 x 1/6"	112	0,54	65
30	26	94	110 x 1/4"	127	0,74	80
31	26	115	130 x 1/4"	148	0,98	100
35	30	138	160 x 1/4"	178	1,43	125
40	34	164	190 x 1/4"	210	2,24	150

Уплотнение по DIN 11851

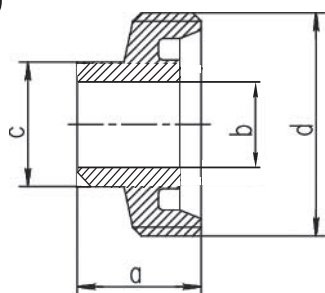
2004



a	b	c	kg	DN
4	12	20	0,0012	10
4	18	26	0,0016	15
4	23	33	0,0026	20
5	30	40	0,0036	25
5	36	46	0,0040	32
5	42	52	0,0048	40
5	54	64	0,0062	50
5	71	81	0,0070	65
5	85	95	0,0080	80
6	104	114	0,0134	100
7	130	142	0,0236	125
7	155	167	0,0276	150

Резьбовой штуцер по DIN 11851

2010



a	b	c	d	e	kg	DN
21	10	15	28 x 1/8"	12	0,040	10
21	16	21	34 x 1/8"	18	0,042	15
24	20	25	44 x 1/6"	22	0,080	20
29	26	31	52 x 1/6"	28	0,100	25
32	32	37	58 x 1/6"	34	0,120	32
33	38	43	65 x 1/6"	40	0,160	40
35	50	55	78 x 1/6"	52	0,220	50
40	66	72	95 x 1/6"	68	0,340	65
45	81	87	110 x 1/4"	83	0,500	80
54	100	106	130 x 1/4"	102	0,740	100
46	125	132	160 x 1/4"	127	1,100	125
50	150	157	190 x 1/4"	152	1,760	150



INOXTRADE
stainless steel

(495) 741-75-81, (495) 741-75-82 www.inoxtrade.ru

2. Соединительная арматура

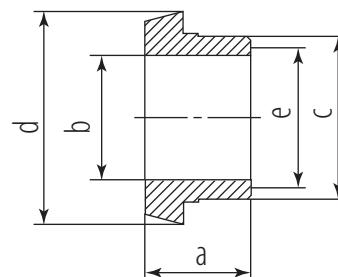
a	b	c	d	e	kg	DN
17	10	15	22,5	12	0,020	10
17	16	21	28,5	18	0,022	15
18	20	25	36,5	22	0,060	20
22	26	31	44,0	28	0,080	25
25	32	37	50,0	34	0,120	32
26	38	43	56,0	40	0,125	40
28	50	55	68,5	52	0,180	50
32	66	72	86,0	68	0,280	65
37	81	87	100,0	83	0,360	80
44	100	106	121,0	102	0,560	100
34	125	132	150,0	127	0,890	125
37	150	157	176,0	152	1,020	150

a	b	d	e	kg	DN
34	10	28 x 1/8"	38	0,14	10
34	16	34 x 1/8"	44	0,16	15
36	20	44 x 1/6"	54	0,28	20
45	26	52 x 1/6"	63	0,38	25
51	32	58 x 1/6"	70	0,48	32
53	38	65 x 1/6"	78	0,54	40
57	50	78 x 1/6"	92	0,74	50
65	66	95 x 1/6"	112	1,18	65
75	81	110 x 1/4"	127	1,50	80
89	100	130 x 1/4"	148	2,28	100
70	125	160 x 1/4"	178	3,42	125
76	150	190 x 1/4"	210	5,02	150

a	b	c	d	kg	DN
21	10	13	28 x 1/8"	0,04	10
21	16	19	34 x 1/8"	0,04	15
24	20	23	44 x 1/6"	0,08	20
29	26	29	52 x 1/6"	0,10	25
32	32	35	58 x 1/6"	0,12	32
33	38	41	65 x 1/6"	0,16	40
35	50	53	78 x 1/6"	0,22	50
40	66	70	95 x 1/6"	0,34	65
45	81	85	110 x 1/4"	0,50	80
54	100	104	130 x 1/4"	0,74	100
46	125	129	160 x 1/4"	0,99	125
50	150	154	190 x 1/4"	1,76	150

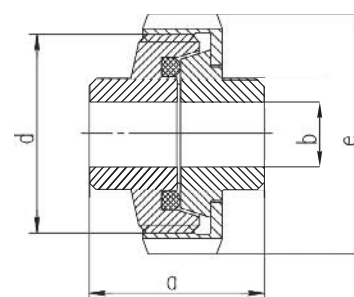
Конический штуцер по DIN 11851

2011



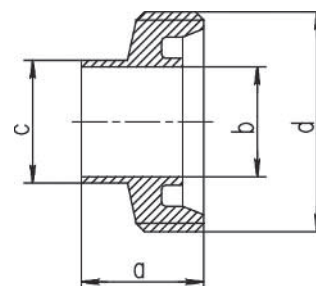
Муфта в сборе по DIN 11851

2012



Штуцер резьбовой по DIN 11851

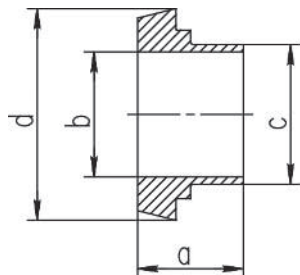
2010 R



2. Соединительная арматура

Штуцер конический
по DIN 11851

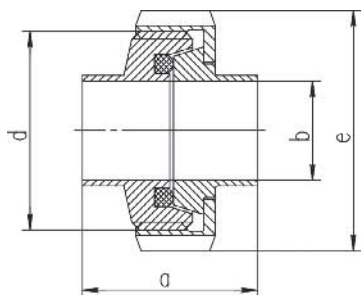
2011 R



a	b	c	d	kg	DN
17	10	13	22	0,02	10
17	16	19	28	0,02	15
18	20	23	36	0,06	20
22	26	29	44	0,08	25
25	32	35	50	0,12	32
26	38	41	56	0,12	40
28	50	53	68	0,18	50
32	66	70	86	0,28	65
37	81	85	100	0,36	80
44	100	104	121	0,56	100
34	125	129	150	0,77	125
37	150	154	176	1,02	150

Муфта в сборе
по DIN 11851

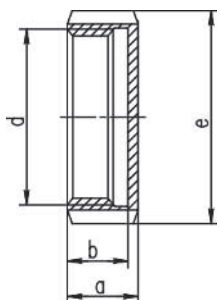
2012 R



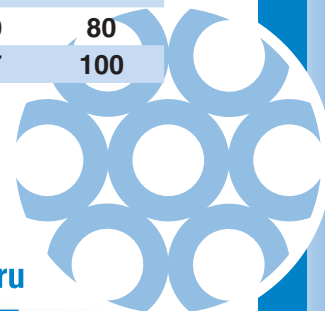
a	b	d	e	kg	DN
39	10	28 x 1/8"	38	0,14	10
39	16	34 x 1/8"	44	0,16	15
43	20	44 x 1/6"	54	0,28	20
52	26	52 x 1/6"	63	0,38	25
58	32	58 x 1/6"	70	0,48	32
60	38	65 x 1/6"	78	0,54	40
64	50	78 x 1/6"	92	0,74	50
73	66	95 x 1/6"	112	1,18	65
83	81	110 x 1/4"	127	1,50	80
99	100	130 x 1/4"	148	2,28	100
81	125	160 x 1/4"	178	3,19	125
88	150	190 x 1/4"	210	5,02	150

Гайка глухая
по DIN 11851

2025



a	b	d	e	kg	DN
18	15	28 x 1/8"	38	0,08	10
18	15	34 x 1/8"	44	0,10	15
21	18	44 x 1/6"	54	0,14	20
21	18	52 x 1/6"	63	0,18	25
21	18	58 x 1/6"	70	0,20	32
21	18	65 x 1/6"	78	0,30	40
22	19	78 x 1/6"	92	0,39	50
25	21	95 x 1/6"	112	0,72	65
30	26	110 x 1/4"	127	1,00	80
31	26	130 x 1/4"	148	1,37	100

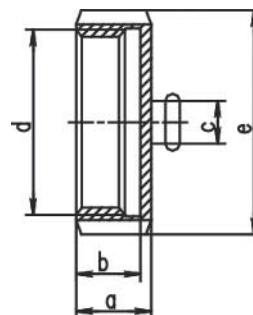


2. Соединительная арматура

a	b	c	d	e	kg	DN
16	15	8	28 x 1/8"	38		10
18	16	8	34 x 1/8"	44	0,10	15
21	18	8	44 x 1/6"	54	0,16	20
21	18	8	52 x 1/6"	63		25
21	18	8	58 x 1/6"	70		32
21	18	8	65 x 1/6"	78		40
22	19	8	78 x 1/6"	92	0,44	50
25	21	8	95 x 1/6"	112		65
30	26	8	110 x 1/4"	127	1,00	80
31	26	8	130 x 1/4"	148	1,38	100

Гайка глухая с цапфой

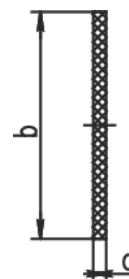
2026



a	b	DN
3	28	10
3	34	15
3	44	20
3	52	25
3	58	32
3	65	40
3	78	50
3	95	65
3	110	80
3	130	100

Уплотнение для глухой гайки

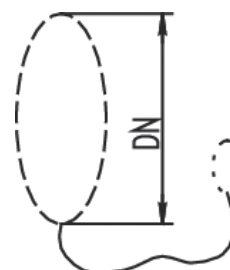
2027



DN
10
15
20
25
32
40
50
65
80
100

Цепочка для глухой гайки

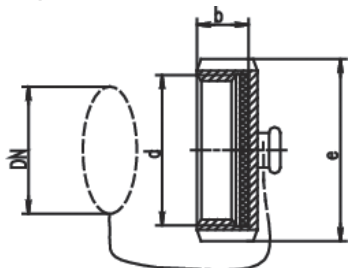
2028



2. Соединительная арматура

Гайка глухая с цепочкой

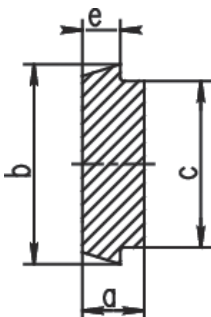
2029



b	d	e	DN
15	28 x 1/8"	38	10
15	34 x 1/8"	44	15
18	44 x 1/6"	54	20
18	52 x 1/6"	63	25
18	58 x 1/6"	70	32
18	65 x 1/6"	78	40
19	78 x 1/6"	92	50
21	95 x 1/6"	112	65
26	110 x 1/4"	127	80
26	130 x 1/4"	148	100

Конический штуцер глухой

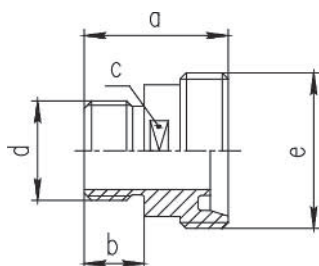
2030



a	b	c	e	DN
9	22	18	6	10
9	28	24	6	15
11	36	30	8	20
13	44	35	10	25
13	50	41	10	32
13	56	48	10	40
14	68	61	11	50
16	86	79	12	65
16	100	93	12	80
20	121	114	15	100

Резьбовой штуцер
редукционный

2035



a	b	c	d	e	kg	DN
40	14	SW 17	R 3/8"	Rd 28 x 1/8"	0,06	10
40	14	SW 24	R 1/2"	Rd 34 x 1/8"	0,08	15
42	14	SW 30	R 3/4"	Rd 44 x 1/6"	0,14	20
48	20	SW 41	R 1"	Rd 52 x 1/6"	0,28	25
48	20	SW 46	R 1 1/4"	Rd 58 x 1/6"	0,35	32
50	20	SW 50	R 1 1/2"	Rd 65 x 1/6"	0,40	40
52	20	SW 65	R 2"	Rd 78 x 1/6"	0,53	50
56	22	SW 80	R 2 1/2"	Rd 95 x 1/6"	0,72	65
66	25	SW 95	R 3"	Rd 110 x 1/4"	1,01	80
72	30	SW 117	R 4"	Rd 130 x 1/4"	1,54	100



INOXTRADE
stainless steel

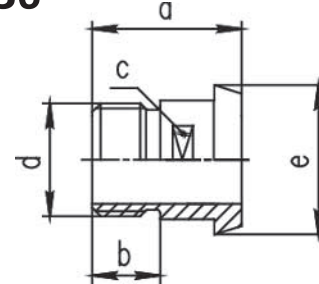
(495) 741-75-81, (495) 741-75-82 www.inoxtrade.ru

2. Соединительная арматура

a	b	c	d	e	kg	DN
38	14	SW 14	R 3/8"	22	0,03	10
38	14	SW 19	R 1/2"	28	0,05	15
40	14	SW 27	R 3/4"	36	0,09	20
50	20	SW 30	R 1"	44	0,14	25
50	20	SW 36	R 1 1/4"	50	0,24	32
50	20	SW 44	R 1 1/2"	56	0,27	40
50	20	SW 55	R 2"	68	0,35	50
55	22	SW 70	R 2 1/2"	86	0,53	65
60	25	SW 88	R 3"	100	0,67	80
70	30	SW 110	R 4"	121	1,22	100

Конический штуцер
редукционный

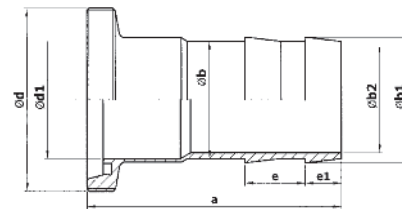
2036



a	b	b1	b2	e	e1	d	d1	DN
64	10	12	7	13	8	28 x 1/8"	10	10
65	16	18,5	13	14	8	34 x 1/8"	16	15
71	20	23	16	16	9,5	44 x 1/6"	20	20
77	25	28	20	16	9,5	52 x 1/6"	26	25
83,8	32	35,6	27	17	11,2	58 x 1/6"	32	32
95	40	43,6	35	21,7	15,7	65 x 1/6"	38	40
110	50	53,6	45	24	15,7	78 x 1/6"	50	50
133	63	66,6	58	32	15,7	95 x 1/6"	66	65
145	80	83,6	75	38	15,7	110 x 1/4"	81	80
161	100	103,6	95	41	15,7	130 x 1/4"	100	100

Штуцер резьбовой под шланг

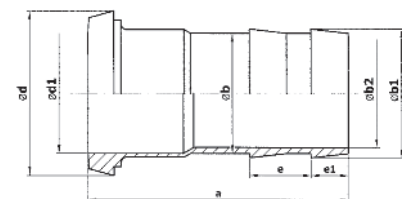
2051



a	b	b1	b2	e	e1	d	d1	DN
60	10	12	7	13	8	21.9	10	10
61	16	18,5	13	14	8	28.5	16	15
65	20	23	16	16	9,5	36.5	20	20
70	25	28	20	16	9,5	44	26	25
76,8	32	35,6	27	17	11,2	50	32	32
88	40	43,6	35	21,7	15,7	56	38	40
103	50	53,6	45	24	15,7	68.5	50	50
125	63	66,6	58	32	15,7	86	66	65
137	80	83,6	75	38	15,7	100	81	80
151	100	103,6	95	41	15,7	121	100	100

Штуцер конический под шланг

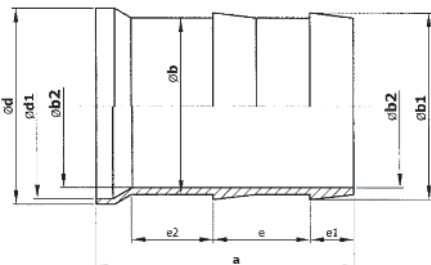
2052



2. Соединительная арматура

Шланговая надставка
под сварку (ерш)

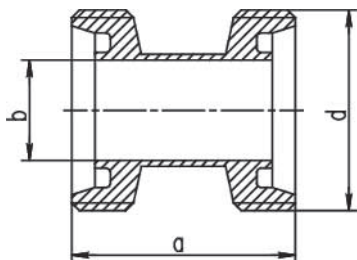
2053



d	d1	a	b	b1	b2	e1	e	e2	kg	DN
13	10	43	10	12	7	8	13	9		10
19	16	44	16	18,5	13	8	14	9		15
23	20	47	20	23	16	9,5	16	9		20
29	26	48	25	28	20	9,5	16	9	0,08	25
35	32	51,8	32	35,6	27	11,2	17	11	0,10	32
41	38	62	40	43,6	35	15,7	21,7	10	0,16	40
53	50	75	50	53,6	45	15,7	24	17	0,24	50
70	66	93	63	66,6	58	15,7	32	24	0,36	65
85	81	100	80	83,6	75	15,7	38	26	0,50	80
104	100	107	100	103,6	95	15,7	41	29	0,66	100

Муфта резьба - резьба

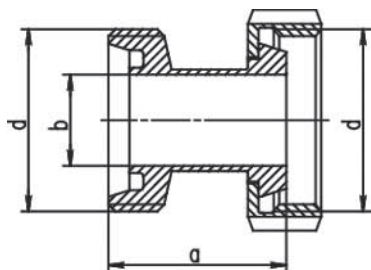
2057



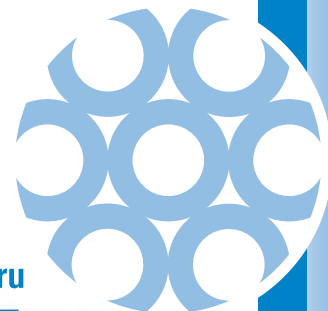
a	b	d	kg	DN
58	26	52 x 1/6"	0,20	25
64	32	58 x 1/6"	0,24	32
66	38	65 x 1/6"	0,32	40
70	50	78 x 1/6"	0,44	50
80	66	95 x 1/6"	0,68	65
90	81	110 x 1/4"	1,00	80
108	100	130 x 1/4"	1,48	100

Муфта гайка - резьба

2058



a	b	d	kg	DN
51	26	52 x 1/6"	0,36	25
57	32	58 x 1/6"	0,44	32
59	38	65 x 1/6"	0,52	40
63	50	78 x 1/6"	0,74	50
72	66	95 x 1/6"	1,16	65
82	81	110 x 1/4"	1,60	80
98	100	130 x 1/4"	2,28	100

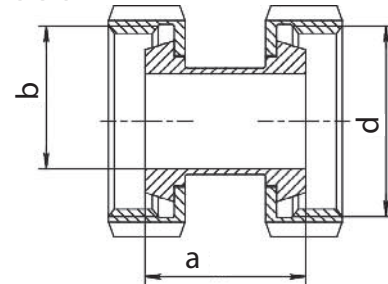


2. Соединительная арматура

a	b	d	kg	DN
34	10	28 x 1/8"	0,20	10
34	16	34 x 1/8"	0,20	15
36	20	44 x 1/6"	0,40	20
44	26	52 x 1/6"	0,52	25
50	32	58 x 1/6"	0,64	32
52	38	65 x 1/6"	0,72	40
56	50	78 x 1/6"	1,04	50
64	66	95 x 1/6"	1,64	65
74	81	110 x 1/4"	2,20	80
88	100	130 x 1/4"	3,08	100

Муфта гайка - гайка

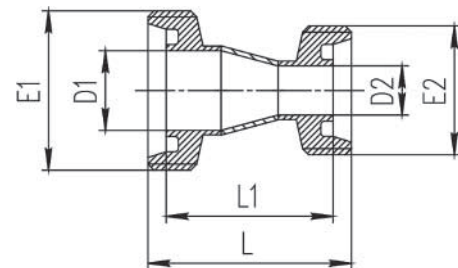
2059



D1	D2	E1	E2	L	L1	kg	DN
32	26	58 x 1/6"	52 x 1/6"	62	48	0,29	32/25
38	26	65 x 1/6"	52 x 1/6"	73	59	0,32	40/25
38	32	65 x 1/6"	58 x 1/6"	65	51	0,37	40/32
50	32	78 x 1/6"	58 x 1/6"	88	74	0,45	50/32
50	38	78 x 1/6"	65 x 1/6"	78	49	0,51	50/40
66	38	95 x 1/6"	65 x 1/6"	109	94	0,62	65/40
66	50	95 x 1/6"	78 x 1/6"	89	74	0,70	65/50
81	50	110 x 1/4"	78 x 1/6"	116	101	0,87	80/50
81	66	110 x 1/4"	95 x 1/6"	92	76	1,07	80/65
100	66	130 x 1/4"	95 x 1/6"	131	113	1,39	100/65
100	81	130 x 1/4"	110 x 1/6"	109	91	1,45	100/80

Переходник резьба - резьба

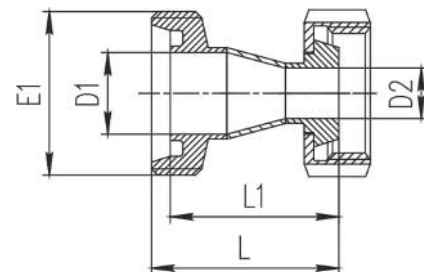
2063



D1	D2	E1	L	L1	kg	DN
32	26	58 x 1/6"	55	48	0,35	32/25
38	26	65 x 1/6"	66	59	0,45	40/25
38	32	65 x 1/6"	58	51	0,50	40/32
50	32	78 x 1/6"	81	74	0,57	50/32
50	38	78 x 1/6"	71	64	0,64	50/40
66	38	95 x 1/6"	102	94	0,73	65/40
66	50	95 x 1/6"	82	74	0,87	65/50
81	50	110 x 1/4"	109	101	1,05	80/50
81	66	110 x 1/4"	84	76	1,35	80/65
100	66	130 x 1/4"	123	113	1,43	100/65
100	81	130 x 1/4"	101	91	1,10	100/80

Переходник гайка - резьба

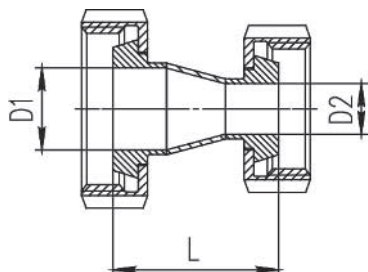
2064



2. Соединительная арматура

Переходник гайка - гайка

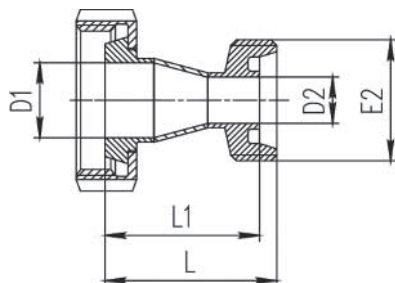
2065



D1	D2	L	kg	DN
32	26	48	0,45	32/25
38	26	59	0,67	40/25
38	32	51	0,72	40/32
50	32	74	0,97	50/32
50	38	64	1,03	50/40
66	38	94	1,50	65/40
66	50	74	1,34	65/50
81	50	101	1,65	80/50
81	66	76	1,97	80/65
100	66	113	2,00	100/65
100	81	91	2,42	100/80

Переходник гайка - резьба

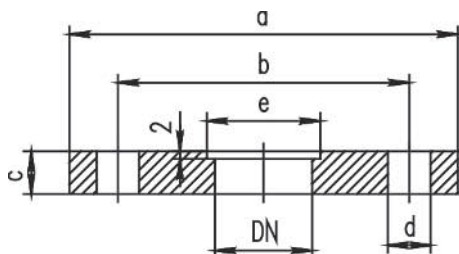
2066



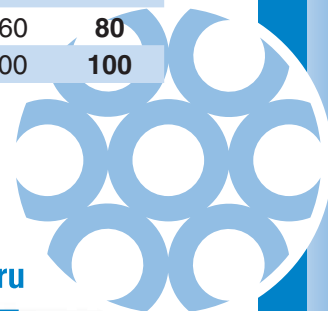
D1	D2	E2	L	L1	kg	DN
32	26	52 x 1/6"	55	48	0,43	32/25
38	26	52 x 1/6"	66	59	0,50	40/25
38	32	58 x 1/6"	58	51	0,51	40/32
50	32	58 x 1/6"	81	74	0,65	50/32
50	38	65 x 1/6"	71	64	0,85	50/40
66	38	65 x 1/6"	102	94	1,00	65/40
66	50	78 x 1/6"	82	74	1,05	65/50
81	50	78 x 1/6"	109	101	1,155	80/50
81	66	95 x 1/6"	84	76	1,50	80/65
100	66	95 x 1/6"	123	113	1,92	100/65
100	81	110 x 1/4"	101	91	1,95	100/80

Фланец плоский PN6

2067



a	b	c	d	e	kg	DN
75	50	11	11 x 4	12,2	0,34	10
80	55	11	11 x 4	18,2	0,38	15
90	65	11	11 x 4	22,2	0,48	20
100	75	11	11 x 4	28,2	0,94	25
120	90	11	14 x 4	34,2	0,90	32
130	100	11	14 x 4	40,2	1,02	40
140	110	13	14 x 4	52,2	1,32	50
160	130	13	14 x 4	70,3	1,64	65
190	150	15	18 x 4	85,3	1,60	80
210	170	15	18 x 4	104,3	3,00	100

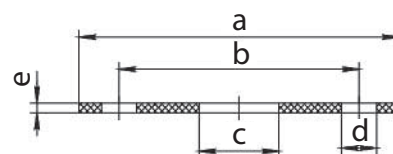


2. Соединительная арматура

a	b	c	d	e	DN
75	50	10	11 x 4	3	10
80	55	16	11 x 4	3	15
90	65	20	11 x 4	3	20
100	75	26	11 x 4	3	25
120	90	32	14 x 4	3	32
130	100	38	14 x 4	3	40
140	110	50	14 x 4	3	50
160	130	66	14 x 4	3	65
190	150	81	18 x 4	4	80
210	170	100	18 x 4	4	100

Уплотнение для фланца PN6

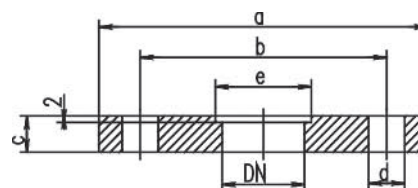
2068



a	b	c	d	e	kg	DN
90	60	11	14 x 4	12,2	0,50	10
95	65	11	14 x 4	18,2	0,72	15
105	75	13	14 x 4	22,2	0,90	20
115	85	13	14 x 4	28,2	1,02	25
140	100	13	18 x 4	34,2	1,44	32
150	110	13	18 x 4	40,2	1,72	40
165	125	15	18 x 4	52,2	2,04	50
185	145	15	18 x 4	70,3	2,52	65
200	160	15	18 x 8	85,3	3,02	80
220	180	15	18 x 8	104,3	3,44	100

Фланец плоский PN10

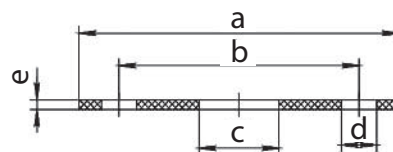
2070



a	b	c	d	e	kg	DN
90	60	10	14 x 4	3		10
95	65	16	14 x 4	3		15
105	75	20	14 x 4	3	0,034	20
115	85	26	14 x 4	3	0,044	25
140	100	32	18 x 4	3	0,064	32
150	110	38	18 x 4	3	0,074	40
165	125	50	18 x 4	3	0,084	50
185	145	66	18 x 4	4	0,134	65
200	160	81	18 x 8	4	0,142	80
220	180	100	18 x 8	4	0,164	100

Уплотнение для фланца PN10

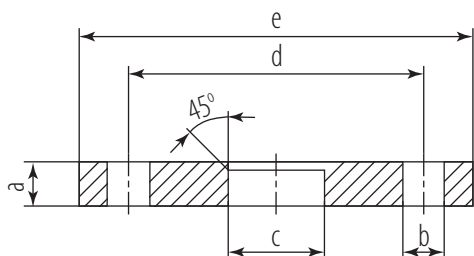
2071



2. Соединительная арматура

Фланец AL ISO

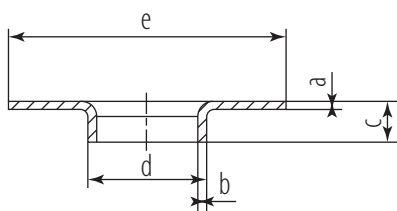
2078 AL



a	b	c	d	e	kg	DN
14	14 x 4	19	60	90		10
14	14 x 4	24	65	95		15
14	14 x 4	24	65	95		20
16	14 x 4	36	85	115	0,36	25
16	18 x 4	46	100	140	0,50	32
16	18 x 4	54	110	150	0,60	40
16	18 x 4	65	125	165	0,82	50
16	18 x 4	81	145	185	0,94	65
18	18 x 4	94	160	200	1,18	80
18	18 x 4	119	180	220		100
18	18 x 4	145	210	250		125
18	22 x 4	173	240	285		150
20	22 x 4	212	295	340		200

Отбортовка DIN

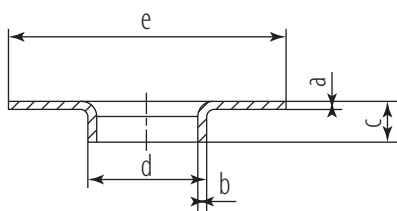
2079



a	b	c	d	e	kg	DN
2,5	1,5	6	12	40		10
2,5	1,5	8	18	45		15
2,5	1,5	10	23	58		20
2,5	1,5	10	28	68	0,08	25
2,5	1,5	12	35	78	0,10	32
3,0	2,0	15	40	88	0,12	40
2,5	2,0	18	54	102	0,16	50
3,0	2,0	25	70	122		65
3,0	2,0	25	84	138	0,28	80
3,0	2,0	25	104	158	0,34	100
3,0	2,0	28	129	188		125
3,0	2,0	28	154	212		150
3,0	2,5	30	204	168		200

Отбортовка ISO

2079



a	b	c	d	e	DN
2	2	9	17,2	40	10
2	2	9	21,3	45	15
2	2	12	26,9	58	20
2	2	15	33,7	68	25
2	2	15	42,4	78	32
2	2	17	48,3	88	40
2	2	23	60,3	102	50
2	2	23	76,1	122	65
3	3	23	88,9	138	80
3	3	28	114,3	158	100
3	3	30	139,7	188	125
3	3	30	168,3	212	150

2. Соединительная арматура

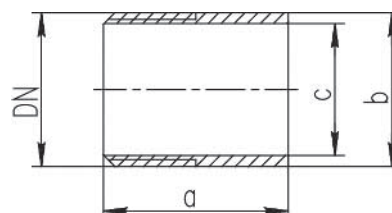
a	b	c	kg	DN
30	10,2	6,2	0,01	1/8"
30	13,5	8,9	0,01	1/4"
30	17,2	12,6	0,02	3/8"
35	21,3	16,1	0,04	1/2"
40	26,9	21,7	0,06	3/4"
40	33,7	27,3	0,08	1"
50	42,4	36,0	0,12	1 1/4"
40	48,3	41,9	0,14	1 1/2"
50	60,3	53,1	0,20	2"
60	76,1	68,9	0,30	2 1/2"
65	88,9	80,9	0,62	3"
70	114,3	105,3	0,73	4

a	b	kg	DN
18	16	0,02	1/8"
25	18	0,02	1/4"
25	21	0,04	3/8"
32	28	0,04	1/2"
34	32	0,06	3/4"
43	37	0,10	1"
46	47	0,20	1 1/4"
46	53	0,18	1 1/2"
56	66	0,36	2"
45	85	0,52	2 1/2"
71	95	0,60	3"
50	125		4

a	b	c	d	e	kg	DN
20	16	51	32	40 x 1/6"	0,25	25
25	21	74	48	60 x 1/6"	0,38	38
26	21	84	60,5	70 x 1/6"	0,51	51
30	25	100	74	85 x 1/6"	0,63	63,5
32	26	114	87	98 x 1/6"	0,76	76,1
45	38	154	112	125 x 1/4"	1,04	101,6

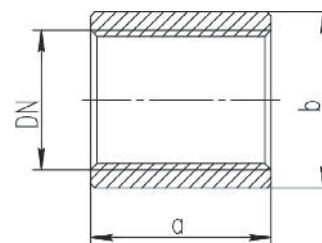
Полусгон нр - св

2080



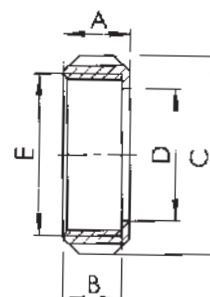
Муфта с внутренней резьбой

2084



Гайка накидная SMS

2108



2. Соединительная арматура

Уплотнение SMS

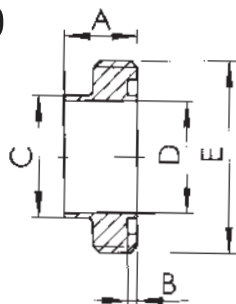
2109



B	C	kg	DN
32	25	0,0024	25
48	38		38
61	51	0,0060	51
73,5	63,5	0,0072	63,5
86	76	0,0086	76,1
113,5	101,5	0,0142	101,6

Резьбовой штуцер приварной SMS

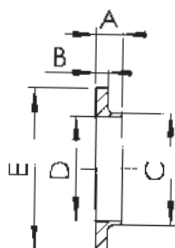
2110



A	B	C	D	E	kg	DN
15	3	25	22,5	40 x 1/6"	0,06	25
20	3	38	35,5	60 x 1/6"	0,18	38
20	3	51	48,5	70 x 1/6"	0,18	51
24	3	63,5	60,5	85 x 1/6"	0,34	63,5
24	3	76	72,0	98 x 1/6"	0,42	76,1
35	3	101,6	97,6	125 x 1/4"	0,66	101,6

Конический штуцер приварной SMS

2111

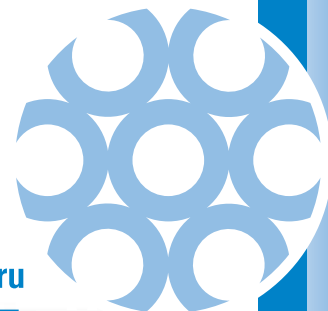


A	B	C	D	E	kg	DN
8	3,5	25	22,5	35,5	0,04	25
9	4,0	38	35,5	55	0,08	38
9	4,0	51	48,5	65	0,10	51
9	4,0	63,5	60,5	80	0,14	63,5
10	5,0	76	72,0	93	0,22	76,1
12	6,0	101,6	97,6	127	1,28	101,6



INOXTRADE
stainless steel

(495) 741-75-81, (495) 741-75-82 www.inoxtrade.ru

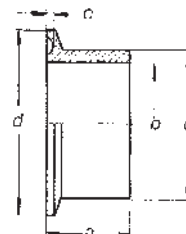


2. Соединительная арматура

a	b	c	d	e	kg	DN
18	10	13	34	1,6	0,04	10
18	16	19	34	1,6	0,04	15
18	20	23	34	1,6	0,02	20
21,5	26	29	50,5	1,6	0,06	25
21,5	32	35	50,5	1,6	0,06	32
21,5	38	41	50,5	1,6	0,06	40
21,5	50	53	64	1,6	0,06	50
28	66	70	91	1,6	0,18	65
28	81	85	106	1,6	0,24	80
28	100	104	119	1,6	0,22	100

Штуцер CLAMP по DIN 32676

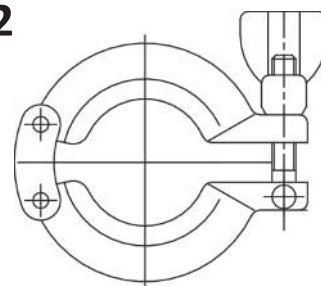
2120



	kg	DN
DN 10-20	0,20	10-20
DN 25-40	0,22	1"
DN 50	0,26	2"
DN 2 1/2"	0,30	2 1/2"
DN 65	0,52	3"
DN 80	0,46	80
DN 100	0,44	4"

Хомут CLAMP по DIN 32676

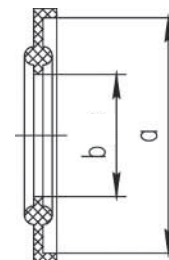
2122



a	b	kg	DN
34	10,2	0,003	10
34	10,2	0,003	15
34	10,2	0,003	20
50,5	26,2	0,006	25
50,5	32,2	0,005	32
50,5	38,2	0,004	40
64	50,2	0,006	50
91	66,2	0,012	65
106	81,2	0,014	80
119	100,2	0,013	100

Уплотнение CLAMP по DIN 32676

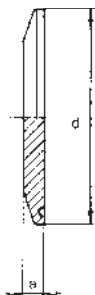
2123



2. Соединительная арматура

Клампы глухой

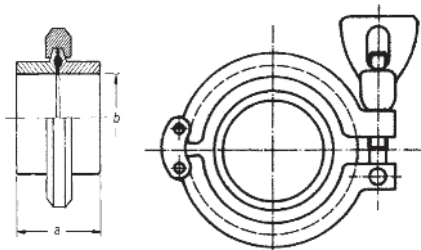
2124



a	d	kg	DN
6,35	34	0,04	10
6,35	34	0,04	15
6,35	34	0,04	20
6,35	50,5	0,08	25
6,35	50,5	0,08	32
6,35	50,5	0,08	40
6,35	64	0,14	50
6,35	91	0,28	65
6,35	106	0,46	80
7,95	119	0,60	100

Соединение CLAMP в сборе по DIN 32676

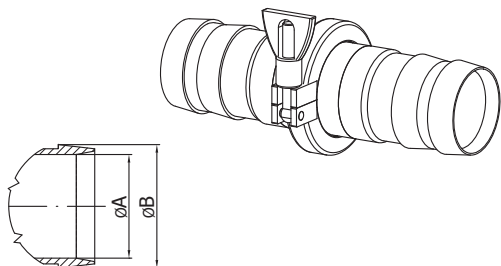
2125



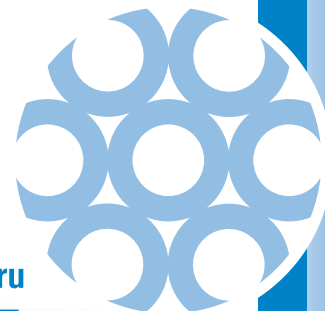
a	b	kg	DN
38	10	0,28	10
38	16	0,28	15
38	20	0,24	20
45	26	0,35	25
45	32	0,35	32
45	38	0,34	40
45	50	0,39	50
58	66	0,89	65
58	81	0,95	80
58	100	0,89	100

Соединение клампы для шлангов

2130



a	b	DN
20	28,0	25
27	35,6	32
35	43,6	40
45	53,6	50
58	66,6	65
75	83,6	80
95	103,6	100

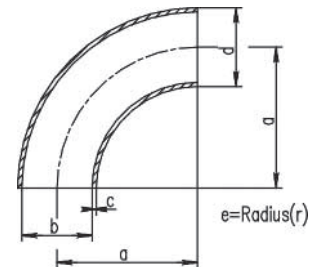


3. ФИТИНГИ

a	b	c	d	e	kg	DN
26	9	1,5	12	26	0,02	10
35	15	1,5	18	35	0,04	15
40	19	1,5	22	40	0,04	20
50	25	1,5	28	50	0,08	25
55	31	1,5	34	55	0,10	32
60	37	1,5	40	60	0,20	40
70	49	1,5	52	70	0,20	50
80	66	2	70	80	0,40	65
90	81	2	85	90	0,56	80
100	100	2	104	100	0,76	100
187,5	125	2	129	187,5	1,64	125
225	150	2	154	225	2,60	150

Отвод 90° по DIN 11852

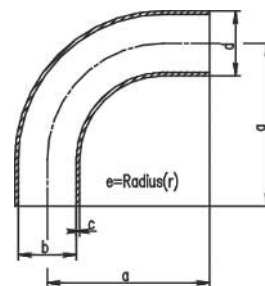
3001



a	b	c	d	e	kg	DN
38	9	1,5	12	26	0,02	10
47	15	1,5	18	35	0,04	15
52	19	1,5	22	40	0,06	20
70	25	1,5	28	50	0,12	25
78	31	1,5	34	55	0,16	32
85	37	1,5	40	60	0,20	40
97	49	1,5	52	70	0,28	50
110	66	2	70	80	0,56	65
118	81	2	85	90	0,78	80
140	100	2	104	100	1,10	100

Отвод удлиненный 90° по DIN 11852

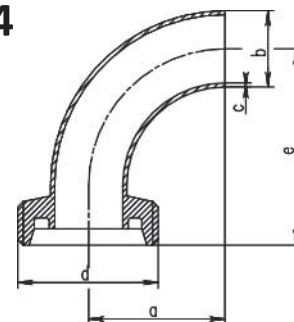
3002



a	b	c	d	e	kg	DN
26	12	1,5	28 x 1/8"	43	0,06	10
35	18	1,5	34 x 1/8"	52	0,08	15
40	22	1,5	44 x 1/6"	59	0,12	20
50	28	1,5	52 x 1/6"	72	0,18	25
55	34	1,5	58 x 1/6"	77	0,22	32
60	40	1,5	65 x 1/6"	82	0,36	40
70	52	1,5	78 x 1/6"	93	0,42	50
80	70	2	95 x 1/6"	105	0,74	65
90	85	2	110 x 1/4"	115	1,06	80
100	104	2	130 x 1/4"	130	1,50	100

Отвод оснащенный сварка - резьба 90°

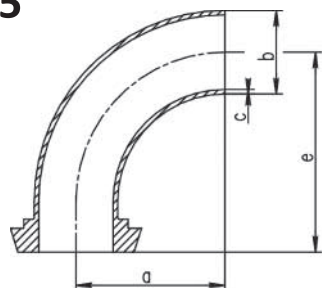
3004



3. ФИТИНГИ

Отвод оснащенный штуцер конический - сварка 90°

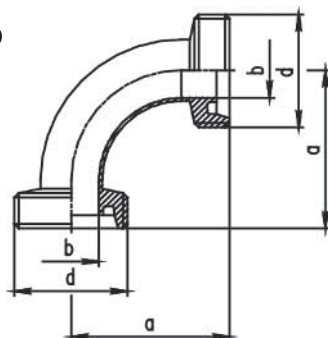
3005



a	b	c	e	kg	DN
26	12	1,5	39	0,04	10
35	18	1,5	48	0,06	15
40	22	1,5	53	0,10	20
50	28	1,5	65	0,16	25
55	34	1,5	70	0,22	32
60	40	1,5	75	0,32	40
70	52	1,5	86	0,38	50
80	70	2	97	0,68	65
90	85	2	107	0,92	80
100	104	2	120	1,32	100

Отвод оснащенный резьба - резьба 90° по DIN 11852

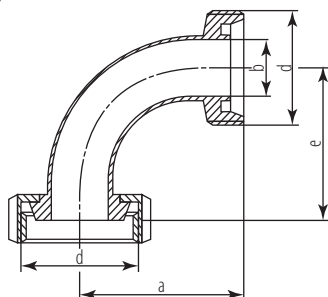
3006



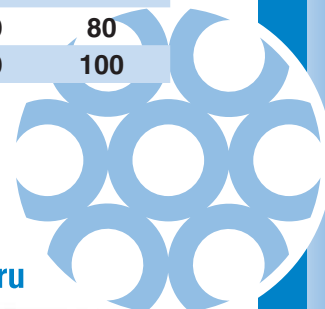
a	b	d	kg	DN
43	10	28 x 1/8"	0,10	10
52	16	34 x 1/8"	0,12	15
59	20	44 x 1/6"	0,20	20
72	25	52 x 1/6"	0,28	25
77	31	58 x 1/6"	0,34	32
82	37	65 x 1/6"	0,52	40
93	49	78 x 1/6"	0,64	50
105	66	95 x 1/6"	1,08	65
115	81	110 x 1/4"	1,56	80
130	100	130 x 1/4"	2,24	100

Отвод оснащенный резьба - гайка 90° по DIN 11852

3007



a	b	d	e	kg	DN
43	10	28 x 1/8"	39	0,144	10
52	16	34 x 1/8"	48	0,191	15
59	20	44 x 1/6"	53	0,332	20
72	25	52 x 1/6"	65	0,412	25
77	31	58 x 1/6"	70	0,533	32
82	37	65 x 1/6"	75	0,624	40
93	49	78 x 1/6"	86	0,850	50
105	66	95 x 1/6"	97	1,386	65
115	81	110 x 1/4"	107	2,020	80
130	100	130 x 1/4"	120	2,800	100

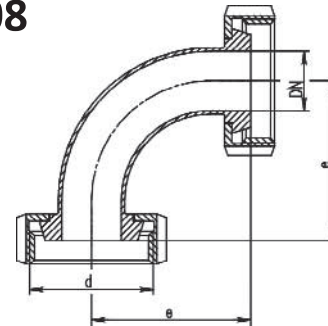


3. ФИТИНГИ

b	d	e	kg	DN
10	28 x 1/8"	39	0,199	10
16	34 x 1/8"	48	0,253	15
20	44 x 1/6"	53	0,432	20
25	52 x 1/6"	65	0,547	25
31	58 x 1/6"	70	0,697	32
37	65 x 1/6"	75	0,837	40
49	78 x 1/6"	86	1,090	50
66	95 x 1/6"	97	1,772	65
81	110 x 1/4"	107	2,560	80
100	130 x 1/4"	120	3,580	100

Отвод оснащенный гайка - гайка 90° по DIN 11852

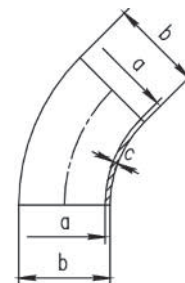
3008



a	b	c	kg	DN
10	12	1,5	0,01	10
16	18	1,5	0,02	15
20	22	1,5	0,02	20
25	28	1,5	0,04	25
31	34	1,5	0,04	32
37	40	1,5	0,06	40
49	52	1,5	0,10	50
66	70	2	0,18	65
81	85	2	0,26	80
100	104	2	0,38	100
125	129	2	0,82	125
150	154	2	1,30	150

Отвод 45°

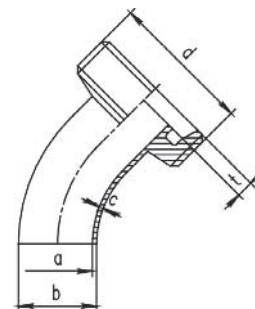
3010



a	b	c	d	kg	DN
10	12	1,5	28 x 1/8"	0,05	10
16	18	1,5	34 x 1/8"	0,06	15
20	22	1,5	44 x 1/6"	0,10	20
25	28	1,5	52 x 1/6"	0,14	25
31	34	1,5	58 x 1/6"	0,16	32
37	40	1,5	65 x 1/6"	0,22	40
49	52	1,5	78 x 1/6"	0,32	50
66	70	2	95 x 1/6"	0,52	65
81	85	2	110 x 1/4"	0,76	80
100	104	2	130 x 1/4"	1,12	100

Отвод 45° оснащенный резьба - сварка

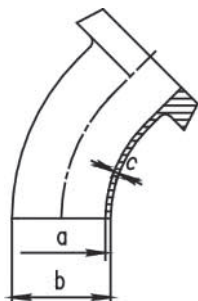
3013



3. ФИТИНГИ

Отвод 45° оснащенный штуцер конический - сварка

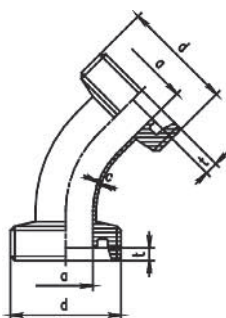
3014



a	b	c	kg	DN
10	12	1,5	0,022	10
16	18	1,5	0,033	15
20	22	1,5	0,057	20
25	28	1,5	0,099	25
31	34	1,5	0,129	32
37	40	1,5	0,149	40
49	52	1,5	0,205	50
66	70	2	0,376	65
81	85	2	0,530	80
100	104	2	0,800	100

Отвод 45° оснащенный резьба - резьба

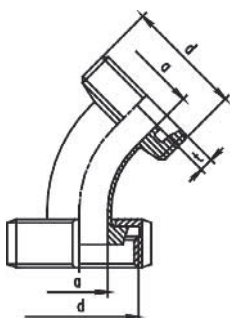
3015



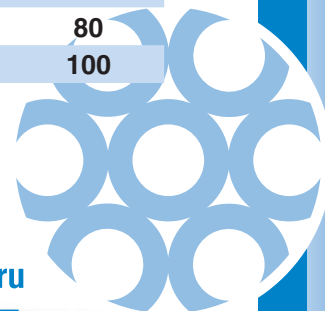
a	d	kg	DN
10	28 x 1/8"	0,074	10
16	34 x 1/8"	0,094	15
20	44 x 1/6"	0,182	20
25	52 x 1/6"	0,250	25
31	58 x 1/6"	0,327	32
37	65 x 1/6"	0,353	40
49	78 x 1/6"	0,525	50
66	95 x 1/6"	0,820	65
81	110 x 1/4"	1,190	80
100	130 x 1/4"	1,590	100

Отвод 45° оснащенный гайка - резьба

3016



a	d	kg	DN
10	28 x 1/8"	0,125	10
16	34 x 1/8"	0,156	15
20	44 x 1/6"	0,276	20
25	52 x 1/6"	0,385	25
31	58 x 1/6"	0,491	32
37	65 x 1/6"	0,566	40
49	78 x 1/6"	1,756	50
66	95 x 1/6"	1,206	65
81	110 x 1/4"	1,730	80
100	130 x 1/4"	2,370	100

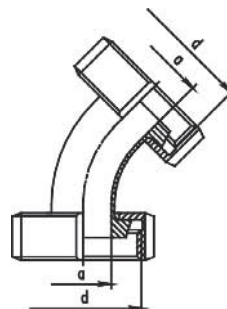


3. Фитинги

a	d	kg	DN
10	28 x 1/8"	0,176	10
16	34 x 1/8"	0,218	15
20	44 x 1/6"	0,370	20
25	52 x 1/6"	0,520	25
31	58 x 1/6"	0,655	32
37	65 x 1/6"	0,779	40
49	78 x 1/6"	1,005	50
66	95 x 1/6"	1,592	65
81	110 x 1/4"	2,270	80
100	130 x 1/4"	3,150	100

Отвод 45° оснащенный гайка - гайка

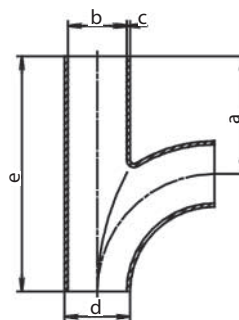
3017



a	b	c	d	e	kg	DN
50	25	1,5	28	100		25
55	31	1,5	34	110	0,16	32
60	37	1,5	40	120	0,20	40
70	49	1,5	52	140		50
80	66	2	70	160	0,62	65
90	81	2	85	180	0,82	80
100	100	2	104	200	1,14	100

Тройник с отводом

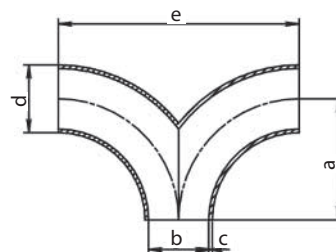
3030



a	b	c	d	e	kg	DN
50	25	1,5	28	100	0,12	25
55	31	1,5	34	110	0,14	32
60	37	1,5	40	120	0,20	40
70	49	1,5	52	140		50
80	66	2	70	160	0,58	65
90	81	2	85	180	0,80	80
100	100	2	104	200		100

Разветвитель

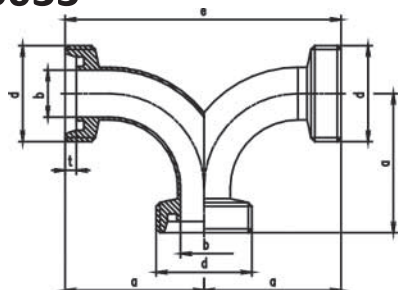
3032



3. ФИТИНГИ

Разветвитель оснащенный
резьба - резьба - резьба

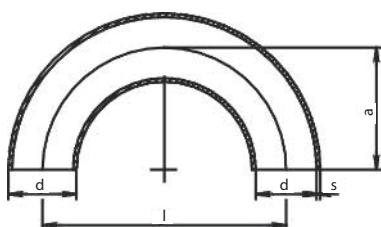
3033



a	b	d	e	DN
72	25	52 x 1/6"	144	25
77	31	58 x 1/6"	154	32
82	37	65 x 1/6"	164	40
93	49	78 x 1/6"	186	50
105	66	95 x 1/6"	210	65
115	81	110 x 1/4"	230	80
130	100	130 x 1/4"	260	100

Отвод 180°

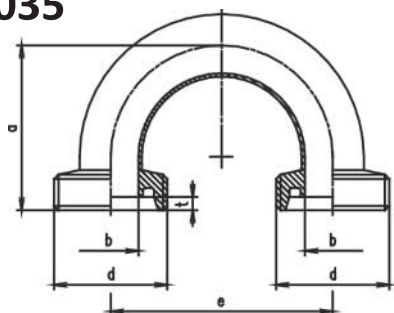
3034



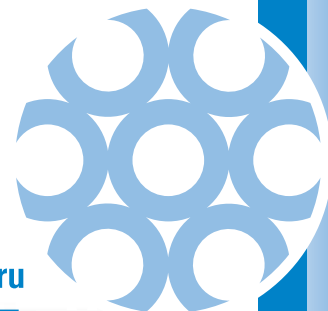
d	s	l	a	kg	DN
12	1,50	52	38		10
18	1,50	70	47		15
22	1,50	80	52		20
28	1,25/1,50	100	70	0,14	25
34	1,25/1,50	112	78		32
40	1,25/1,50	126	90		40
52	1,25/1,50	144	100	0,40	50
60	1,50	150	110	0,82	60
70	2,00	170	110		65
85	2,00	186	118/120		80
104	2,00	220	150		100

Отвод 180° оснащенный,
резьба - резьба

3035



a	b	d	e	kg	DN
72	25	52 x 1/6"	100	0,332	25
77	31	58 x 1/6"	110	0,454	32
82	37	65 x 1/6"	120	0,528	40
93	49	78 x 1/6"	140	0,780	50
105	66	95 x 1/6"	160	1,360	65
115	81	110 x 1/4"	180	2,060	80
130	100	130 x 1/4"	200	2,880	100

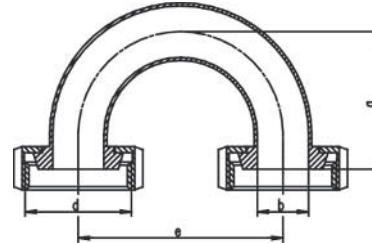


3. Фитинги

a	b	d	e	kg	DN
65	25	52 x 1/6"	100	0,602	25
70	31	58 x 1/6"	110	0,782	32
75	37	65 x 1/6"	120	0,954	40
86	49	78 x 1/6"	140	1,260	50
97	66	95 x 1/6"	160	2,132	65
107	81	110 x 1/4"	180	3,140	80
120	100	130 x 1/4"	200	4,440	100

Отвод оснащенный 180°
гайка - гайка

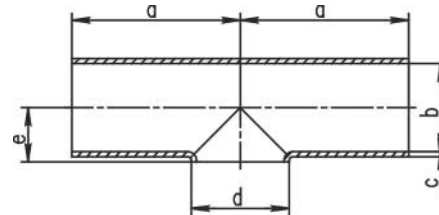
3036



a	b	c	d	e	kg	DN
26	9	1,5	12	7	0,027	10
35	15	1,5	18	10	0,030	15
40	19	1,5	22	12	0,035	20
50	25	1,5	28	15	0,072	25
55	31	1,5	34	18	0,120	32
60	37	1,5	40	22	0,169	40
70	49	1,5	52	29	0,207	50
80	66	2	70	38	0,449	65
90	81	2	85	45,5	0,679	80
100	100	2	104	55	0,920	100
187,5	125	2	129	67,5	1,967	125
225	150	2	154	80	2,890	150

Тройник короткий по DIN 11852

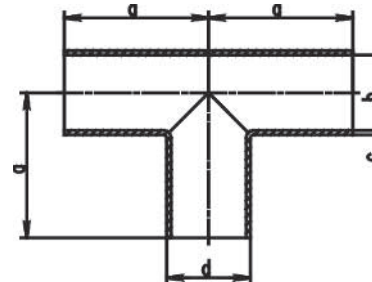
3040



a	b	c	d	kg	DN
26	10	1,5	12	0,024	10
35	16	1,5	18	0,041	15
40	20	1,5	22	0,056	20
50	25	1,5	28	0,120	25
55	31	1,5	34	0,136	32
60	37	1,5	40	0,220	40
70	49	1,5	52	0,270	50
80	66	2	70	0,575	65
90	81	2	85	0,860	80
100	100	2	104	1,150	100

Тройник равносторонний

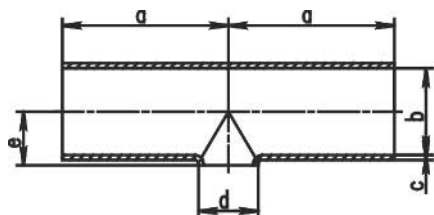
3041



3. ФИТИНГИ

Тройник переходной

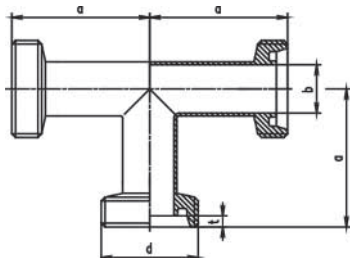
3044



a	b	c	d	e	kg	DN
60	37	1,5	28	22	0,173	40/25
70	49	1,5	28	29	0,265	50/25
70	49	1,5	40	29	0,260	50/40
80	66	2	40	38	0,544	65/40
80	66	2	52	38	0,538	65/50
90	81	2	52	46	0,748	80/50
90	81	2	70	46	0,740	80/65
100	100	2	52	55	1,020	100/50
100	100	2	70	55	1,012	100/65
100	100	2	85	55	1,007	100/80

Тройник оснащенный,
резьба - резьба - резьба

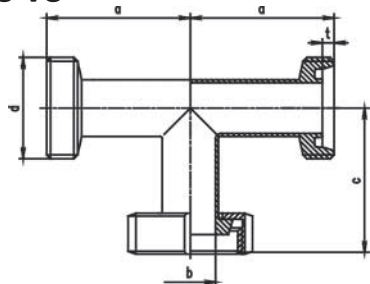
3045



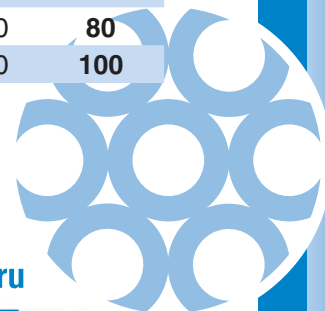
a	b	d	kg	DN
43	10	28 x 1/8"	0,132	10
52	16	34 x 1/8"	0,188	15
59	20	44 x 1/6"	0,338	20
72	25	52 x 1/6"	0,430	25
77	31	58 x 1/6"	0,562	32
82	37	65 x 1/6"	0,661	40
93	49	78 x 1/6"	0,930	50
105	66	95 x 1/6"	1,535	65
115	81	110 x 1/4"	2,210	80
130	100	130 x 1/4"	2,890	100

Тройник оснащенный,
резьба - гайка - резьба

3046



a	b	c	d	kg	DN
43	10	39	28 x 1/8"	0,187	10
52	16	48	34 x 1/8"	0,250	15
59	20	53	44 x 1/6"	0,438	20
72	25	65	52 x 1/6"	0,565	25
77	31	70	58 x 1/6"	0,726	32
82	37	75	65 x 1/6"	0,874	40
93	49	86	78 x 1/6"	1,170	50
105	66	97	95 x 1/6"	1,921	65
115	81	107	110 x 1/4"	2,750	80
130	100	120	130 x 1/4"	3,670	100

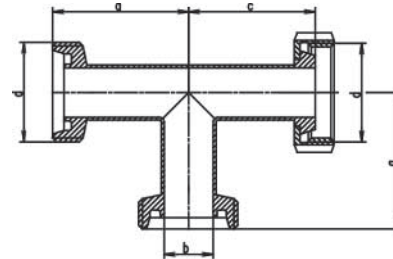


3. ФИТИНГИ

a	b	c	d	kg	DN
43	10	39	28 x 1/8"	0,187	10
52	16	48	34 x 1/8"	0,250	15
59	20	53	44 x 1/6"	0,438	20
72	25	65	52 x 1/6"	0,565	25
77	31	70	58 x 1/6"	0,726	32
82	37	75	65 x 1/6"	0,874	40
93	49	86	78 x 1/6"	1,170	50
105	66	97	95 x 1/6"	1,921	65
115	81	107	110 x 1/4"	2,750	80
130	100	120	130 x 1/4"	3,670	100

Тройник оснащенный,
резьба - резьба - гайка

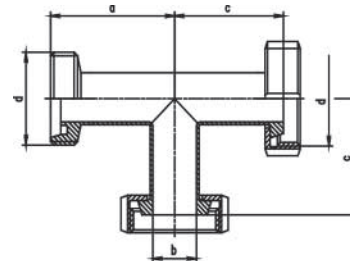
3047



a	b	c	d	kg	DN
43	10	39	28 x 1/8"	0,242	10
52	16	48	34 x 1/8"	0,312	15
59	20	53	44 x 1/6"	0,538	20
72	25	65	52 x 1/6"	0,700	25
77	31	70	58 x 1/6"	0,890	32
82	37	75	65 x 1/6"	1,087	40
93	49	86	78 x 1/6"	1,410	50
105	66	97	95 x 1/6"	2,307	65
115	81	107	110 x 1/4"	3,290	80
130	100	120	130 x 1/4"	4,450	100

Тройник оснащенный,
резьба - гайка - гайка

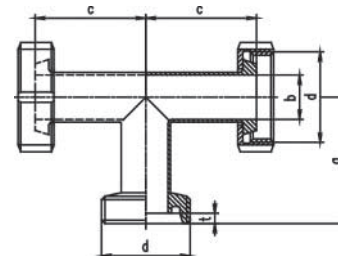
3048



a	b	c	d	kg	DN
43	10	39	28 x 1/8"	0,242	10
52	16	48	34 x 1/8"	0,312	15
59	20	53	44 x 1/6"	0,538	20
72	25	65	52 x 1/6"	0,700	25
77	31	70	58 x 1/6"	0,890	32
82	37	75	65 x 1/6"	1,087	40
93	49	86	78 x 1/6"	1,410	50
105	66	97	95 x 1/6"	2,307	65
115	81	107	110 x 1/4"	3,290	80
130	100	120	130 x 1/4"	4,450	100

Тройник оснащенный,
гайка - резьба - гайка

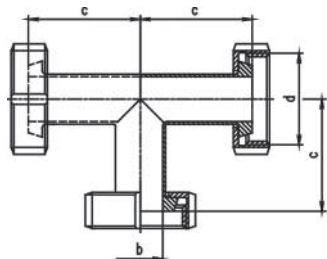
3049



3. ФИТИНГИ

Тройник оснащенный,
гайка - гайка - гайка

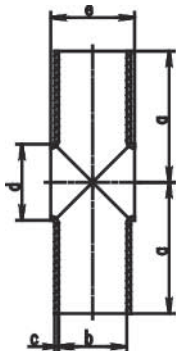
3050



b	c	d	kg	DN
10	39	28 x 1/8"	0,297	10
16	48	34 x 1/8"	0,374	15
20	53	44 x 1/6"	0,638	20
25	65	52 x 1/6"	0,835	25
31	70	58 x 1/6"	1,054	32
37	75	65 x 1/6"	1,300	40
49	86	78 x 1/6"	1,650	50
66	97	95 x 1/6"	2,693	65
81	107	110 x 1/4"	3,830	80
100	120	130 x 1/4"	5,230	100

Крестовина короткая

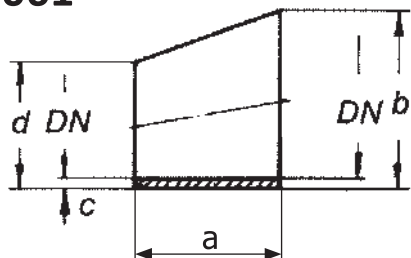
3054



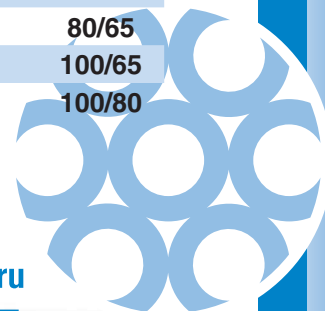
a	b	c	d	e	DN
50	25	1,5	28	30	25
55	31	1,5	34	36	32
60	37	1,5	40	44	40
70	49	1,5	52	58	50
80	66	2,0	70	76	65
90	81	2,0	85	91	80
100	100	2,0	104	110	100

Переходник эксцентрический

3061



a	b	c	d	DN
11	35	1,5	29	32/25
22	41	1,5	29	40/25
11	41	1,5	35	40/32
33	53	1,5	35	50/32
22	53	1,5	41	50/40
51	70	2,0	41	65/40
29	70	2,0	53	65/50
56	85	2,0	53	80/50
27	85	2,0	70	80/65
61	104	2,0	70	100/65
34	104	2,0	85	100/80



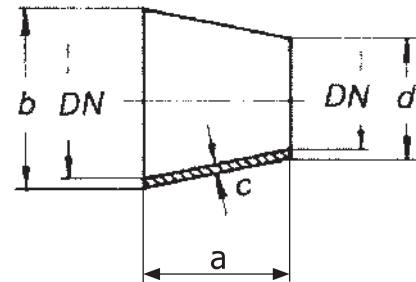
3. Фитинги

a	b	c	d	kg	DN
11	19	1,5	13		15/10
18	23	1,5	13		20/10
7	23	1,5	19		20/15
29	29	1,5	13		25/10
30	29	1,5	19		25/15
11	29	1,5	23		25/20
22	35	1,5	23		32/20
11	35	1,5	29	0,02	32/25
	41	1,5	13		40/10
41	41	1,5	19		40/15
33	41	1,5	23		40/20
22	41	1,5	29		40/25
11	41	1,5	35		40/32
33	53	1,5	35		50/32
23	53	1,5	41		50/40
74,5	70	1,5	29		65/25
63,5	70	1,5	35		65/32
51	70	2,0	42		65/40
29	70	2,0	54		65/50
	85	2,0	30		80/25
91,5	85	2,0	38		80/32
80,2	85	2,0	42		80/40
56	85	2,0	54		80/50
27	85	2,0	70		80/65
93	104	2,0	54		100/50
61	104	2,0	70		100/65
34	104	2,0	85		100/80

D1	D2	S	L	R	kg	DN
22,6	25,0	1,25	37	37	0,05	25
35,6	38,0	1,25	52	52	0,10	38
48,6	51,0	1,25	75	75	0,17	51
60,3	63,5	1,5	90	90	0,39	63,5
72,9	76,1	1,6	95	95	0,57	76,1
97,6	101,6	2,0	150	150	1,17	101,6

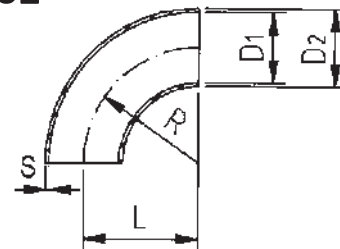
Переходник концентрический

3060



Отвод 90° SMS

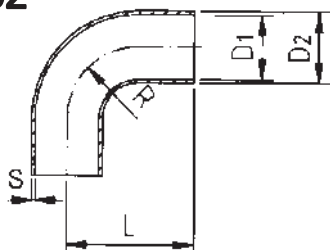
3101



3. ФИТИНГИ

Отвод удлиненный 90° SMS

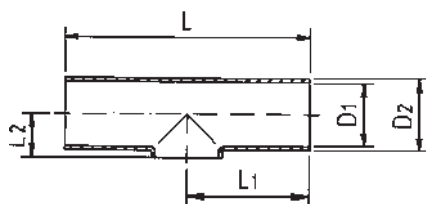
3102



D1	D2	S	L	R	kg	DN
22,6	25,0	1,25	55	25,0	0,07	25
35,6	38,0	1,25	70	38,0	0,13	38
48,6	51,0	1,25	82	51,0	0,21	51
60,3	63,5	1,5	105	63,5	0,42	63,5
72,9	76,1	1,6	110	76,1	0,55	76,1

Тройник короткий SMS

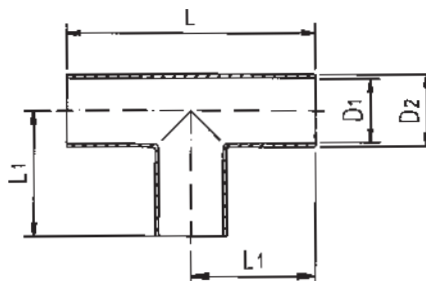
3140



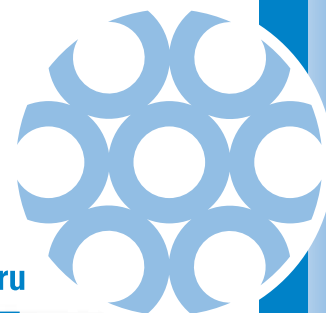
D1	D2	L	L1	L2	kg	DN
22,6	25,0	110	55	14	0,07	25
35,6	38,0	140	70	22	0,15	38
48,6	51,0	164	82	29	0,24	51
60,3	63,5	210	105	35	0,46	63,5
72,9	76,0	220	110	41	0,72	76,1
97,6	101,6	300	150	55	1,52	101,6

Тройник равнобедренный SMS

3141



D1	D2	L	L1	kg	DN
22,6	25,0	110	55	0,09	25
35,6	38,0	140	70	0,18	38
48,6	51,0	164	82	0,30	51
60,3	63,5	210	105	0,61	63,5
72,9	76,0	220	110	1,07	76,1
97,6	101,6	300	150	1,97	101,6

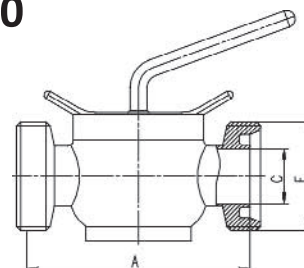


4. Запорная арматура и комплектующие

A	C	E	DN
106	26	Rd 52 x 1/6"	25
126	32	Rd 58 x 1/6"	32
146	38	Rd 65 x 1/6"	40
156	49	Rd 78 x 1/6"	50

Кран пробковый двухходовой
резьба - резьба

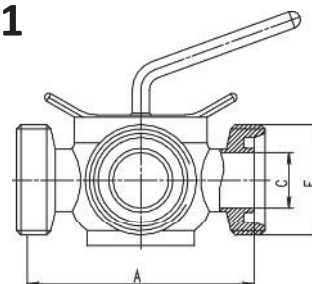
4010



A	C	E	DN
106	26	Rd 52 x 1/6"	25
126	32	Rd 58 x 1/6"	32
146	38	Rd 65 x 1/6"	40
156	49	Rd 78 x 1/6"	50
184	66	Rd 95 x 1/6"	60

Кран пробковый трехходовой
резьба - резьба - резьба

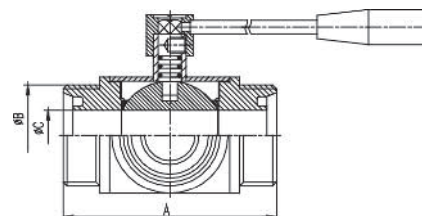
4011



A	B	C	DN
140	Rd 52 x 1/6"	25	25
156	Rd 58 x 1/6"	32	32
172	Rd 65 x 1/6"	40	40
182	Rd 78 x 1/6"	50	50
196	Rd 95 x 1/6"	65	65
256	Rd 110 x 1/4"	80	80
286	Rd 130 x 1/4"	100	100

Кран шаровой трехходовой
резьба - резьба - резьба

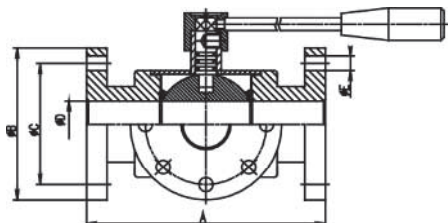
4021



4. Запорная арматура и комплектующие

Кран шаровой трехходовой
фланец - фланец - фланец

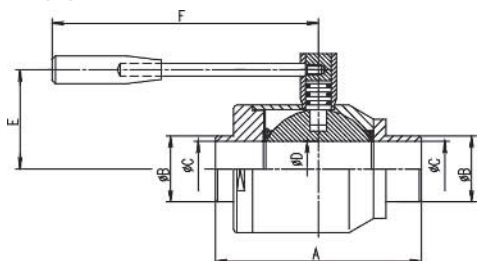
4024



A	B	C	D	E	No. of Holes	DN
150	115	85	25	14	4	25
180	140	100	32	18	4	32
200	150	110	40	18	4	40
220	165	125	50	18	4	50
240	185	145	65	18	4	65
260	200	160	80	18	8	80
300	220	180	100	18	8	100

Шаровой кран сварка - сварка

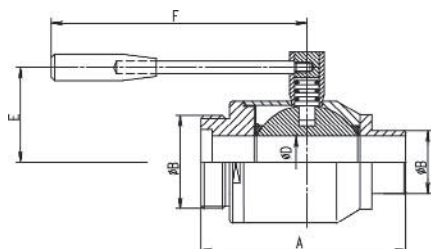
4051



A	B	C	D	E	F	DN
86	21	16	16	40	90	15
86	25	20	20	40	90	20
86	31	26	24	44	146	25
109	37	32	33	50	146	32
124	43	38	40	64	185	40
135	55	50	49,5	68	185	50
161	72	66	69	95	243	65
180	87	81	79	104	243	80
204	106	100	99	122	273	100
225	132	125	119	135	273	125

Шаровой кран резьба - сварка

4052

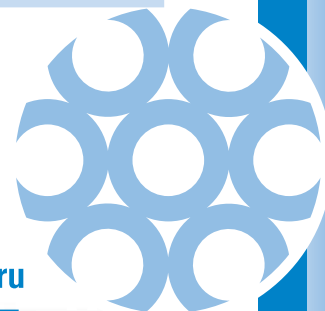


A	B	C	D	E	F	DN
86	52 x 1/6"	26	24	44	146	25
109	58 x 1/6"	32	33	50	146	32
125	65 x 1/6"	38	40	64	185	40
136	78 x 1/6"	50	49,5	68	185	50
161	95 x 1/6"	66	69	95	243	65
180	110 x 1/4"	81	79	104	243	80
204	130 x 1/4"	100	99	122	273	100
225	160 x 1/4"	125	119	135	273	125



INOXTRADE
stainless steel

(495) 741-75-81, (495) 741-75-82 www.inoxtrade.ru

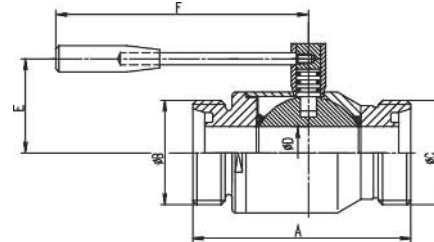


4. Запорная арматура и комплектующие

A	B/C	D	E	F	DN
86	52 x 1/6"	24	44	146	25
109	58 x 1/6"	33	50	146	32
127	65 x 1/6"	40	64	185	40
137	78 x 1/6"	49,5	68	185	50
161	95 x 1/6"	69	95	243	65
180	110 x 1/4"	79	104	243	80
204	130 x 1/4"	99	122	273	100
225	160 x 1/4"	119	135	273	125

Шаровой кран резьба - резьба

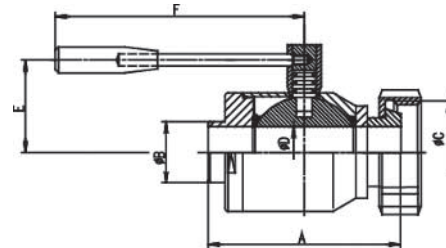
4053



A	B	C	D	E	F	DN
86	26	52 x 1/6"	24	44	146	25
109	32	58 x 1/6"	33	50	146	32
125	38	65 x 1/6"	40	64	185	40
136	50	78 x 1/6"	49,5	68	185	50
161	66	95 x 1/6"	69	95	243	65
180	81	110 x 1/4"	79	104	243	80
204	100	130 x 1/4"	99	122	273	100
225	125	160 x 1/4"	119	135	273	125

Шаровой кран гайка - сварка

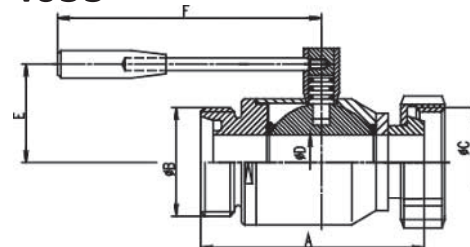
4054



A	B/C	D	E	F	DN
86	52 x 1/6"	24	44	146	25
109	58 x 1/6"	33	50	146	32
127	65 x 1/6"	40	64	185	40
137	78 x 1/6"	49,5	68	185	50
161	95 x 1/6"	69	95	243	65
180	110 x 1/4"	79	104	243	80
204	130 x 1/4"	99	122	273	100
225	160 x 1/4"	119	135	273	125

Шаровой кран гайка - резьба

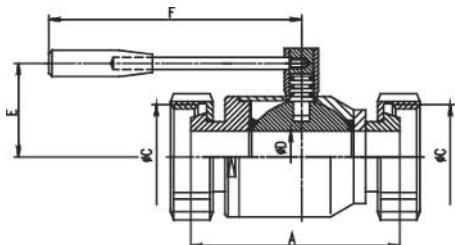
4055



4. Запорная арматура и комплектующие

Шаровой кран гайка - гайка

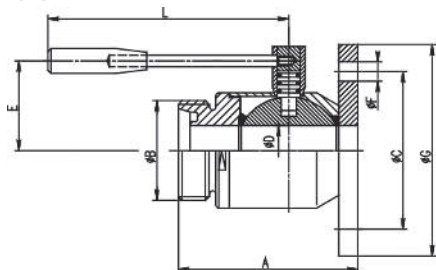
4056



A	C	D	E	F	DN
86	52 x 1/6"	24	44	146	25
109	58 x 1/6"	33	50	146	32
127	65 x 1/6"	40	64	185	40
137	78 x 1/6"	49,5	68	185	50
161	95 x 1/6"	69	95	243	65
180	110 x 1/4"	79	104	243	80
204	130 x 1/4"	99	122	273	100
225	160 x 1/4"	119	135	273	125

Шаровой кран фланец резьба

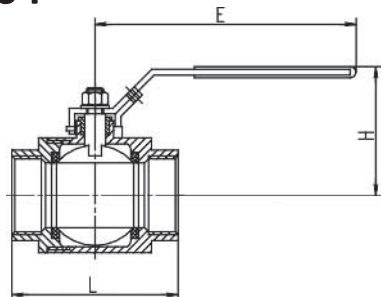
4057



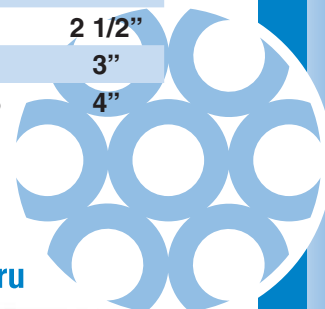
A	B	C	D	E	F	G	No. of Holes	L	DN
72	52 x 1/6"	85	24	44	14	115	4	146	25
93	58 x 1/6"	100	33	50	18	140	4	146	32
107	65 x 1/6"	110	40	64	18	150	4	185	40
117	78 x 1/6"	125	49,5	68	18	165	4	185	50
141	95 x 1/6"	145	69	95	18	185	4	243	65
156	110 x 1/4"	160	79	104	18	200	4	243	80
181	130 x 1/4"	180	99	122	18	220	8	273	100
201	160 x 1/4"	210	119	135	18	250	8	273	125

Шаровой кран из 2-х частей вр - вр

4064



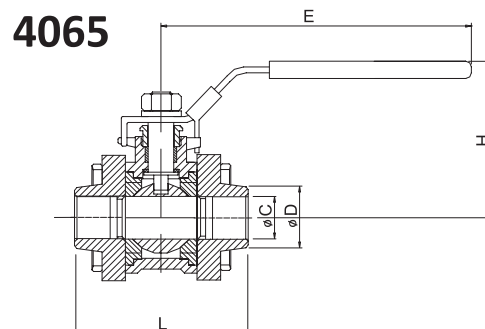
L	E	H	kg	DN
55	108	46	0,29	1/4"
55	108	46	0,24	3/8"
65	108	56	0,35	1/2"
74	132	62	0,54	3/4"
88	160	70	0,88	1"
102	160	78	1,32	1 1/4"
110	195	92	1,90	1 1/2"
125	195	102	2,98	2"
162	270	140	6,20	2 1/2"
178	270	148	9,00	3"
280	195	175	18,05	4"



4. Запорная арматура и комплектующие

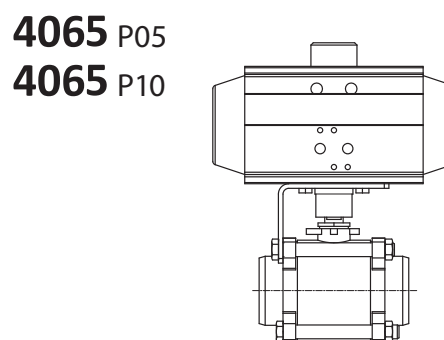
L	E	H	C	D	DN
60	106	54			8
60	106	54			10
75	106	60	15	21,7	15
77	132	66	20	27,0	20
85	158	76	25	33,5	25
104	158	82	32	42,5	32
120	193	94	38	48,8	40
130	193	103	50	61,0	50
162	267	139	66	73,7	65
182	267	145	80		80
228	292	198	100		100

Шаровой кран из 3-х частей
сварка - сварка



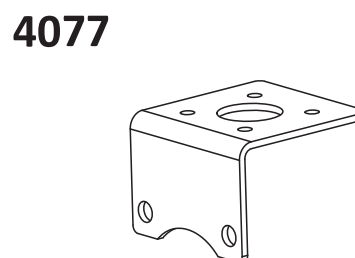
DN
10
15
20
25
32
40
50
65
80
100

Шаровой кран из 3-х частей
с пневмоприводом



DN
10
15
20
25
32
40
50
65
80
100

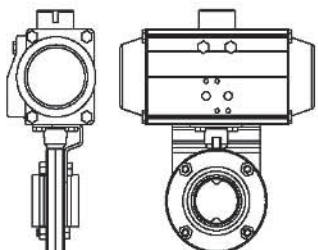
Кронштейн для пневмопривода



4. Запорная арматура и комплектующие

Затвор дисковый сварка-сварка с пневмоприводом AT SR 4405/ AT DA 4410

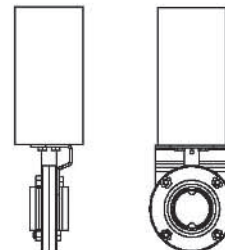
4301 P05
4301 P10



DN	DN
25	25
32	32
40	40
50	50
65	65
80	80
100	100
125	125
150	150

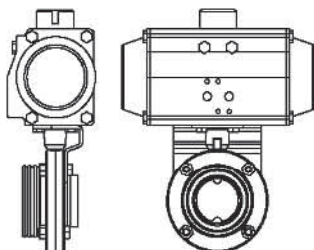
Затвор дисковый сварка-сварка с пневмоприводом SR 4420/DA 4415

4301 P20
4301 P15



Затвор дисковый резьба-сварка с пневмоприводом AT SR 4405/ AT DA 4410

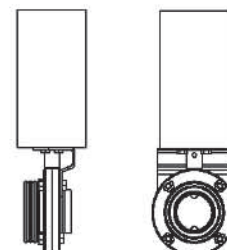
4302 P05
4302 P10



DN	DN
25	25
32	32
40	40
50	50
65	65
80	80
100	100
125	125
150	150

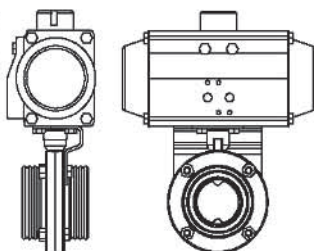
Затвор дисковый резьба-сварка с пневмоприводом SR 4420/DA 4415

4302 P20
4302 P15



Затвор дисковый резьба-резьба с пневмоприводом AT SR 4405/ AT DA 4410

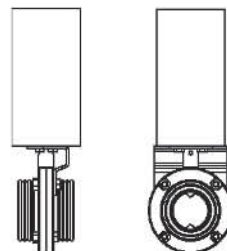
4303 P05
4303 P10



DN	DN
25	25
32	32
40	40
50	50
65	65
80	80
100	100
125	125
150	150

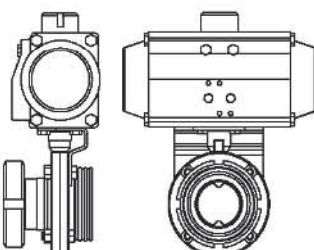
Затвор дисковый резьба-резьба с пневмоприводом SR 4420/DA 4415

4303 P20
4303 P15



Затвор дисковый гайка-резьба с пневмоприводом AT SR 4405/ AT DA 4410

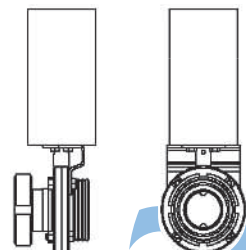
4304 P5
4304 P10



DN	DN
25	25
32	32
40	40
50	50
65	65
80	80
100	100
125	125
150	150

Затвор дисковый гайка-резьба с пневмоприводом SR 4420/DA 4415

4304 P20
4304 P15

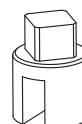


4. Запорная арматура и комплектующие

	DN
	10
	15
	20
	25
	32
	40
	50
	65
	80
	100

Переходник

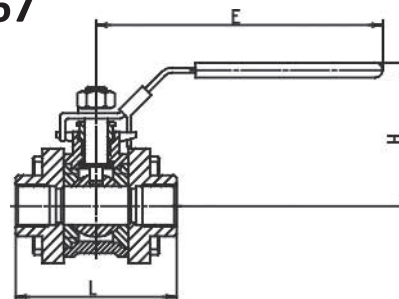
4078



L	E	H	DN
60	106	54	1/4"
60	106	54	3/8"
75	106	60	1/2"
77	132	66	3/4"
85	158	76	1"
104	158	82	1 1/4"
120	193	94	1 1/2"
130	193	103	2"
162	267	139	2 1/2"
182	267	154	3"
228	292	198	4"

Шаровой кран
из трех частей вр - вр

4067



D	D1	L2	E	H	DN
87	73	121	158	76	25
92	78	142	158	82	32
97	82,5	166	193	94	40
110	95,5	146	193	103	50
127	112,5	208	267	139	65
142	127,5	238	267	145	80
162	147,5	288	292	198	100

Шаровой кран из 3-х частей
фланец-фланец

4074 PN10

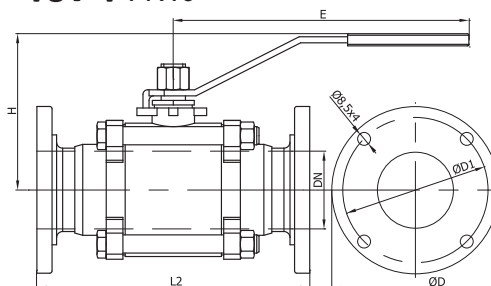
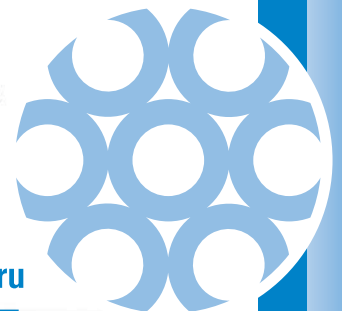
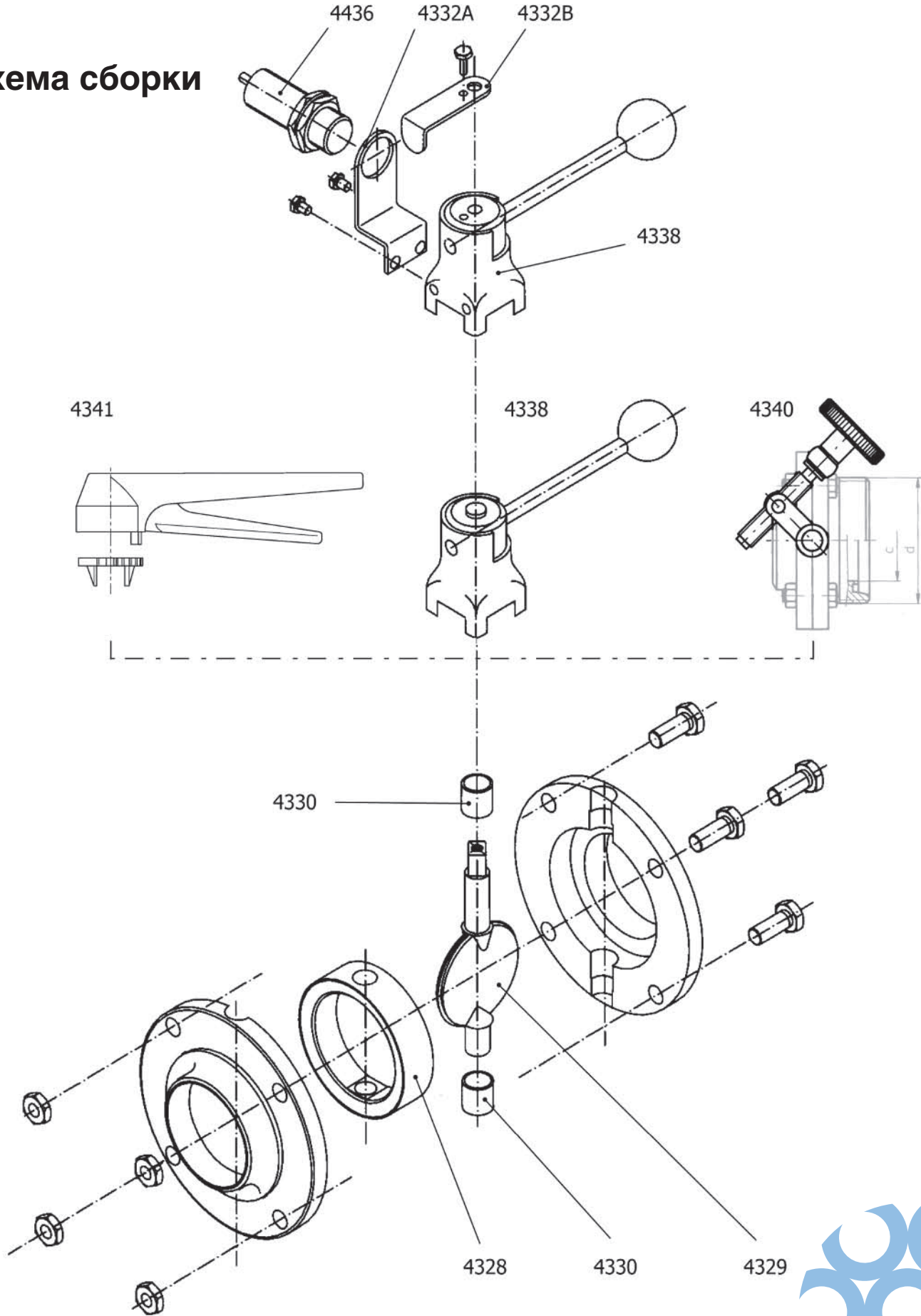


Схема сборки

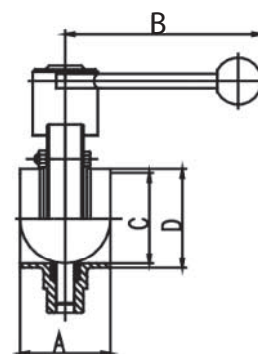


4. Запорная арматура и комплектующие

A	B	C	D	kg	DN
40	114	26	31	1,19	25
42	114	32	37	1,24	32
50	140	38	43	1,41	40
50	140	50	55	1,72	50
50	140	66	72	2,09	65
60	174	81	87	3,76	80
64	174	100	106	4,41	100
					125
					150

Затвор дисковый
сварка - сварка

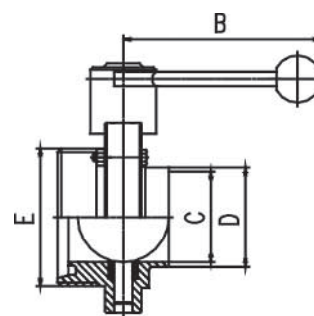
4301



A	B	C	D	E	kg	DN
52	114	26	31	52 x 1/6"	1,44	25
53	114	32	37	58 x 1/6"	1,52	32
61	140	38	43	65 x 1/6"	1,65	40
61	140	50	55	78 x 1/6"	2,04	50
63	140	66	72	95 x 1/4"	2,46	65
80	174	81	87	110 x 1/4"	4,27	80
84	174	100	106	130 x 1/4"	5,18	100

Затвор дисковый
резьба - сварка

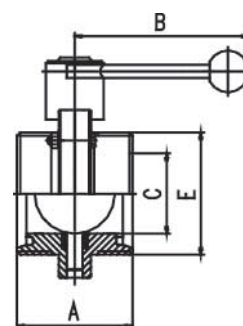
4302



A	B	C	E	kg	DN
64	114	26	52 x 1/6"	1,45	25
64	114	32	58 x 1/6"	1,52	32
72	140	38	65 x 1/6"	1,89	40
72	140	50	78 x 1/6"	2,25	50
76	140	66	95 x 1/6"	2,83	65
100	174	81	110 x 1/4"	4,78	80
104	174	100	130 x 1/4"	5,95	100
					125
					150

Затвор дисковый
резьба - резьба

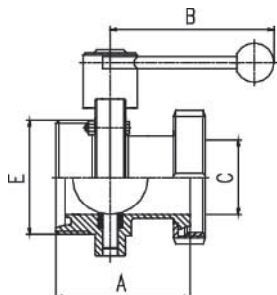
4303



4. Запорная арматура и комплектующие

Затвор дисковый
гайка - резьба

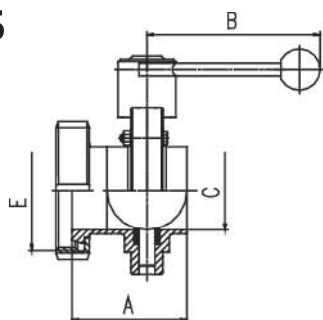
4304



A	B	C	E	kg	DN
74	114	26	52 x 1/6"	1,56	25
78	114	32	58 x 1/6"	1,68	32
87	140	38	65 x 1/6"	2,00	40
89	140	50	78 x 1/6"	2,41	50
95	140	66	95 x 1/6"	3,27	65
117	174	81	110 x 1/4"	5,35	80
128	174	100	130 x 1/4"	6,74	100
					125
					150

Затвор дисковый
гайка - сварка

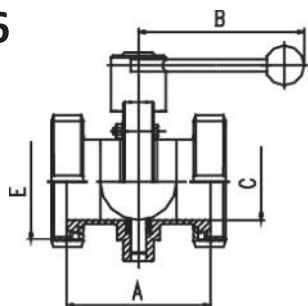
4305



A	B	C	E	kg	DN
64	114	26	52 x 1/6"	1,43	25
67	114	32	58 x 1/6"	1,55	32
76	140	38	65 x 1/6"	1,76	40
78	140	50	78 x 1/6"	2,09	50
82	140	66	95 x 1/6"	2,90	65
97	174	81	110 x 1/4"	4,84	80
108	174	100	130 x 1/4"	5,97	100
					125
					150

Затвор дисковый
гайка - гайка

4306

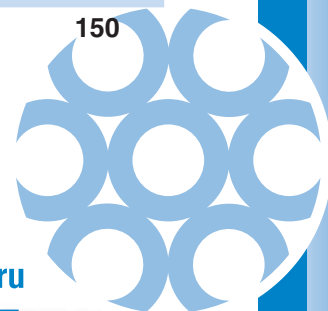


A	B	C	E	kg	DN
84	114	26	52 x 1/6"	1,62	25
92	114	32	58 x 1/6"	1,84	32
102	140	38	65 x 1/6"	2,07	40
106	140	50	78 x 1/6"	2,40	50
114	140	66	95 x 1/6"	3,04	65
134	174	81	110 x 1/4"	5,43	80
152	174	100	130 x 1/4"	6,50	100
					125
					150



INOXTRADE
stainless steel

(495) 741-75-81, (495) 741-75-82 www.inoxtrade.ru

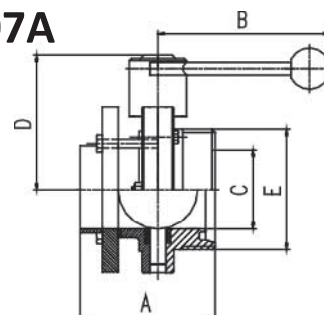


4. Запорная арматура и комплектующие

B	C	D	E	kg	DN
114	26	81	52 x 1/6"	1,77	25
114	32	84	58 x 1/6"	1,87	32
140	38	86	65 x 1/6"	2,07	40
140	50	92	78 x 1/6"	2,40	50
140	66	101	95 x 1/6"	3,04	65
174	81	114	110 x 1/4"	5,43	80
174	100	124	130 x 1/4"	6,50	100

Затвор дисковый
фланец - резьба

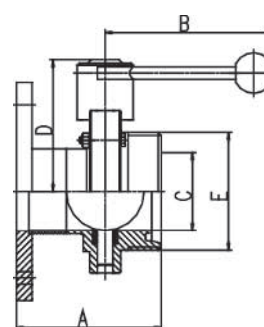
4307A



A	B	C	D	E	kg	DN
106	114	26	81	52 x 1/6"	2,6	25
106	114	32	84	58 x 1/6"	3,2	32
110	140	38	86	65 x 1/6"	3,6	40
112	140	50	92	78 x 1/6"	4,6	50
122	140	66	101	95 x 1/6"	5,6	65
135	174	81	114	110 x 1/4"	8,0	80
140	174	100	124	130 x 1/4"	9,6	100

Затвор дисковый
фланец - резьба

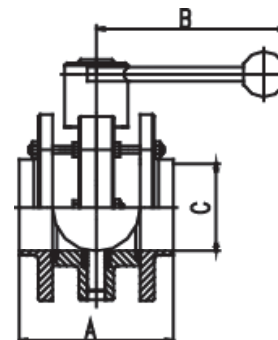
4307B



A	B	C	kg	DN
84	114	26	2,35	25
86	114	32	2,49	32
100	140	38	2,73	40
100	140	50	3,19	50
100	140	66	3,99	65
120	174	81	7,27	80
146	174	100	8,58	100

Затвор дисковый
межфланцевый

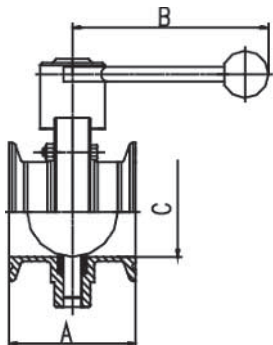
4308



4. Запорная арматура и комплектующие

Затвор дисковый
CLAMP - CLAMP

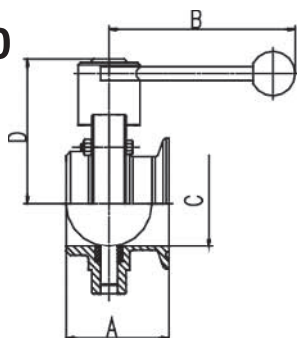
4309



A	B	C	DN
64	114	26	25
72	114	32	32
72	140	38	40
72	140	50	50
80	140	66	65
84	174	81	80
102	174	100	100

Затвор дисковый
сварка - CLAMP

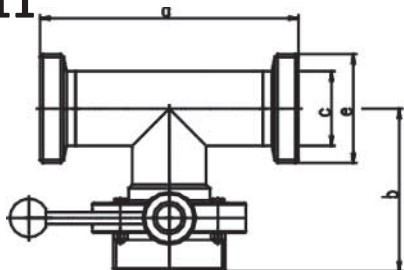
4310



A	B	C	D	kg	DN
52,5	114	50,5	88	1,34	25
54,5	114	50,5	91	1,39	32
62,5	140	50,5	95	1,56	40
62,5	140	64	101	1,76	50
62,5	140	91	110	2,24	65
72,0	174	106	118	3,91	80
72,0	174	119	127	4,56	100

Затвор трехходовой
резьба - резьба - резьба

4311

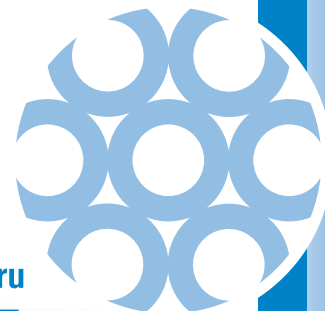


a	b	c	e	kg	DN
106	82	26	52 x 1/6"	1,67	25
120	90	32	58 x 1/6"	1,84	32
148	110	38	65 x 1/6"	2,23	40
175	120	50	78 x 1/6"	3,10	50
210	132	66	95 x 1/6"	3,91	65
220	150	81	110 x 1/4"	6,30	80
250	170	100	130 x 1/4"	8,73	100



INOXTRADE
stainless steel

(495) 741-75-81, (495) 741-75-82 www.inoxtrade.ru

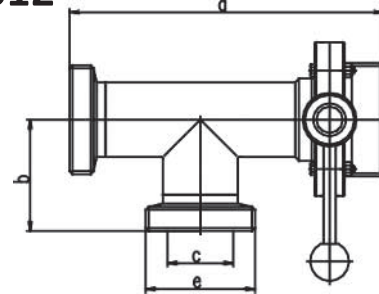


4. Запорная арматура и комплектующие

a	b	c	e	kg	DN
135	59	26	52 x 1/6"	1,67	25
160	64	32	58 x 1/6"	1,84	32
190	88	38	65 x 1/6"	2,23	40
215	98	50	78 x 1/6"	3,10	50
238	110	66	95 x 1/6"	3,91	65
260	120	81	110 x 1/4"	6,30	80
280	134	100	130 x 1/4"	8,73	100

Затвор трехходовой левый
резьба - резьба - резьба

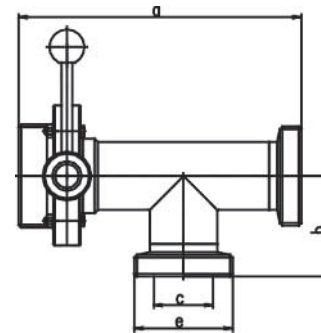
4312



a	b	c	e	kg	DN
135	59	26	52 x 1/6"	1,67	25
160	64	32	58 x 1/6"	1,84	32
190	88	38	65 x 1/6"	2,23	40
215	98	50	78 x 1/6"	3,10	50
238	110	66	95 x 1/6"	3,91	65
260	120	81	110 x 1/4"	6,30	80
280	134	100	130 x 1/4"	8,73	100

Затвор трехходовой правый
резьба - резьба - резьба

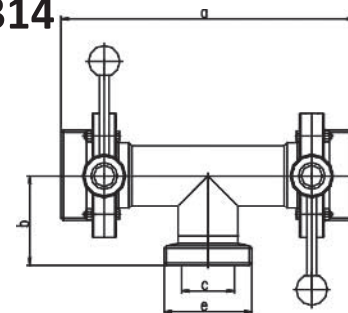
4313



a	b	c	e	kg	DN
166	59	26	52 x 1/6"	2,86	25
190	64	32	58 x 1/6"	3,07	32
230	88	38	65 x 1/6"	3,70	40
250	98	50	78 x 1/6"	4,42	50
270	110	66	95 x 1/6"	5,95	65
300	120	81	110 x 1/4"	9,77	80
330	134	100	130 x 1/4"	12,95	100

Затвор трехходовой 180°
резьба - резьба - резьба

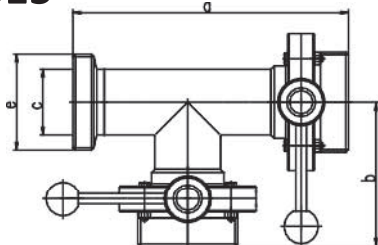
4314



4. Запорная арматура и комплектующие

Затвор трехходовой 90° левый
резьба - резьба - резьба

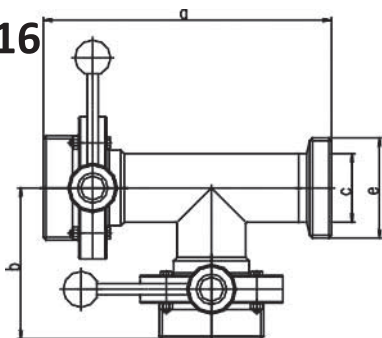
4315



a	b	c	e	kg	DN
135	82	26	52 x 1/6"	2,86	25
160	90	32	58 x 1/6"	3,07	32
190	110	38	65 x 1/6"	3,70	40
215	120	50	78 x 1/6"	4,42	50
238	132	66	95 x 1/6"	5,95	65
260	150	81	110 x 1/4"	9,77	80
280	170	100	130 x 1/4"	12,95	100

Затвор трехходовой 90° правый
резьба - резьба - резьба

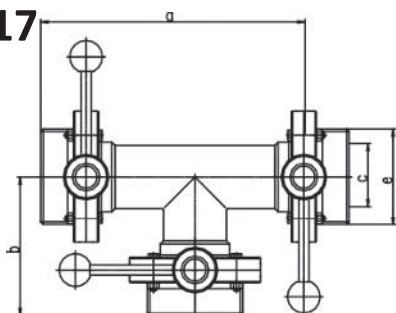
4316



a	b	c	e	kg	DN
135	82	26	52 x 1/6"	2,86	25
160	90	32	58 x 1/6"	3,07	32
190	110	38	65 x 1/6"	3,70	40
215	120	50	78 x 1/6"	4,42	50
238	132	66	95 x 1/6"	5,95	65
260	150	81	110 x 1/4"	9,77	80
280	170	100	130 x 1/4"	12,95	100

Затвор трехходовой с тремя
затворами резьба - резьба - резьба

4317

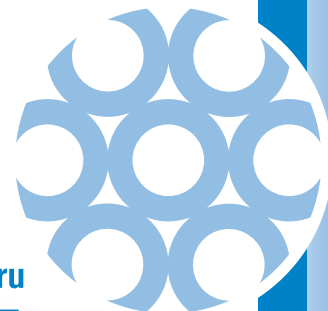


a	b	c	e	kg	DN
166	82	26	52 x 1/6"	4,06	25
190	90	32	58 x 1/6"	4,30	32
230	110	38	65 x 1/6"	5,16	40
250	120	50	78 x 1/6"	6,08	50
270	132	66	95 x 1/6"	7,34	65
300	150	81	110 x 1/4"	13,66	80
330	170	100	130 x 1/4"	17,16	100



INOXTRADE
stainless steel

(495) 741-75-81, (495) 741-75-82 www.inoxtrade.ru

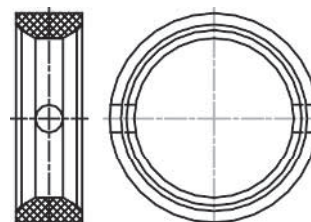


4. Запорная арматура и комплектующие

kg	DN
0,016	25
0,022	32
0,026	40
0,038	50
0,052	65
0,072	80
0,074	100
0,198	125
0,220	150

Уплотнение для затвора
дискового

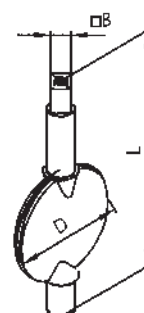
4328



B	D	L	kg	DN
9,5	26	80	0,05	25
9,5	32	87,6	0,06	32
9,5	38	93,6	0,10	40
9,5	50	111	0,15	50
9,5	66	128,1	0,24	65
9,5	81	143,8	0,39	80
9,5	100	163,9	0,63	100
14,0	125	214	1,16	125
14,0	150	245,8	2,0	150

Диск затвора

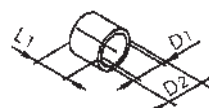
4329



D1	D2	L1	DN
10	12	5	25
10	12	5	32
12	14	10	40
12	14	10	50
12	14	10	65
14	16	12	80
14	16	12	100
18	20	18	125
18	20	18	150

Подшипник диска затвора

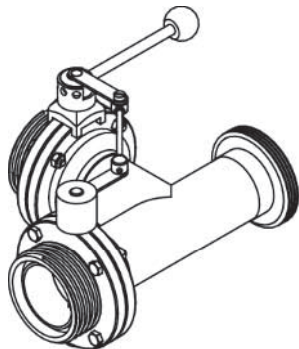
4330



4. Запорная арматура и комплектующие

Затвор трехходовой 90° с
общим рычагом управления
резьба - резьба - резьба

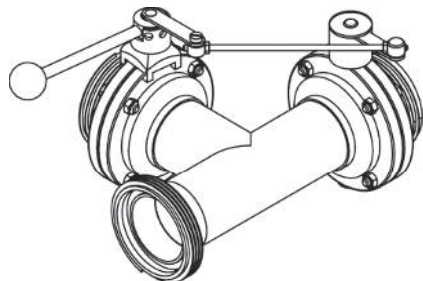
4331



a	b	c	d	kg	DN
135	82	52 x 1/6"	26	3,030	25
160	90	58 x 1/6"	32	3,055	32
190	110	65 x 1/6"	38	3,780	40
215	120	78 x 1/6"	50	6,140	50
238	132	95 x 1/6"	66	6,400	65
260	150	110 x 1/4"	81	10,460	80
280	170	130 x 1/4"	100	13,780	100
320	190	160 x 1/4"	125	22,800	125
360	210	190 x 1/4"	150	31,600	150

Затвор трехходовой 90°
с общим рычагом управления
резьба - резьба - резьба

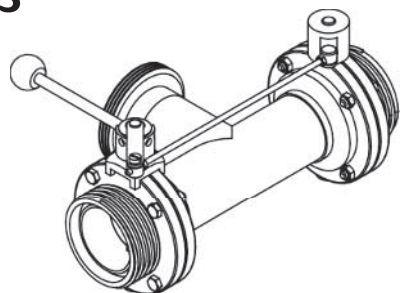
4332



a	b	c	d	kg	DN
135	82	52 x 1/6"	26	3,030	25
160	90	58 x 1/6"	32	3,055	32
190	110	65 x 1/6"	38	3,780	40
215	120	78 x 1/6"	50	6,140	50
238	132	95 x 1/6"	66	6,400	65
260	150	110 x 1/4"	81	10,460	80
280	170	130 x 1/4"	100	13,780	100
320	190	160 x 1/4"	125	22,800	125
360	210	190 x 1/4"	150	31,600	150

Затвор трехходовой 180°
с общим рычагом управления
резьба - резьба - резьба

4333

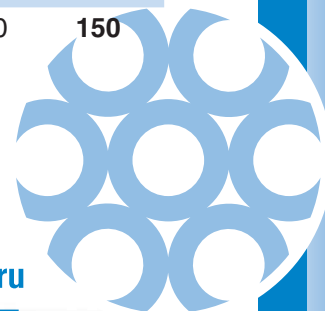


a	b	c	d	kg	DN
166	59	52 x 1/6"	26	3,030	25
190	64	58 x 1/6"	32	3,055	32
230	88	65 x 1/6"	38	3,780	40
250	98	78 x 1/6"	50	6,140	50
270	119	95 x 1/6"	66	6,400	65
300	120	110 x 1/4"	81	10,460	80
330	134	130 x 1/4"	100	13,780	100
380	150	160 x 1/4"	125	22,800	125
420	170	190 x 1/4"	150	31,600	150



INOXTRADE
stainless steel

(495) 741-75-81, (495) 741-75-82 www.inoxtrade.ru

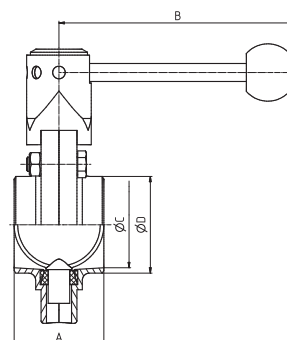


4. Запорная арматура и комплектующие

A	B	C	D	kg	DN
40	102,5	22,5	28	2,75	25
50	102,5	35,5	41	2,75	38
50	132,5	48	54	3,00	51
50	132,5	60,5	68	3,75	63,5
60	155	72,1	79	3,45	76,1
64	155	97,6	101,6	3,20	104

Затвор дисковый SMS
сварка-сварка

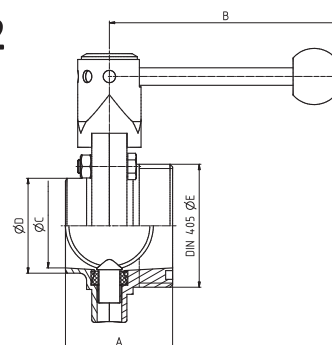
4501



A	B	C	D	E	DN
52	102,5	22,5	28	40 x 1/6"	25
61	102,5	35,5	41	60 x 1/6"	38
61	132,5	48	54	70 x 1/6"	51
63	132,5	60,5	68	85 x 1/6"	63,5
80	155	72,1	79	98 x 1/6"	76,1
84	155	97,6	101,6	125 x 1/4"	104

Затвор дисковый SMS
резьба-сварка

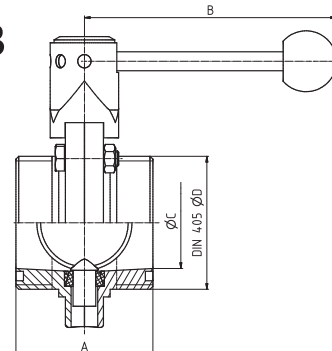
4502



A	B	C	E	DN
64	102,5	22,5	40 x 1/6"	25
72	102,5	35,5	60 x 1/6"	38
72	132,5	48	70 x 1/6"	51
76	132,5	60,5	85 x 1/6"	63,5
100	155	72,1	98 x 1/6"	76,1
104	155	97,6	125 x 1/4"	104

Затвор дисковый SMS
резьба-резьба

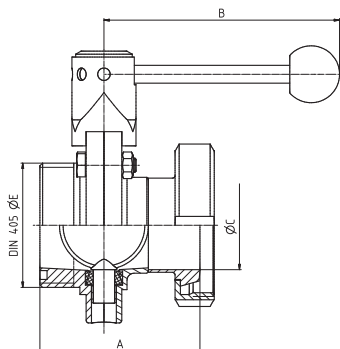
4503



4. Запорная арматура и комплектующие

**Затвор дисковый SMS
гайка-резьба**

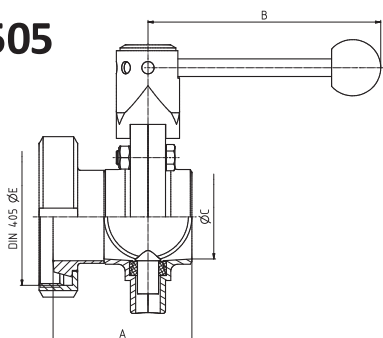
4504



A	B	C	E	DN
78	102,5	26	40 x 1/6"	25
87	102,5	38	60 x 1/6"	38
89	132,5	50	70 x 1/6"	51
95	132,5	66	85 x 1/6"	63,5
117	155	81	98 x 1/6"	76,1
128	155	100	125 x 1/4"	104

**Затвор дисковый SMS
гайка-сварка**

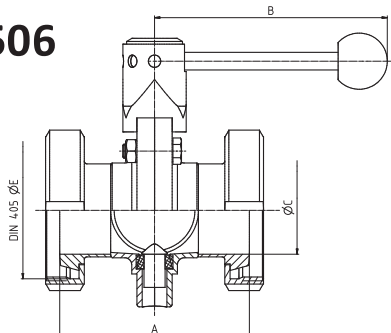
4505



A	B	C	E	DN
62	102,5	22,5	40 x 1/6"	25
76	102,5	35,5	60 x 1/6"	38
78	132,5	48,0	70 x 1/6"	51
82	132,5	60,5	85 x 1/6"	63,5
97	155	72,1	98 x 1/6"	76,1
108	155	97,6	125 x 1/4"	104

**Затвор дисковый SMS
гайка-гайка**

4506

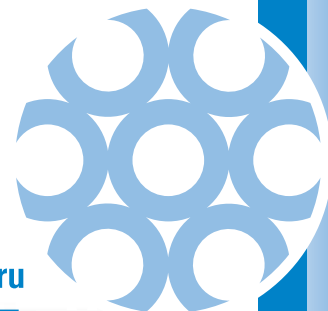


A	B	C	E	DN
84	102,5	26	40 x 1/6"	25
102	102,5	38	60 x 1/6"	38
106	132,5	60	70 x 1/6"	51
114	132,5	66	85 x 1/6"	63,5
134	155	81	98 x 1/6"	76,1
152	155	100	125 x 1/4"	104



INOXTRADE
stainless steel

(495) 741-75-81, (495) 741-75-82 www.inoxtrade.ru

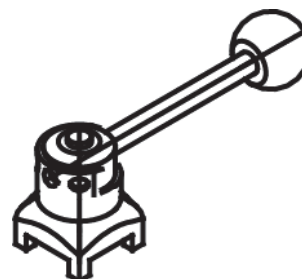


4. Запорная арматура и комплектующие

kg	DN
0,40	25
0,40	32
0,40	40
0,40	50
0,40	65
0,78	80
0,78	100

Рукоятка затвора
трехпозиционная

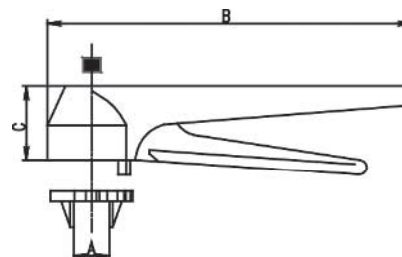
4338



A	B	C	DN
20,4	175	35	25 - 65
30,4	175	35	80 - 100

Рукоятка затвора
многопозиционная

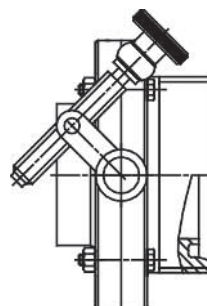
4339



DN
25
32
40
50
65
80
100
125
150

Рукоятка затвора
микрометрическая

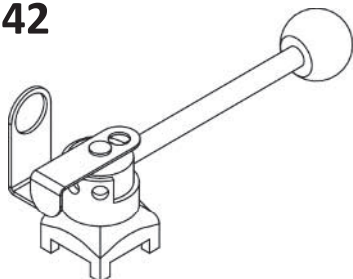
4340



4. Запорная арматура и комплектующие

Рукоятка затвора под датчик
положения

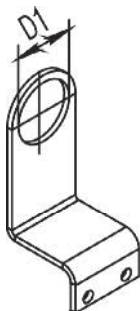
4342



	DN
	25 - 65
	80 - 100

Крепление для датчика
положения

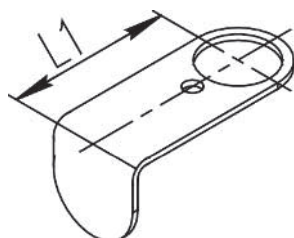
4342A



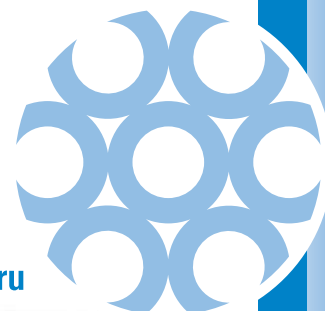
D1	DN
12 mm	25 - 100

Переключатель к ручному
управлению

4342B



L1	DN
35 mm	25 - 65
45 mm	80 - 100



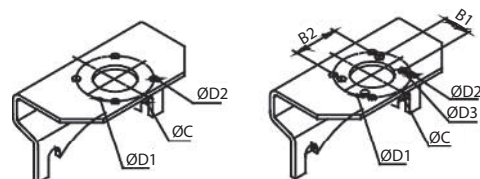
4. Запорная арматура и комплектующие

B1	B2	D1	D2	D3	C	DN
		42	6,5		9	25
		42	6,5		9	32
		42	6,5		9	40
17	30,5	50	7,5	6,5	9	50 UNIV.
17	30,5	50	7,5	6,5	9	65 UNIV.
17	30,5	50	7,5	6,5	9	80 UNIV.
17	30,5	50	7,5	6,5	9	100 UNIV.

DN 25, 32, 40 - только для: 4405, 4410
 DN 50, 65, 80, 100 - для: 4405, 4410, 4415, 4420

Крепление для горизонтального пневмопривода

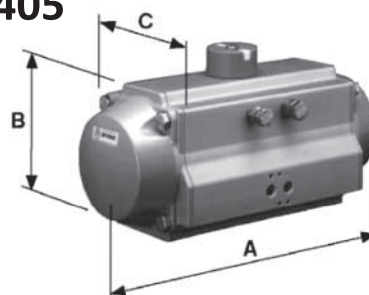
4390



A	B	C	mk	mk	DN
140,5	69	70,5	6,5 Nm	6,0 Nm	SR 050
158,5	85	83	11,2 Nm	10,0 Nm	SR 100
210,5	102	94,5	22,7 Nm	20,3 Nm	SR 200
247,5	115	106,3	33,3 Nm	30,0 Nm	SR 250
268,5	127	123	54,2 Nm	48,6 Nm	SR 300
345,0	145	141	117,0 Nm	102,0 Nm	SR 400

Пневмопривод воздух - пружина горизонтальный

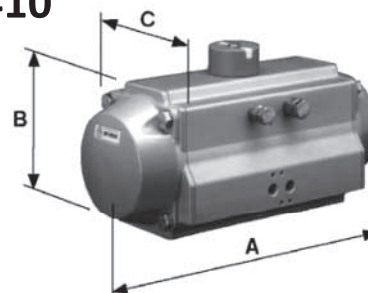
4405



A	B	C	mk	DN
140,5	69	70,5	14,8 Nm	DA 050
158,5	85	83	26,4 Nm	DA 100
210,5	102	94,5	56,1 Nm	DA 200
247,5	115	106,3	85,4 Nm	DA 250
268,5	127	123	133,0 Nm	DA 300
345,0	145	141	288,0 Nm	DA 400

Пневмопривод воздух - воздух горизонтальный

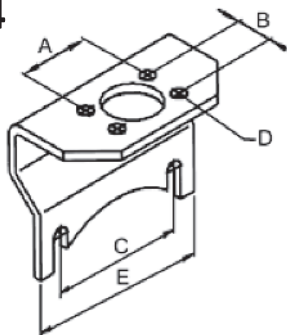
4410



4. Запорная арматура и комплектующие

Крепление вертикального пневмопровода

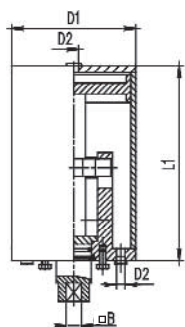
4414



A	B	C	D	E	kg	DN
30,3	17,6	51,6	6	78	0,2	25
30,3	17,6	55,2	6	82	0,3	32
30,3	17,6	58,4	6	86	0,3	40

Пневмопровод воздух - воздух вертикальный

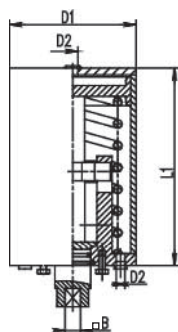
4415D



D1	D2	B	L1	kg	DN
89	R 1/8"	9,5	175	2,5	25
89	R 1/8"	9,5	175	2,5	32
89	R 1/8"	9,5	175	2,5	40
89	R 1/8"	9,5	175	2,5	50
89	R 1/8"	9,5	175	2,5	65
104	R 1/8"	9,5	175	4,1	80
104	R 1/8"	9,5	175	4,1	100
129	R 1/8"	14,0	175	7,2	125
129	R 1/8"	14,0	175	7,2	150

Пневмопровод воздух - пружина вертикальный

4420D

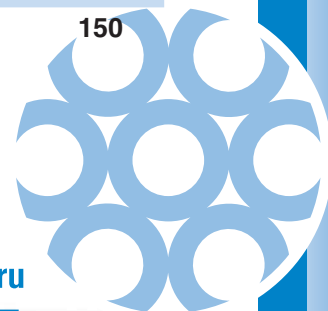


D1	D2	B	L1	kg	DN
89	R 1/8"	9,5	175	3,1	25
89	R 1/8"	9,5	175	3,1	32
89	R 1/8"	9,5	175	3,1	40
89	R 1/8"	9,5	175	3,1	50
89	R 1/8"	9,5	175	3,1	65
104	R 1/8"	9,5	175	4,7	80
104	R 1/8"	9,5	175	4,7	100
129	R 1/8"	14,0	175	9,3	125
129	R 1/8"	14,0	175	9,3	150

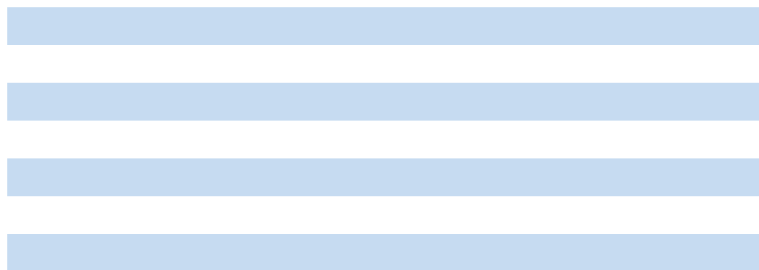


INOXTRADE
stainless steel

(495) 741-75-81, (495) 741-75-82 www.inoxtrade.ru

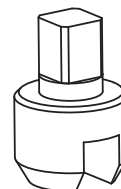


4. Запорная арматура и комплектующие



Переходник

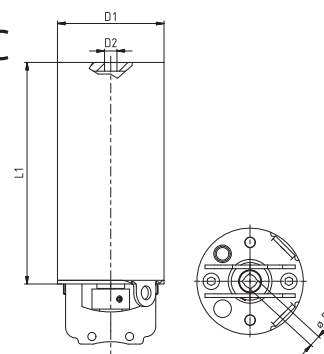
4394



D1	D2	L1	B	DN
85	1/8"	174	9,5	25 - 65
Mk max:	20 Nm	Maximum air pressure:	10 bar.	
Working time (90°):	1,5 sec.	Volume of cylinder:	0,266 l	
Weight:	3,85 kg	Working temperature:	10 - 140°C	
Working pressure (air):	5 - 9 bar	NBR)		

Пневмопривод воздух-воздух
вертикальный

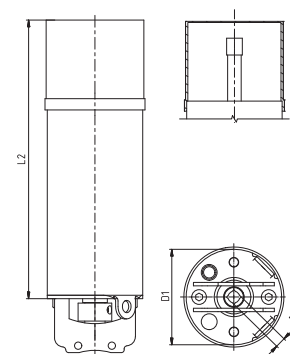
4415C



D1	L2	B	DN
85	248	9,5	25 - 65
Mk max:	20 Nm	Maximum air pressure:	10 bar.
Working time (90°):	1,5 sec.	Volume of cylinder:	0,266 l
Weight:	3,85 kg	Working temperature:	10 - 140°C
Working pressure (air):	5 - 9 bar	NBR)	

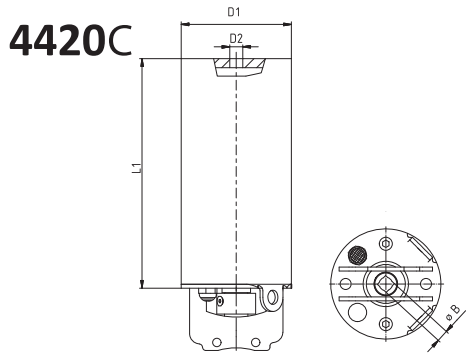
Пневмопривод воздух-воздух
вертикальный с выдвигным
валом

4416C



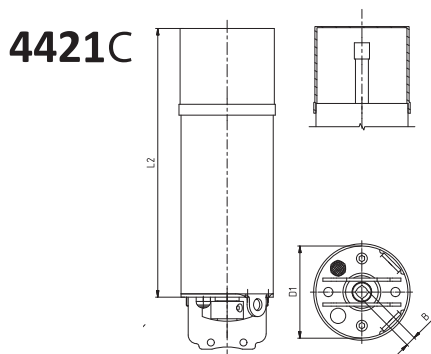
4. Запорная арматура и комплектующие

Пневмопривод воздух-пружина
вертикальный



D1	D2	L1	B	DN
85	1/8"	174	9,5	25 - 65
Mk max:	20 Nm	Maximum air pressure:	10 bar.	
Working time (90°):	1,5 sec.	Volume of cylinder:	0,266 l	
Weight:	3,85 kg	Working temperature:	10 - 140°C	
Working pressure (air):	5 - 9 bar	NBR)		

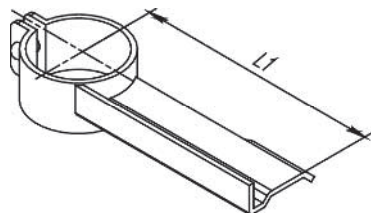
Пневмопривод воздух-пружина
вертикальный с выдвижным
валом



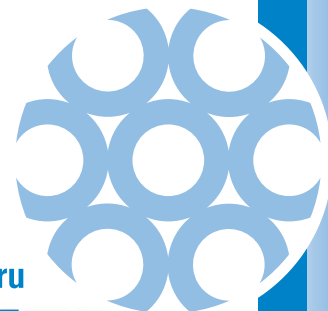
D1	L2	B	DN
85	248	9,5	25 - 65
Mk max:	20 Nm	Maximum air pressure:	10 bar.
Working time (90°):	1,5 sec.	Volume of cylinder:	0,266 l
Weight:	3,85 kg	Working temperature:	10 - 140°C
Working pressure (air):	5 - 9 bar	NBR)	

Переключатель

4422



L1	DN
92	25 - 100
72	125 - 200

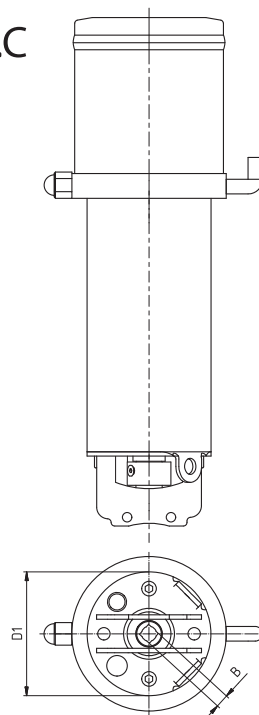


4. Запорная арматура и комплектующие

Вертикальный пневматический привод
двойного действия, воздух - воздух
с контрольной головкой 4471 С

D1	B	DN
85	9,5	25-65

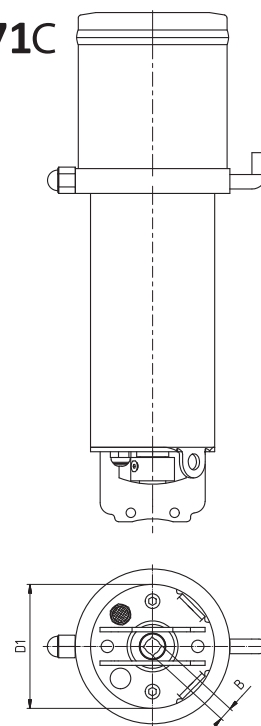
4416C - 71C



Вертикальный пневматический привод
одинарного действия, воздух - пружина
с контрольной головкой 4471 С

D1	B	DN
85	9,5	25-65

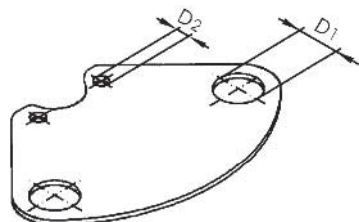
4421C - 71C



4. Запорная арматура и комплектующие

Держатель датчика положения

4423



D1	D2	kg	DN
18,3	6	0,04	25-100
12,3	6	0,04	
18,3	9	0,05	125-200
12,3	9	0,05	

Соленоидный клапан 3/2

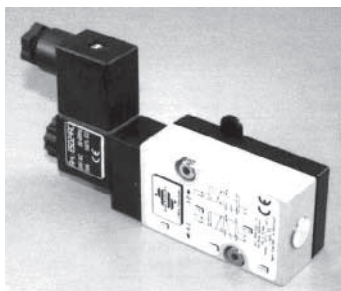
4427



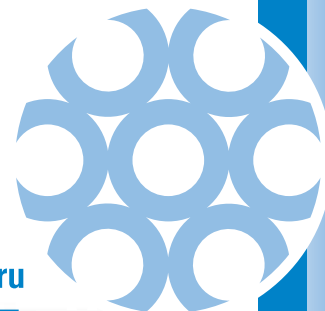
G 1/8"	Anschluss / Air entry
1,3 mm	Nennweite / Dimension
0-10 bar	Arbeitsdruck / Air pressure
-10 °C - +70 °C	Temperatur / Temperature
PI 65 - DIN 40050	Schutzart / Enclosure
24V AC 24V DC 230V AC	Spannung / Voltage
5VA 3W 5VA	Leistung / Power consumption
50l/min	Nenndurchfluss / Air flow

Соленоидный клапан
тип NAMUR 5/2

4430



G 1/4"	Anschluss / Air entry
5,5 mm	Nennweite / Dimension
2-10 bar	Arbeitsdruck / Air pressure
-10 °C - +50 °C	Temperatur / Temperature
PI 65 - DIN 40050	Schutzart / Enclosure
24V AC 24V DC 230V AC	Spannung / Voltage
5VA 3W 5VA	Leistung / Power consumption
950l/min	Nenndurchfluss / Air flow

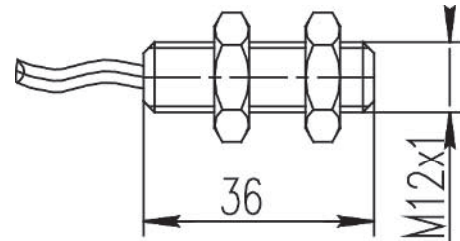


4. Запорная арматура и комплектующие

DN
M12

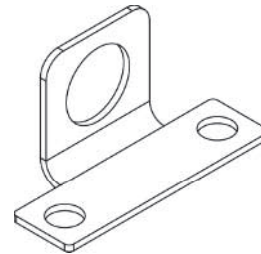
Датчик положения

4436



Держатель датчика положения

4437



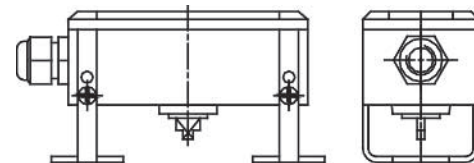
Technical features

Producer switch	P+F
Voltage	10-30V DC
Current	100 mA
Frequency	1000 Hz
No-load supply current	15 mA
Output indicator	LED (yellow)
Enclosure switch	IP67 - DIN 40050
Temperature	-25° C — +80° C

only for, только для, piuze pro: 4405, 4410

Датчик положения

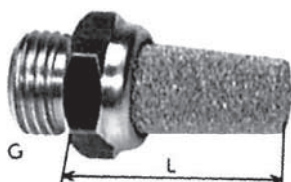
4445



4. Запорная арматура и комплектующие

Глушитель

4442



G	L	DN
G 1/8"	21,5	G 1/8
G 1/4"	26,5	G 1/4

Фитинг пневматический под пневмотрубку

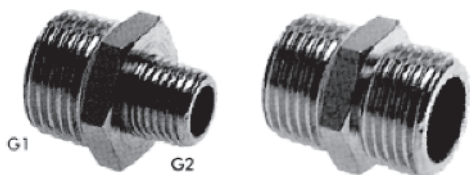
4443



G	D	DN
G 1/8"	4	G1/8 - 4
G 1/8"	6	G1/8 - 6
G 1/8"	8	G1/8 - 8
G 1/8"	10	G1/8 - 10
G 1/4"	4	G 1/4 - 4
G 1/4"	6	G1/4 - 6
G 1/4"	8	G1/4 - 8
G 1/4"	10	G1/4 - 10
G 1/4"	12	G1/4 - 12

Ниппель внешний

4450

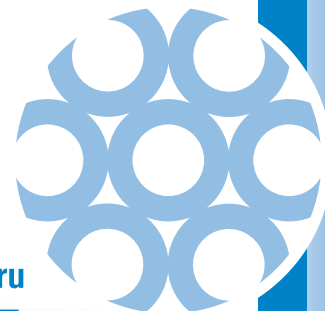


G	G2	DN
G 1/4"	G 1/4"	1/4 - 1/4
G 1/4"	G 1/8"	1/4 - 1/8
G 1/8"	G 1/8"	1/8 - 1/8
G 3/8"	G 3/8"	3/8 - 3/8



INOXTRADE
stainless steel

(495) 741-75-81, (495) 741-75-82 www.inoxtrade.ru



4. Запорная арматура и комплектующие

Voltage	24 V DC, 220 V DC
Enclosure	IP 67
Maximum Torque	58 Nm
Operating time 90°	14 sec

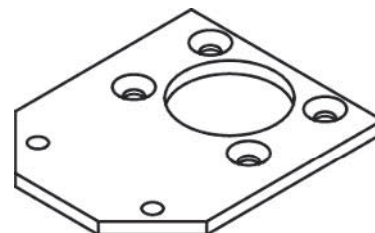
Электропривод



4456



Держатель датчика положения к электроприводу

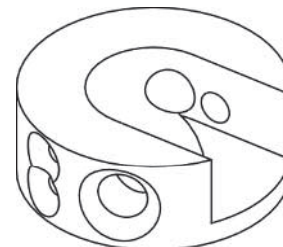
4451



4452 A		pro 4453
4452 B		pro 4436

Поворотный выключатель

4452



4. Запорная арматура и комплектующие

Кабельный разъем V1-W-2M-PVC

4454



General specification	
Number of poles	4
Construction type	Socket, angled
Electrical specification	
Operating voltage	max. 60 V DC
Operating current	max. 4 A
Volume resistance	< 5 mohm
Ambient conditions	
Ambient temperature	-5 ... 70°C (268 ... 343 K) active -30 ... 80°C (243 ... 353 K) unmoved
Degree of soiling	3

Блок управления

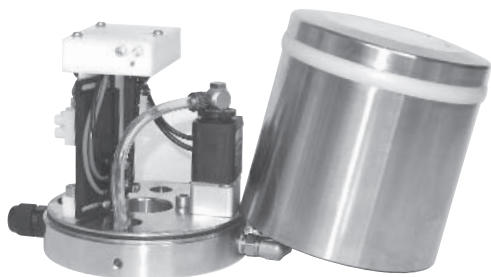
4470C



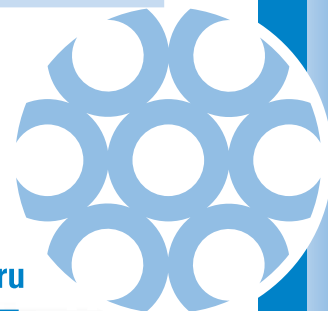
Technical features	
Control box	
Parts list	
Cover	AISI 304
Switch plate	AISI 304
Micro switch	3 A 125 VAC, 30 V DC
Air manifold	AISI 304
Electrovalve	DC 24 V, 3 W
Air connection	For tube 6/4

Блок управления со светодиодной индикацией

4471C



Technical features	
Control box	
Parts list	
Cover	AISI 304
Switch plate	AISI 304
Micro switch	3 A 125 VAC, 30 V DC
Air manifold	AISI 304
Electrovalve	DC 24 V, 3 W
Air connection	For tube 6/4
Double light	blue - red



4. Запорная арматура и комплектующие

Material Body Seal	Aluminium plastic-coated EPDM, NBR, FKM
Operating voltages	24 VDC +/- 10%
Residual ripple	max. 10%
Setpoint setting	0/4 to 20mA and 0 to 5/10 V
Input resistance	0/4 to 20 mA: 180 0 to 5/10 mA: 19 k
Analogue feedback	4-20 mA, 0-20 mA 0-10 V, 0-5 V
Binary input	galvanically isolated, 0-5 V = log "0", 10-30 V = log "1"
Binary output Current limit	2 Outputs (optional), galvanically separated 100 mA, Output will be synchronised when overloaded
Control medium Dust concentration Particle density Pressure condensation point Oil concentration	Neutral gases, air DIN ISO 8573-1 Class 5 (<40µm particle size) Class 5 (<10mg/m ³) Class 3 (<-20°C) Class 5 (<25mg/m ³)
Ambient temperature	0 to +60°C

Позиционер GEMU

4480

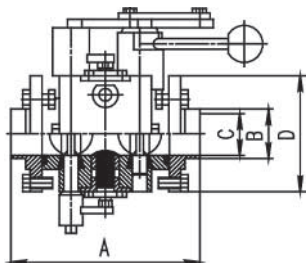


Pilot air ports	Threaded ports G 1/4
Supply pressure	1.4 to 7 bar 1
Air supply filter	Exchangeable (aperture size ~0.1mm)
Actuator system Air capacity	single and double-acting to 150 l N/min. 95 l N/min (with 1.4 bar) for aeration and ventilation 150 l N/min (with 6 bar) for aeration and ventilation (Q _N = 100 l N/min (acc. to the definition with decrease in pressure from 7 to 6 bar absolute)
Position detection module	Potentiometer, max. angle 180
Stroke range valve spindle	min. 30 on the rotary shaft, depending on lever
Installation	as required, display above or sideways
Type of protection	IP 65/67 acc. to EN 60529 (NEMA4x in preparation)
Power consumption	< 5 W
Electrical connection Multipole connection Cable gland Remote version	M12, 8-pin/4-pin; M8, 4-pin 2xM20x1.5 (cable 10mm) on screw terminals (0.14-1.5 mm ²) 1xM12x1.5 (cable 3 to 6.5mm)
Bus communication	Profi bus DPV1 (optional)
Inductive proximity switch	on request
Protection class	3 acc. to VDE 0580

4. Запорная арматура и комплектующие

Затвор двухдисковый межфланцевый с контролем протечки

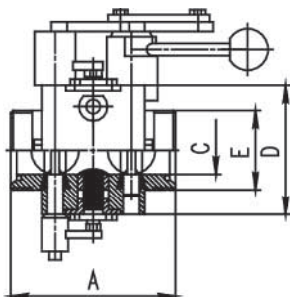
4567



A	B	C	D	DN
148	30	26	87	25
148	36	32	92	32
158	42	38	97	40
158	54	50	110	50
170	71	66	127	65
221	86	81	142	80
221	105	100	162	100
				125
				150

Затвор двухдисковый с контролем протечки резьба - резьба

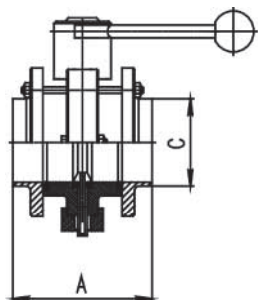
4568



A	C	D	E	DN
122	26	87	Rd 52 x 1/6"	25
122	32	92	Rd 58 x 1/6"	32
130	38	97	Rd 65 x 1/6"	40
130	50	110	Rd 78 x 1/6"	50
146	66	127	Rd 95 x 1/6"	65
185	81	142	Rd 110 x 1/4"	80
209	100	162	Rd 130 x 1/4"	100
				125
				150

Затвор с контролем протечки 4570 LVM

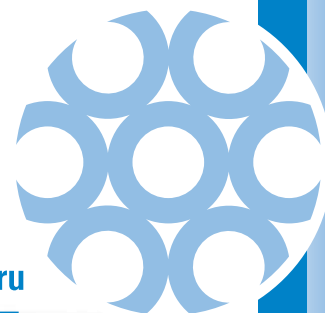
4570





INOXTRADE
stainless steel

(495) 741-75-81, (495) 741-75-82 www.inoxtrade.ru

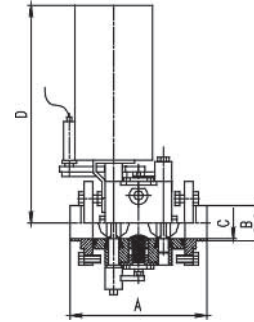


4. Запорная арматура и комплектующие

A	B	C	D	DN
148	30	26	248	25
148	36	32	250	32
158	42	38	252	40
158	54	50	256	50
170	71	66	262	65
221	86	81	268	80
221	105	100	275	100
				125
				150

Затвор двухдисковый межфланцевый с контролем протечки

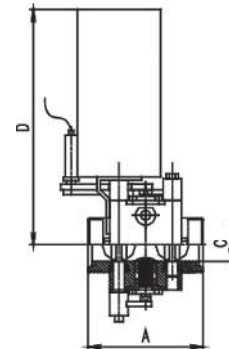
4567P



A	C	D	DN
122	26	248	25
122	32	250	32
130	38	252	40
130	50	256	50
146	66	262	65
185	81	268	80
209	100	275	100
			125
			150

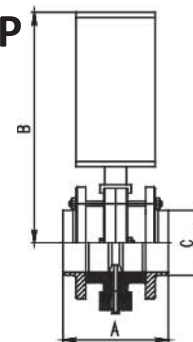
Затвор двухдисковый с контролем протечки резьба - резьба

4568P



Затвор однодисковый с контролем

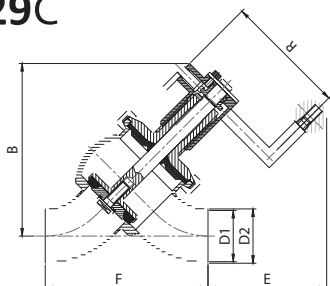
4570 LVP



4. Запорная арматура и комплектующие

Клапан седельный угловой
У-тип

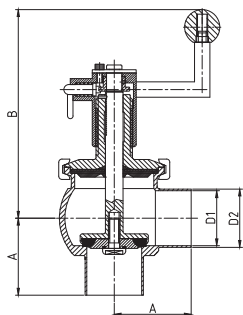
4729C



R	B	D1	D2	E	F	DN	
60	124	26	29	69	111,8	25	
							32
120	160	38	41	117	145,4	40	
120	168	50	53	115	159,0	50	
120	198	55	70	122	187,2	65	
120	204	81	85	113	205,9	80	
							100

Клапан седельный L-тип

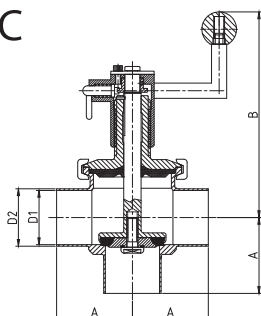
4730C



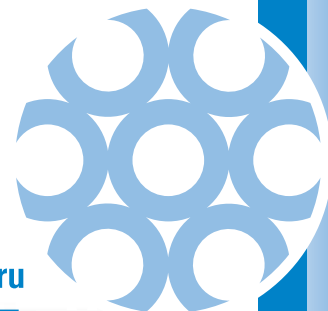
A	B	D1	D2	DN	
50	135	26	29	25	
					32
60	181	38	41	40	
70	189	50	53	50	
80	218	66	70	65	
90	219	81	85	80	
					100

Клапан седельный T-тип

4731C



A	B	D1	D2	DN	
50	135	26	29	25	
					32
60	181	38	41	40	
70	189	50	53	50	
80	218	66	70	65	
90	219	81	85	80	
					100

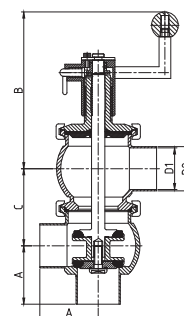


4. Запорная арматура и комплектующие

A	B	C	D1	D2	DN
50	119	56,6	26	29	25
					32
60	184	80,0	38	41	40
70	188	92,4	50	53	50
80	221	120,0	66	70	65
90	226	128,0	81	85	80
					100

Клапан седельный LL-тип

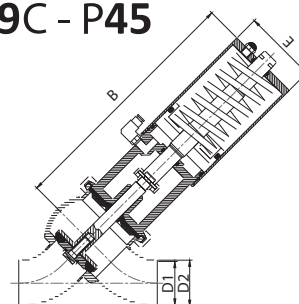
4732C



B	D1	D2	E	F	DN
147,0	26	29	60	111,8	25
					32
277,7	38	41	85	145,4	40
284,1	50	53	85	159,0	50
357,8	66	70	133	187,2	65
360,9	81	85	133	205,9	80
					100

Клапан седельный Y-тип с пневмоприводом

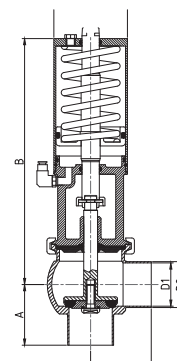
4729C - P45



A	B	D1	D2	E	DN
50	147,0	26	29	60	25
					32
60	277,7	38	41	85	40
70	284,1	50	53	85	50
80	357,8	66	70	133	65
90	360,9	81	85	133	80
					100

Клапан седельный L-тип с пневмоприводом

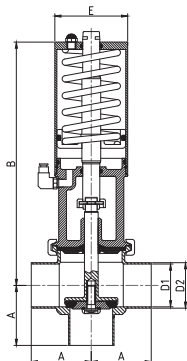
4730C - P45



4. Запорная арматура и комплектующие

Клапан седельный Т-тип
с пневмоприводом

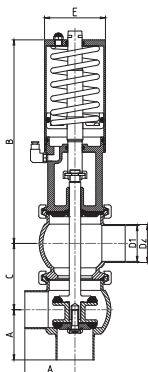
4731C - P45



A	B	D1	D2	E	DN
50	147,0	26	29	60	25
					32
60	277,7	38	41	85	40
70	284,1	50	53	85	50
80	357,8	66	70	133	65
90	360,9	81	85	133	85
					100

Клапан седельный L-L-тип с
пневмоприводом

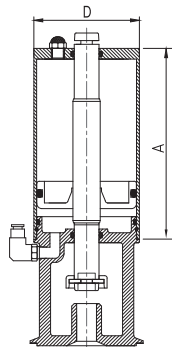
4732C - P45



A	B	C	D1	D2	E	DN
50	147,0	56,6	26	29	60	25
						32
60	277,7	80,0	38	41	85	40
70	284,1	92,4	50	53	85	50
80	357,8	120,0	66	70	133	65
90	360,9	128,1	81	85	133	85
						100

Пневмопривод для седельного
клапана воздух-воздух

**4740C
(P40)**

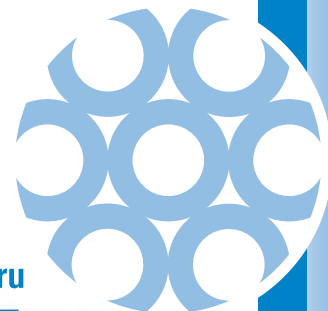


A	D	DN
175	89	25-40
175	104	50-65
230	129	80-100



INOXTRADE
stainless steel

(495) 741-75-81, (495) 741-75-82 www.inoxtrade.ru

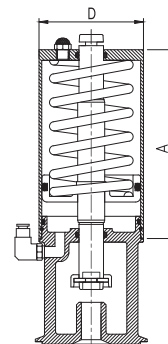


4. Запорная арматура и комплектующие

A	D	DN
175	89	25-40
175	104	50-65
230	129	80-100

Пневмопривод для седельного клапана воздух-пружина

4745C
(P45)

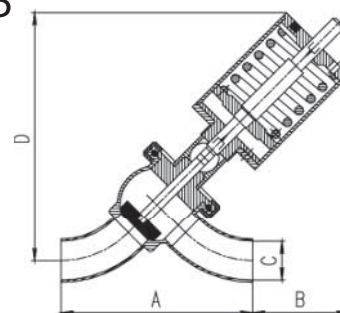


A	C	DN
130	26	25
150	32	32
160	38	40
170	50	50
225	66	65
250	81	80
280	100	100

Тип: воздух-воздух
воздух-пружина

Клапан седельный угловой автоматический

4729DP

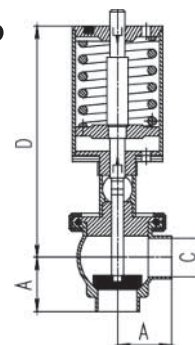


C	DN
26	25
32	32
38	40
50	50
66	65
81	80
100	100

Тип: воздух-воздух
воздух-пружина

Клапан седельный автоматический L-тип

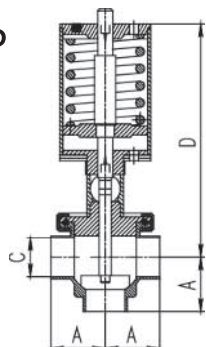
4730DP



4. Запорная арматура и комплектующие

Клапан седельный Т-тип автоматический

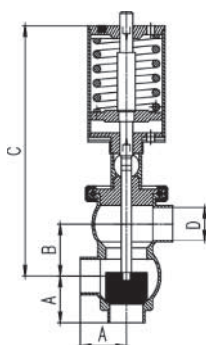
4731DP



с	DN
26	25
32	32
38	40
50	50
66	65
81	80
100	100
Тип: воздух-воздух воздух-пружина	

Клапан седельный LL-тип автоматический

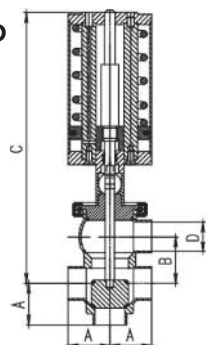
4732DP



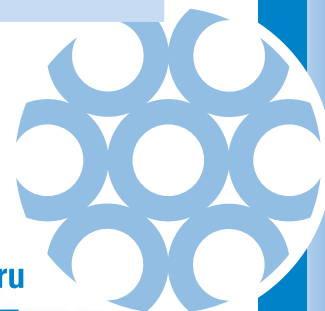
с	DN
26	25
32	32
38	40
50	50
66	65
81	80
100	100
Тип: воздух-воздух воздух-пружина	

Клапан седельный LT-тип автоматический

4733DP



с	DN
26	25
32	32
38	40
50	50
66	65
81	80
100	100
Тип: воздух-воздух воздух-пружина	

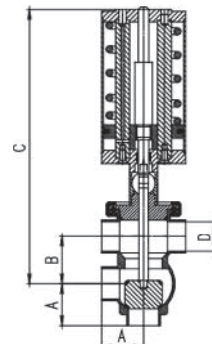


4. Запорная арматура и комплектующие

	DN
	25
	32
	40
	50
	65
	80
	100
Тип: воздух-воздух воздух-пружина	

Клапан седельный TL-тип
автоматический

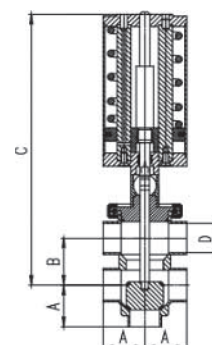
4734DP



	DN
	25
	32
	40
	50
	65
	80
	100
Тип: воздух-воздух воздух-пружина	

Клапан седельный TT-тип
автоматический

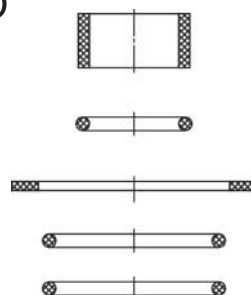
4735DP



	DN
	25
	32
	40
	50
	65
	80
	100

Ремкомплект для седельного
клапана

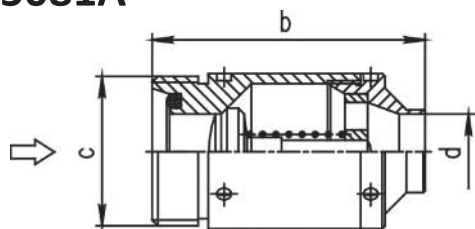
4788D



5. Специальная арматура и комплектующие

Обратный клапан
резьба - сварка

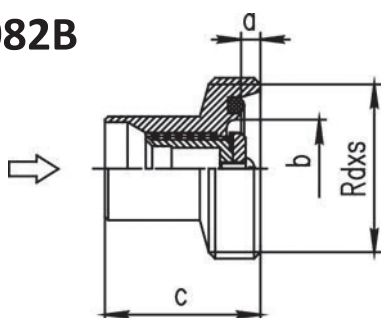
5081A



b	c	d	kg	DN
60	28 x 1/8"	10		10
60	34 x 1/8"	16		15
70	44 x 1/6"	20	0,30	20

Обратный клапан
сварка - резьба

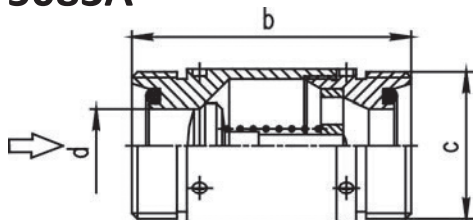
5082B



a	b	c	d	kg	DN
7	26	42	52 x 1/6"	0,21	25
7	32	50	58 x 1/6"	0,30	32
7	38	50	65 x 1/6"	0,39	40
7	50	60	78 x 1/6"	0,68	50
8	66	70	95 x 1/6"		65

Обратный клапан
резьба - резьба

5083A

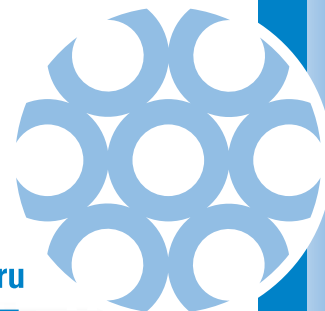


b	c	d	kg	DN
60	28 x 1/8"	10		10
60	34 x 1/8"	16		15
70	44 x 1/6"	20	0,31	20



INOXTRADE
stainless steel

(495) 741-75-81, (495) 741-75-82 www.inoxtrade.ru

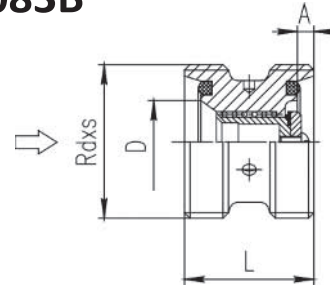


5. Специальная арматура и комплектующие

A	D	L	Rd x S	kg	DN
7	26	42	52 x 1/6"	0,3	25
7	32	50	58 x 1/6"	0,41	32
7	38	50	65 x 1/6"	0,60	40
7	50	60	78 x 1/6"	1,05	50
8	66	70	95 x 1/6"		65

Обратный клапан
резьба - резьба

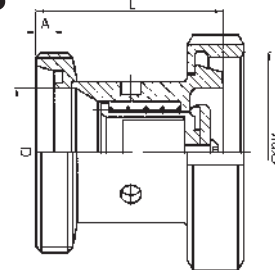
5083B



A	D	L	Rd x S	kg	DN
7	26	64	52 x 1/6"	0,30	25
7	32	66	58 x 1/6"	0,41	32
7	38	72	65 x 1/6"	0,60	40
7	50	72	78 x 1/6"	1,05	50
8	66	80	95 x 1/6"		65

Обратный клапан резьба-гайка

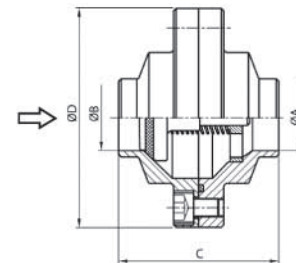
5084B



A	B	C	D	DN
26	26	64	87	25
32	32	66	93	32
38	38	72	98	40
50	50	72	111	50
66	66	80	128	65
81	81	100	143	80
100	100	104	164	100

Обратный клапан
сварка - сварка

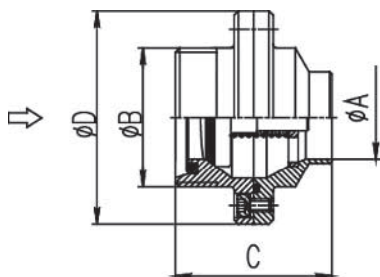
5080D



5. Специальная арматура и комплектующие

Обратный клапан
резьба - сварка

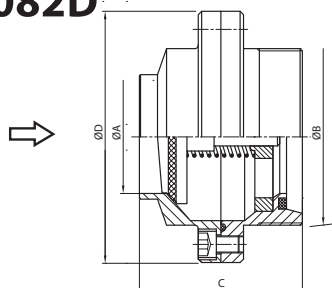
5081D



A	B	C	D	DN
26	52×1/6"	64	87	25
32	58×1/6"	66	93	32
38	65×1/6"	72	98	40
50	78×1/6"	72	111	50
66	95×1/6"	80	128	65
81	110×1/4"	100	143	80
100	130×1/4"	104	164	100

Обратный клапан
сварка - резьба

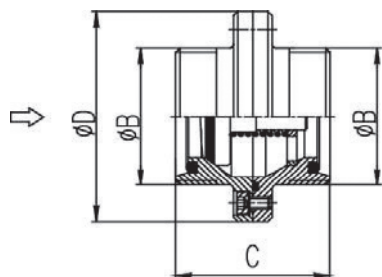
5082D



A	B	C	D	DN
26	52 x 1/6"	64	87	25
32	58 x 1/6"	66	93	32
38	65 x 1/6"	72	98	40
50	78 x 1/6"	72	111	50
66	95 x 1/6"	80	128	65
81	110 x 1/4"	100	143	80
100	130 x 1/4"	104	164	100

Обратный клапан
резьба - резьба

5083D

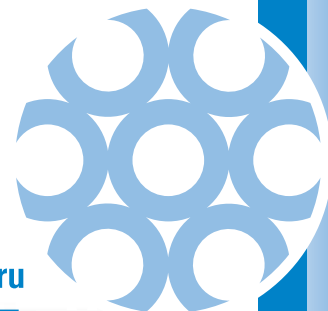


A	B	C	D	DN
26	52 x 1/6"	64	87	25
32	58 x 1/6"	66	93	32
38	65 x 1/6"	72	98	40
50	78 x 1/6"	72	111	50
66	95 x 1/6"	80	128	65
81	110 x 1/4"	100	143	80
100	130 x 1/4"	104	164	100



INOXTRADE
stainless steel

(495) 741-75-81, (495) 741-75-82 www.inoxtrade.ru

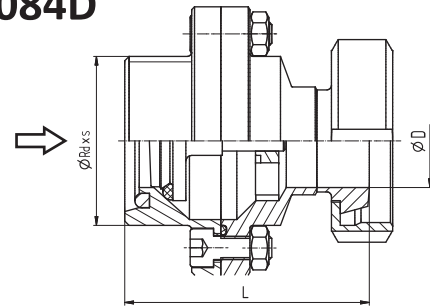


5. Специальная арматура и комплектующие

Rd x S	D	L	DN
52 x 1/6"	26		25
58 x 1/6"	32	84	32
65 x 1/6"	38		40
78 x 1/6"	50		50
95 x 1/6"	66	105	65

Обратный клапан резьба-гайка

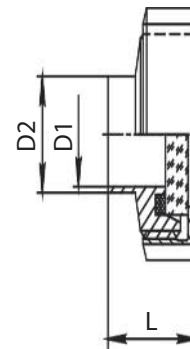
5084D



D1	D2	L	kg	DN
20	25	30	0,300	20
26	31	36	0,350	25
32	37	39	0,420	32
38	43	42	0,530	40
50	55	45	0,726	50
66	72	50	1,110	65
81	87	55	1,590	80
100	106	65	2,380	100
125	132	55	3,570	125
150	157	60	5,400	150

Торцевое смотровое стекло

5151



D1	S	PN	kg	DN
36	5	20	0,012	20
44	5	20	0,018	25
50	6	20	0,040	32
56	6	20	0,045	40
69	10	20	0,090	50
86	10	20	0,130	65
99	12	20	0,200	80
119	12	10	0,300	100
145	15	10	0,550	125
180	15	10	0,830	150

Плоское стекло

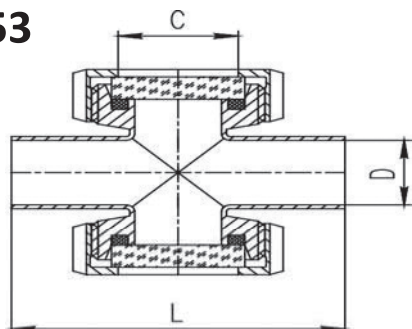
5152



5. Специальная арматура и комплектующие

Смотровое стекло сдвоенное
сварка - сварка

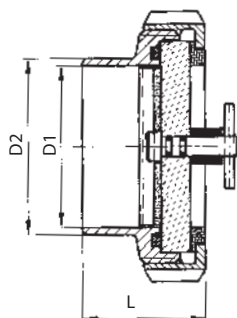
5153



C	D	L	kg	DN
20	19	90	0,47	20
26	25	100	0,65	25
32	31	114	0,78	32
38	37	120	1,00	40
50	49	140	1,40	50
66	66	160	2,45	65
66	81	180	3,40	80
66	100	200	5,10	100
100	125	250	8,64	125
100	150	280	12,80	150

Смотровое стекло со
стеклоочистителем

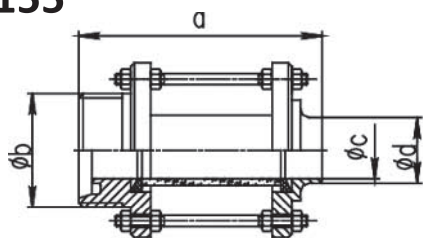
5154



D1	D2	L	DN
66	72	50	65
81	87	55	80
100	106	65	100

Смотровое стекло
резьба - сварка

5155

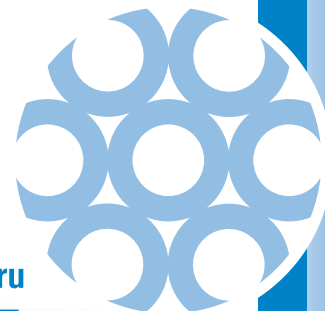


a	b	c	d	kg	DN
112	52 x 1/6"	26	31	1,10	25
113	58 x 1/6"	32	37	1,25	32
121	65 x 1/6"	38	43	1,58	40
121	78 x 1/6"	50	55	1,70	50
137	95 x 1/6"	66	72	2,05	65
151	110 x 1/4"	81	87	2,92	80
182	130 x 1/4"	100	106	3,52	100



INOXTRADE
stainless steel

(495) 741-75-81, (495) 741-75-82 www.inoxtrade.ru

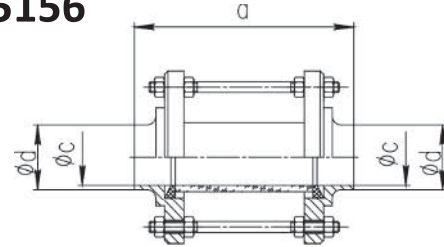


5. Специальная арматура и комплектующие

a	c	d	kg	DN
100	26	31	0,90	25
102	32	37	1,05	32
110	38	43	1,22	40
110	50	55	1,48	50
124	66	72	1,72	65
131	81	87	2,56	80
160	100	106	3,10	100

Смотровое стекло
сварка - сварка

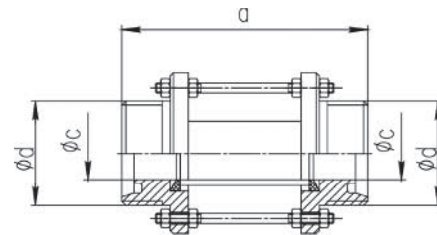
5156



a	c	d	kg	DN
124	26	52 x1/6"	1,25	25
124	32	58 x1/6"	1,38	32
132	38	65 x1/6"	1,70	40
132	50	78x1/6"	1,90	50
150	66	95 x1/6"	2,25	65
171	81	100 x1/4"	3,10	80
204	100	130 x1/4"	3,75	100

Смотровое стекло
резьба - резьба

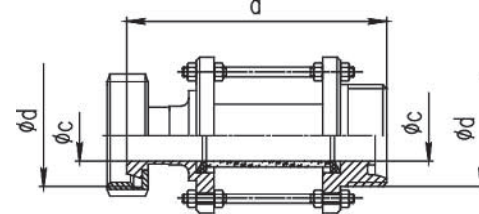
5157



a	c	d	kg	DN
134	26	52 x1/6"	1,45	25
138	32	58 x1/6"	1,50	32
147	38	65 x1/6"	1,95	40
149	50	78 x1/6"	2,10	50
169	66	95 x1/6"	2,45	65
188	81	100 x1/4"	3,30	80
226	100	130 x1/4"	3,90	100

Смотровое стекло
гайка - резьба

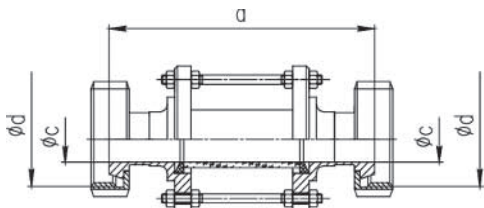
5158



5. Специальная арматура и комплектующие

Смотровое стекло гайка - гайка

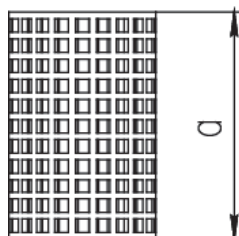
5159



a	c	d	kg	DN
146	26	52 x1/6"	1,64	25
152	32	58 x1/6"	1,70	32
164	38	65 x1/6"	2,15	40
170	50	78 x1/6"	2,45	50
192	66	95 x1/6"	2,80	65
209	81	100 x1/4"	3,50	80
252	100	130 x1/4"	4,10	100

Кожух смотрового стекла

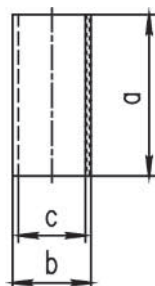
5170



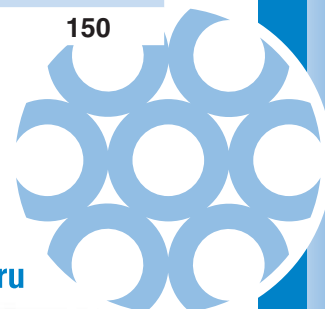
a	DN
69	25
69	32
69	40
69	50
84	65
84	80
114	100

Цилиндрическое стекло

5171



a	b	c	kg	DN
70	32	26	0,01	25
70	40	34	0,02	32
70	50	40	0,02	40
70	60	50	0,03	50
85	75	65	0,04	65
85	90	80	0,04	80
115	110	100	0,07	100
160	140	126	0,12	125
170	170	152	0,17	150



5. Специальная арматура и комплектующие

a	b	c	DN
40	26	4	25
48	34	4	32
55	40	4	40
68	50	5	50
84	66	5	65
100	80	5	80
115	100	5	100

Уплотнение торцевое для
смотрового стекла

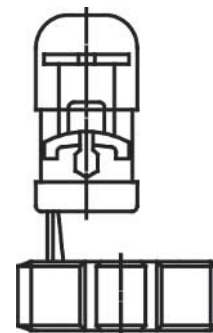
5172



kg	DN
0,92	20
1,08	25
1,40	32
1,80	40
	50
	65

Подсветка

5185

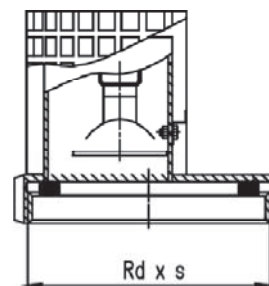


U нар. = 24 V AC/DC
I max = 0,8 A

RDxS	DN
110 x 1/4"	80
130 x 1/4"	100
160 x 1/4"	125
190 x 1/4"	150

Подсветка

5186

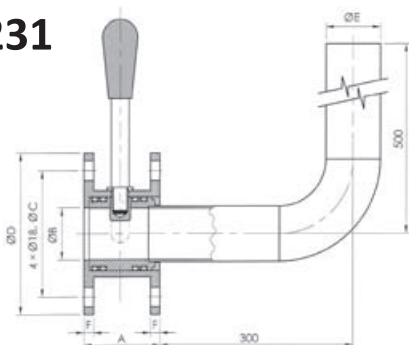


U нар. = 24 V AC/DC

5. Специальная арматура и комплектующие

Декантатор

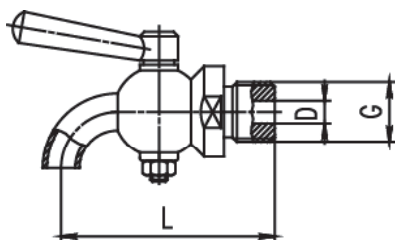
5231



A	B	C	D	E	F	DN
76	40	110	150	40	10	40
76	49	125	165	52	10	50
90	65	145	185	70	12	65
94	79	160	200	85	12	80

Пробоотборник

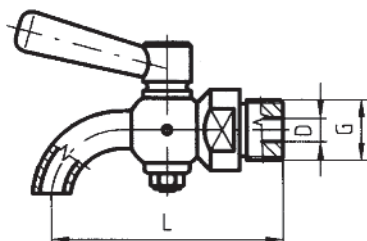
5301



D	G	L	kg	DN
4	1/4"	60	0,290	4
6	3/8"	66	0,300	6
8	1/2"	80	0,320	8
12	3/4"	90	0,420	12

Пробоотборник с санитарным отверстием

5302



D	G	L	kg	DN
4	1/4"	60	0,290	4
6	3/8"	66	0,300	6
8	1/2"	80	0,320	8
12	3/4"	90	0,420	12

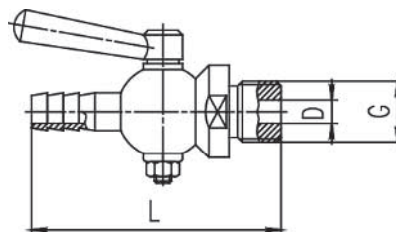


5. Специальная арматура и комплектующие

D	G	L	kg	DN
4	1/4"	64	0,300	4
6	3/8"	73	0,325	6
8	1/2"	85	0,325	8
12	3/4"	105	0,490	12

Пробоотборник под шланг

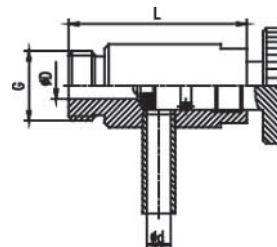
5303



d	D	G	L	DN
		3/8"G		3/8"
8	8	1/2"G	55	1/2"

Пробоотборник с резьбой BSP

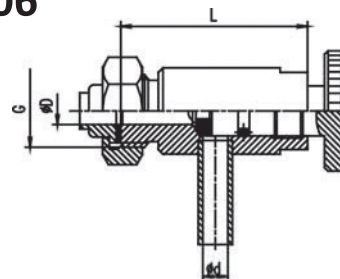
5305



d	D	G	L	kg	DN
8	8	1/2"G	55	0,26	8

Пробоотборник с муфтой BSP

5306

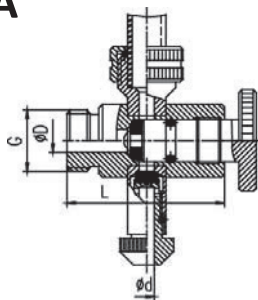


5.1 Арматура для емкостного оборудования

Нижний кран для уровнемера

d	D	G	L	DN
6	8	1/2"	55	1/2"
				3/4"

5309A

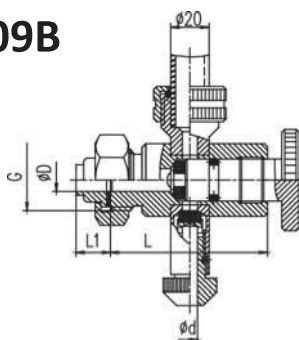


5 bar

Нижний кран для уровнемера

d	D	G	L	L1	DN
6	8	1/2"	55	11	8

5309B

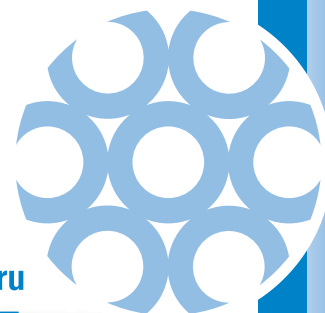


5 bar



INOXTRADE
stainless steel

(495) 741-75-81, (495) 741-75-82 www.inoxtrade.ru

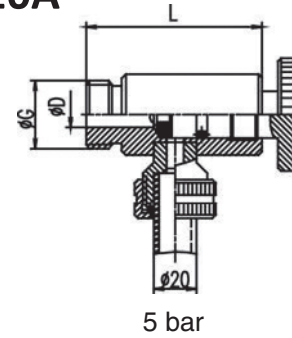


5.1 Арматура для емкостного оборудования

D	G	L	DN
8	1/2"	55	1/2"
			3/4"

Верхний кран для уровнемера

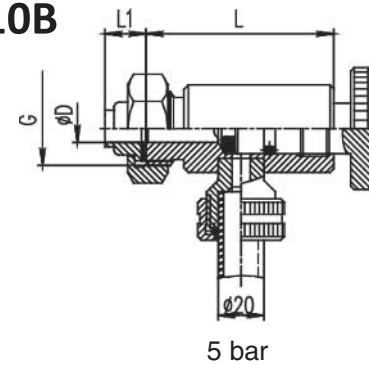
5310A



D	G	L	L1	DN
8	1/2"	55	11	8

Верхний кран для уровнемера

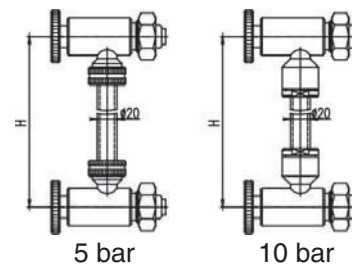
5310B



H	DN
H = 1 m	
H = 1,5 m	
H = 2 m	
H = 2,5 m	
H = 3 m	

Уровнемер в сборе

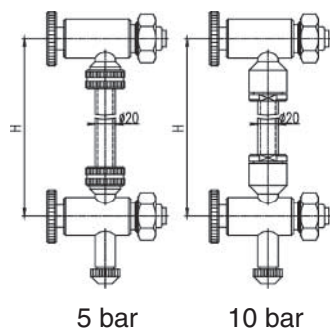
5311



5.1 Арматура для емкостного оборудования

Уровнемер в сборе
с пробоотборным краном

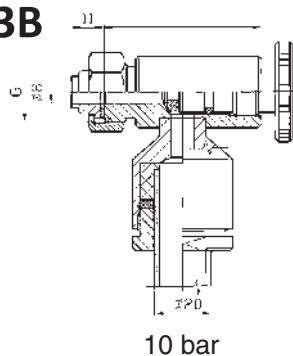
5312



H	DN
H = 1 m	
H = 1,5 m	
H = 2 m	
H = 2,5 m	
H = 3 m	

Верхний кран
для уровнемера

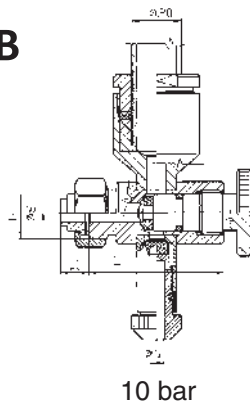
5313B



D	G	L	L1	DN
8	1/2"	63.5	11	8

Нижний кран
для уровнемера

5314B

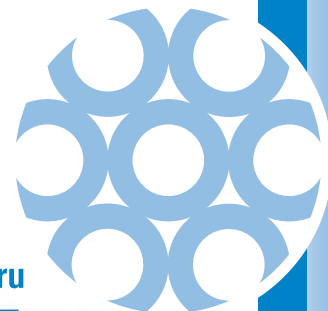


d	D	G	L	L1	DN
6	8	1/2"	63.5	11	8



INOXTRADE
stainless steel

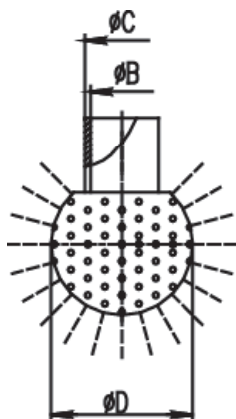
(495) 741-75-81, (495) 741-75-82 www.inoxtrade.ru



5.1 Арматура для емкостного оборудования

Моющая головка 360° Тип А

5318

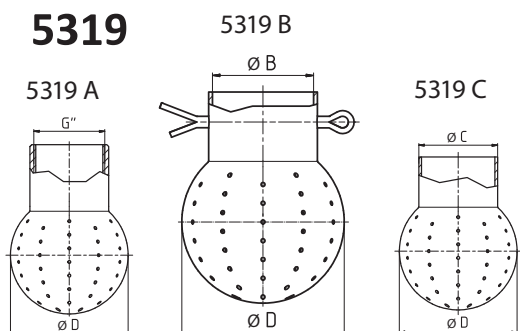


ØD	ØB	Ød	P	Расход	R	P	Расход	R	DN
mm	mm	mm	bar	m³/hod.	m	bar	m³/hod.	m	
28	12,2	1,3	1	1,863	0,615	2	2,635	1,231	28
40	22,2	1,3	1	5,130	2,841	2	7,255	5,681	40
50	22,2	1,6	1	5,590	1,537	2	7,906	3,074	50
50	28,2	1,6	1	7,255	2,589	2	10,260	5,177	50
65	28,2	1,6	1	8,771	2,047	2	12,403	4,093	65
65	34,3	1,6	1	7,906	1,663	2	11,180	3,326	65
65	40,5	1,6	1	10,541	3,643	2	14,907	7,186	65
90	40,5	2,5	1	31,623	2,086	2	44,721	4,172	90

Ød - диаметр отверстия

Моющая головка 270°

5319



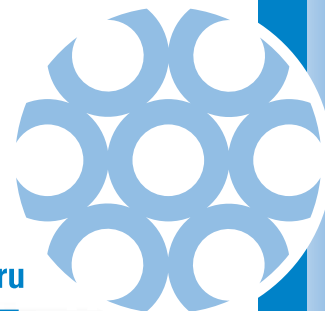
ØD	ØB	Ød	P	Расход	R	P	Расход	R	DN
mm	mm	mm	bar	m³/hod.	m	bar	m³/hod.	m	
28	12,2	1,3	1	1,863	0,615	2	2,635	1,231	28
40	22,2	1,3	1	5,130	2,841	2	7,255	5,681	40
50	22,2	1,6	1	5,590	1,537	2	7,906	3,074	50
50	28,2	1,6	1	7,255	2,589	2	10,260	5,177	50
65	28,2	1,6	1	8,771	2,047	2	12,403	4,093	65
65	34,3	1,6	1	7,906	1,663	2	11,180	3,326	65
65	40,5	1,6	1	10,541	3,643	2	14,907	7,186	65
90	40,5	2,5	1	31,623	2,086	2	44,721	4,172	90

Ød - диаметр отверстия



INOXTRADE
stainless steel

(495) 741-75-81, (495) 741-75-82 www.inoxtrade.ru



5.1 Арматура для емкостного оборудования

Материал
 Корпус: AISI 316L (1.4404)
 Шарики: AISI 316L (1.4404) / PTFE
 Остальной: AISI 316 L

Давление
 Рабочее давление: 1 – 3 bar
 Рекомендованное давление: 2 bar

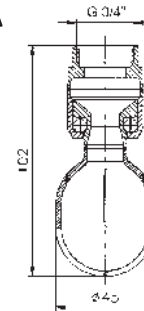
Температура
 Макс. рабочая температура: 95° C
 Макс. температура окружения: 140° C

Смачивание Max: 3 m
 Радиус омывания: 1,4 m

Присоединение
 1.) Резьба G 3/4
 2.) Разводная чека
 3.) Для сваривания

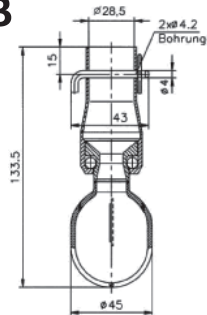
Головка моющая ротационная под резьбу

5322A



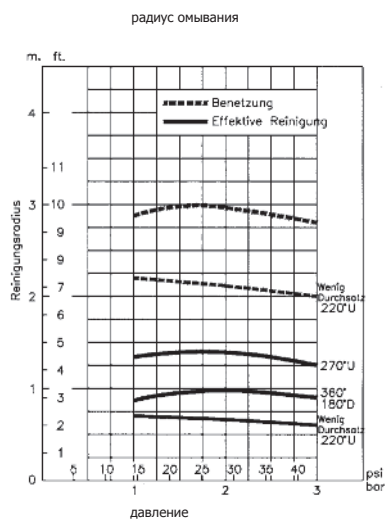
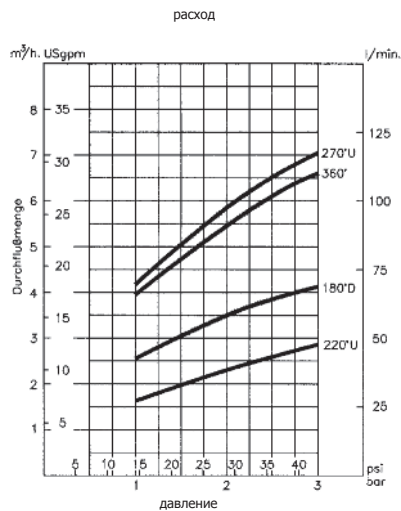
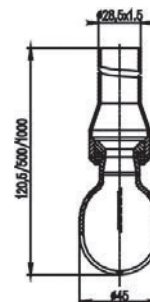
Головка моющая ротационная под шплинт

5322B



Головка моющая ротационная под сварку

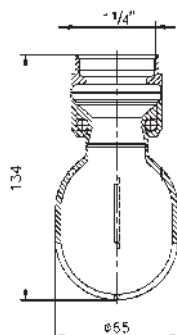
5322C



5.1 Арматура для емкостного оборудования

Головка моющая ротационная под резьбу

5323A



Материал

Корпус: AISI 316L (1.4404)
Шарики: AISI 316L (1.4404) / PTFE
Остальной: AISI 316 L

Давление

Рабочее давление 1 – 3 bar
Рекомендованное давление 2 bar

Температура

Макс. рабочая температура 95° C
Макс. температура окружения 140° C

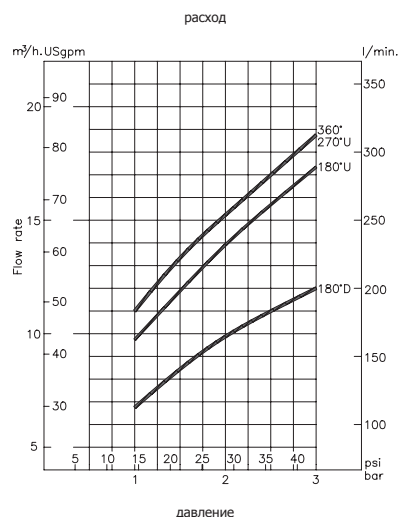
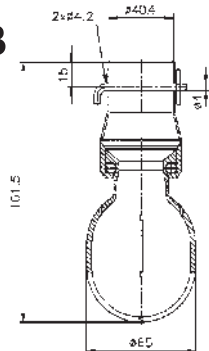
Смачивание Max 3 m
Радиус омывания 2 m

Присоединение

- 1.) Резьба G 1 1/4"
- 2.) Разводная чека
- 3.) Для сваривания

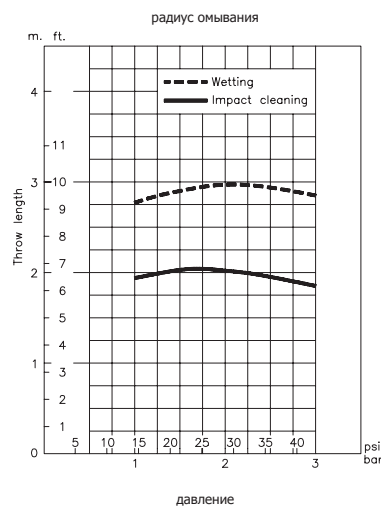
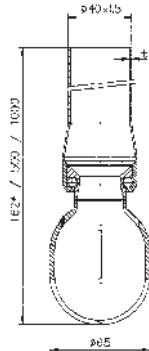
Головка моющая ротационная под шплинт

5323B



Головка моющая ротационная под сварку

5323C



INOXTRADE
stainless steel

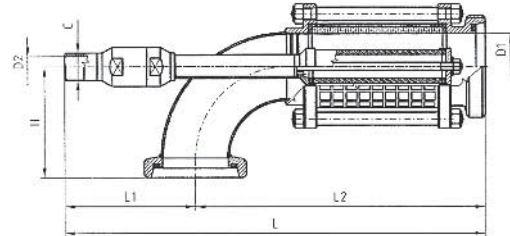
(495) 741-75-81, (495) 741-75-82 www.inoxtrade.ru

5.1 Арматура для емкостного оборудования

D1	H	L	L1	L2	D2	C	DN
25	65	255	85	170	9	G 1/4"	25
32	87	265	90	175	9	G 1/4"	32
38	87	280	90	190	9	G 1/4"	40
49	90	320	100	220	15	G 1/2"	50
66	97	343	110	233	15	G 1/2"	65
81	109	392	114	278	15	G 1/2"	80

Насытительная свеча

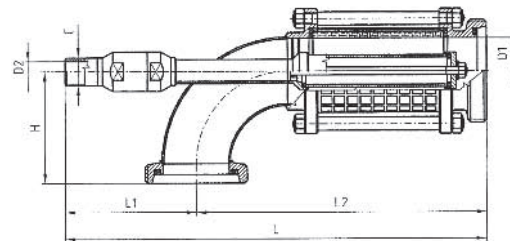
5330K



D1	H	L	L1	L2	D2	C	DN
25	65	255	85	170	9	G 1/4"	25
32	87	265	90	175	9	G 1/4"	32
38	87	280	90	190	9	G 1/4"	40
49	90	320	100	220	15	G 1/2"	50
66	97	343	110	233	15	G 1/2"	65
81	109	392	114	278	15	G 1/2"	80

Насытительная свеча

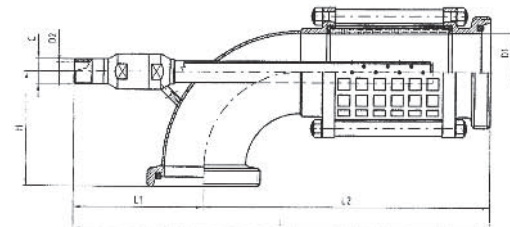
5330S



D1	H	L	L1	L2	D2	C	DN
25	65	255	85	170	9	G 1/4"	25
32	87	265	90	175	9	G 1/4"	32
38	87	280	90	190	9	G 1/4"	40
49	90	320	100	220	15	G 1/2"	50
66	97	343	110	233	15	G 1/2"	65
81	109	392	114	278	15	G 1/2"	80

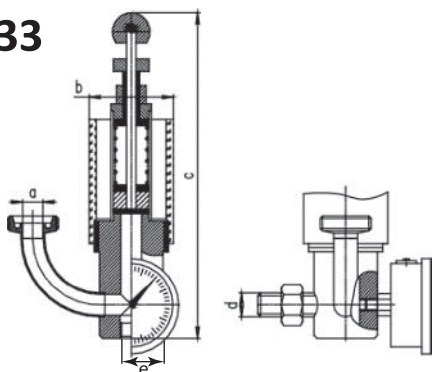
Насытительная свеча

5330V



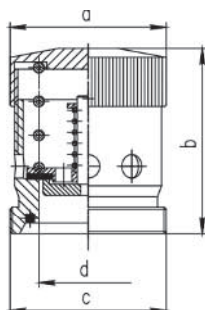
5.1 Арматура для емкостного оборудования

Шпунт-аппарат

5333


a	b	c	d	e	kg	DN
15	60	236	20 x1,5"	1/2"	1,36	0-180
25	75	240	20 x1,5"	1/2"	1,70	0-500
32	110	272	20 x1,5"	3/4"	3,80	0-1000

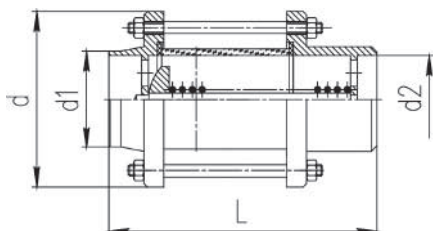
Воздушный клапан двойного действия

5334


a	b	c	d	e	kg	DN
80	92	65 x1/6"	38	5	1,20	40
80	92	78 x1/6"	50	10	1,40	50
128	180	110 x1/4"	81	50	2,50	80

Избыток - 0,1-2 bar
Вакуум - 0,01 bar

Расходомер

5335


L	d	d1	d2	kg	Rd x s	m ³ /h.	DN
169	58	31	26	0,78	52 x1/6"	1,5 - 7	25 GG
169	58	31	26	0,78		1,0 - 4	
153	58	31	26	0,60		0,5 - 2	25 SS
188	79	43	38	1,32	65 x1/6"	7 - 11	40 GG
188	79	43	38	1,32		5 - 8,5	
179	79	43	38	1,00		3 - 6	40 SS
213	88	55	50	1,85	78 x1/6"	9 - 16	50 GG
213	88	55	50	1,85	78 x1/6"	6 - 12	
196	88	55	50	1,40		4,5 - 8,5	50SS



INOXTRADE
stainless steel

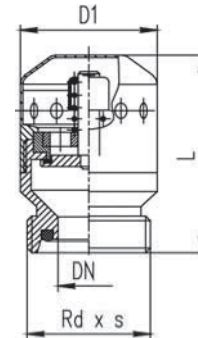
(495) 741-75-81, (495) 741-75-82 www.inoxtrade.ru

5.1 Арматура для емкостного оборудования

D1	Rd x S	L	Q m3/h.	kg	DN
80	78 x 1/6"	95	30	1,85	50
129	110 x 1/4"	145	85	3,35	80

Антивакуумный клапан
пружинного типа

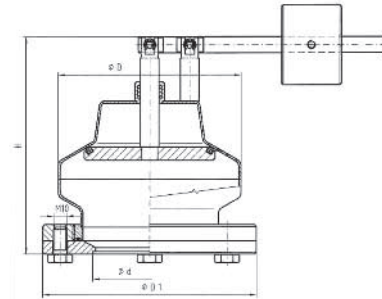
5338



d	D1	H	DN
52	140	137	50
70	160	140	65
85	190	147	80
104	210	149	100
129	235	158	125
154	270	163	150

Антивакуумный клапан
весового типа

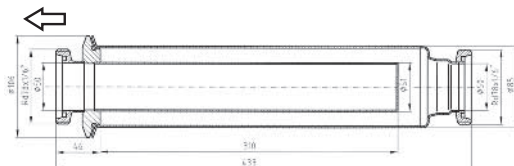
5340 PN



DN
25
32
40
50
65
80

Фильтр - прямой правый

5346

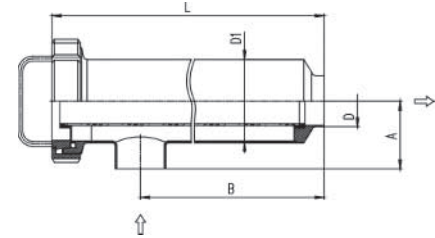


5.1 Арматура для емкостного оборудования

A	B	D1	D	L	kg	DN
55	230	52	28	318	1,70	25
65	235	70	34	332	2,90	32
75	245	85	40	356	4,00	40
75	250	85	52	356	4,90	50
85	275	104	70	383	5,80	65
100	345	129	85	542	8,20	80
115	355	154	104	571	11,40	100
						125
						150
Стандартное сито 1mm ²						

Фильтр угловой сварка - сварка

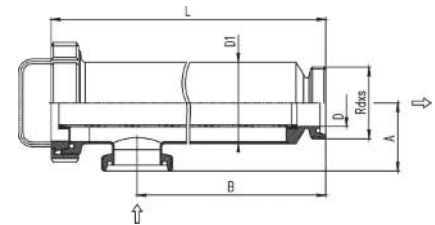
5350



A	B	D1	Rd x s	L	kg	DN
55	230	52	52 x 1/6"	318	1,90	25
65	235	70	58 x 1/6"	332	3,10	32
75	245	85	65 x 1/6"	356	4,20	40
75	250	85	78 x 1/6"	356	4,20	50
85	275	104	95 x 1/6"	383	6,20	65
100	345	129	110 x 1/6"	542	8,70	80
115	355	154	130 x 1/6"	571	12,70	100
						125
						150
Стандартное сито 1mm ²						

Фильтр угловой резьба - резьба

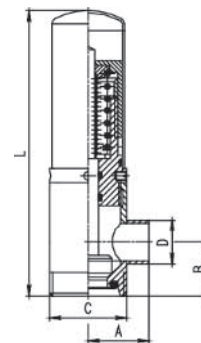
5351



A	B	C	D	L	kg	DN
45	40	52 x 1/6"	31	250	1,80	25
50	50	58 x 1/6"	37	255	1,90	32
65	55	65 x 1/6"	43	325	4,10	40
65	60	78 x 1/6"	55	325	4,20	50
70	75	95 x 1/6"	72	330	4,50	65
						80
						100
Давление до 6 bar						

Предохранительный клапан
резьба - сварка

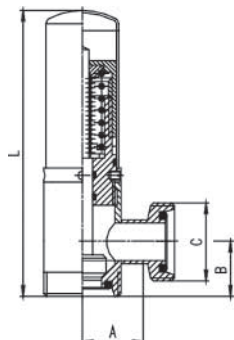
5360



5.1 Арматура для емкостного оборудования

Предохранительный клапан
резьба - резьба

5362

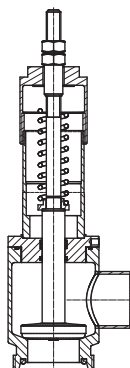


A	B	C	L	kg	DN
60	40	52 x1/6"	250	1,90	25
60	50	58 x1/6"	255	2,00	32
70	55	65 x1/6"	325	4,25	40
70	60	78 x1/6"	325	4,30	50
80	75	95 x1/6"	330	4,70	65
					80
					100

Давление до 6 bar

Предохранительный клапан
резьба - сварка

5370



DN
25
32
40
50
65
80
100

mat. 1.4301

с механическим воздуховыпуском

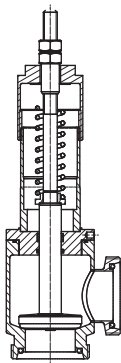
Давление до:

DN 25-50 - 0,3-8,0 bar

DN 65-80 - 0,3-4,0 bar

Предохранительный клапан
резьба - резьба

5371



DN
25
32
40
50
65
80
100

mat. 1.4301

с механическим воздуховыпуском

Давление до:

DN 25-50 - 0,3-8,0 bar

DN 65-80 - 0,3-4,0 bar



INOXTRADE
stainless steel

(495) 741-75-81, (495) 741-75-82 www.inoxtrade.ru



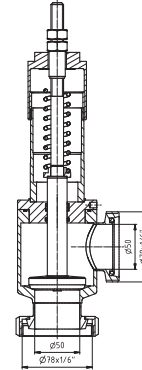
5.1 Арматура для емкостного оборудования

С	DN
52 x1/6"	25
58 x1/6"	32
65 x1/6"	40
78 x1/6"	50
95 x1/6"	65
110 x 1/4"	80
130 x 1/4"	100

mat. 1.4301
с механическим воздуховыпуском
Давление до:
DN 25-50 - 0,3-8,0 bar
DN 65-80 - 0,3-4,0 bar

Предохранительный клапан
гайка - резьба

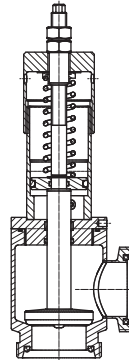
5372



DN
25
32
40
50
65
80
100

Предохранительный клапан
резьба - резьба

5376

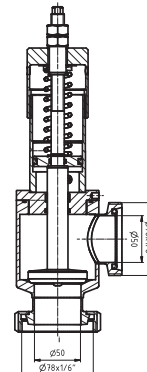


mat. 1.4301
с пневматическим воздуховыпуском
Давление до:
DN 25-50 - 0,3-8,0 bar
DN 65-80 - 0,3-4,0 bar

DIN405	DN
52 x1/6"	25
58 x1/6"	32
65 x1/6"	40
78 x1/6"	50
95 x1/6"	65
110 x 1/4"	80
130 x 1/4"	100

Предохранительный клапан
гайка - резьба

5377

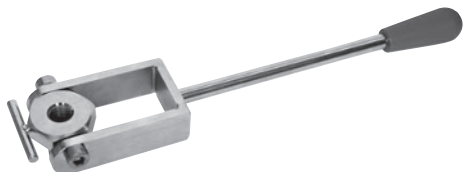


mat. 1.4301
с пневматическим воздуховыпуском
Давление до:
DN 25-50 - 0,3-8,0 bar
DN 65-80 - 0,3-4,0 bar

5.1 Арматура для емкостного оборудования

Рычаг для принудительного
подъема седла

5398

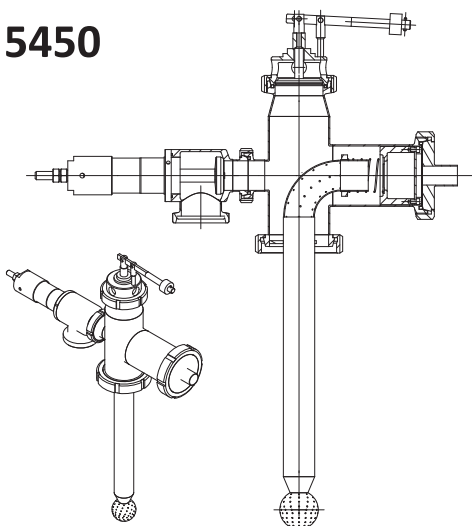


Использовать с 5370, 5371,
5372

mat. 1.4301

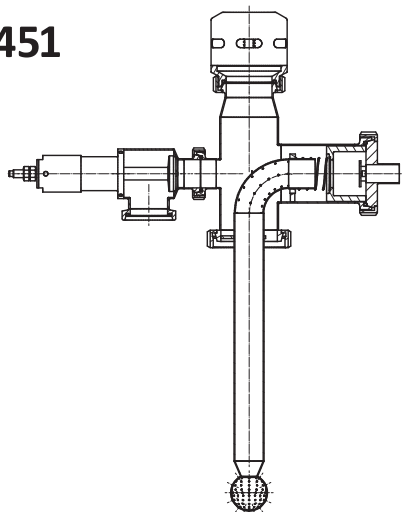
Комплект верхушечной
арматуры с антивакуумным
клапаном весового типа

5450



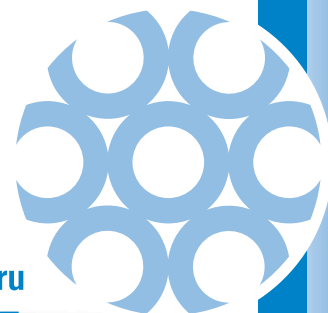
Комплект верхушечной
арматуры с антивакуумным
клапаном пружинного типа

5451



INOXTRADE
stainless steel

(495) 741-75-81, (495) 741-75-82 www.inoxtrade.ru



7. Аксессуары

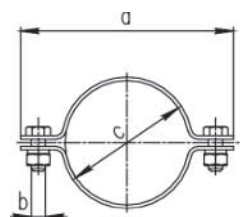
a	b	c	DN
52	M6	12	12
62	M6	18	18
62	M6	22	22
69	M6	28	28
80	M6	34	34
88	M8	40	40
105	M8	52	52
125	M8	70	70
138	M8	85	85
160	M8	104	104
	M8	129	129
	M8	154	154

a	b	c	d	e	DN
52	M6	12	8	60	12
62	M6	18	8	60	18
62	M6	22	8	60	22
69	M6	28	8	60	28
80	M6	34	8	60	34
88	M8	40	10	60	40
105	M8	52	10	70	52
125	M8	70	12	70	70
138	M8	85	12	80	85
160	M8	104	14	80	104
	M8	129	14	100	129
	M8	154	14	100	154
	M8	204	14	100	204

DN
25 - 65
65 - 150

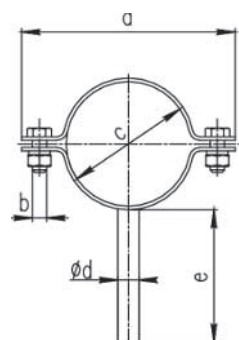
Хомут трубный без держателя

7021



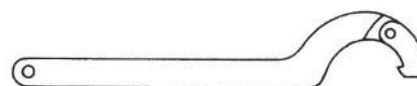
Хомут трубный с держателем

7022



Ключ для шлицевых гаек

7050



7. Аксессуары

Паста для травления швов

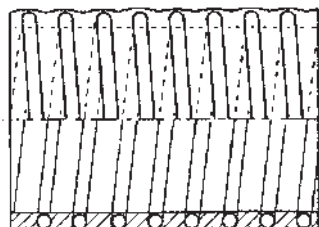
7501



	kg
	2
	4
	6
	8
	10
	12
	14
	16
	18
	20

Специальный гибкий шланг для вина

7606

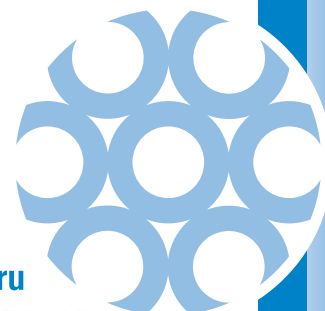


D	Давление	Разрежение	Вес	Длина	DN d
(mm)	(bar)	(bar)	(kg/m)	(m)	(mm)
32,0	8	0,9	0,40	50	25
38,0	8	0,9	0,50	50	30
40,0	8	0,9	0,52	50	32
43,2	8	0,9	0,60	50	35
47,0	8	0,9	0,73	50	38
49,0	8	0,9	0,75	50	40
54,0	8	0,9	0,90	50	45
59,6	8	0,9	1,10	50	50
70,0	7	0,9	1,45	50	60
73,6	7	0,9	1,68	50	63
82,4	6	0,9	1,80	50	70
88,6	6	0,9	1,90	50	75
94,0	5	0,9	2,20	50	80
105,0	5	0,9	2,56	30	90
116,0	4	0,9	3,30	30	100

Характеристика: Гибкий шланг.
Рабочая температура от -5°C до +60°C.

Применение: Для транспортировки напитков и продуктов.

Структура: Жесткое армирование PVC.
Внутри гладкие



7. Аксессуары

D	Давление	Разрежение	Вес	Длина	DN d
(mm)	(bar)	(bar)	(kg/m)	(m)	(mm)
16	7	0,85	0,16	60	10
18	7	0,85	0,18	60	12
20	6	0,85	0,20	60	14
22	6	0,85	0,24	60	16
24	6	0,85	0,30	60	18
27	5	0,85	0,35	60	20
29	5	0,85	0,38	60	22
33	5	0,85	0,51	60	25
40	4	0,85	0,65	60	32
44	4	0,85	0,75	60	35
50	3	0,80	0,87	30	40
55	3	0,80	1,13	30	45
60	3	0,80	1,20	30	50
72	3	0,80	1,80	30	60
75	3	0,80	1,85	30	63

Давление	Разрежение	Вес	Длина	DN d
(bar)	(bar)	(kg/m)	(m)	(mm)
8	0,7	0,30	50	20
8	0,7	0,40	50	25
7	0,7	0,48	50	32
6	0,7	0,60	50	40
6	0,7	0,70	50	45
5	0,7	0,85	50	51
5	0,7	1,00	50	60
5	0,7	1,10	50	63
5	0,7	1,25	50	70
5	0,7	1,40	50	76
4	0,7	1,60	30	80
4	0,7	1,85	30	90
4	0,7	2,20	30	102

Впускной и напорный шланг для пищевых жидкостей

7607



Характеристика: Гибкий шланг. Рабочая температура от -5°C до +60°C.

Безопасность: 3:1

Армирование: Спираль из стальной проволоки – гарантирует высокую гибкость

Материал: Пластифицированный PVC – прозрачный, пищевой, устойчивый к озону

Применение: Подача и выдавливание пищевых продуктов без жира – питьевая вода, сусла, соки, вино, алкогольные напитки до 28%, уксус, кетчуп и т.п.

Впускной и напорный шланг для пищевых жидкостей

7608



Характеристика: Гибкий шланг. Рабочая температура от -5°C до +60°C.

Безопасность: 3:1

Армирование: Спираль из твердого PVC – белая.

Материал: Пластифицированный PVC – прозрачный (желтый прозрачный), пищевой

Применение: Транспортировка пищевых продуктов без жира при низком давлении – питьевая вода, сусла, соки, вино, алкогольные напитки до 28%, уксус, кетчуп и т.п.

7. Аксессуары

Напорный и подающий шланг для молока и продуктов

7614



D (mm)	Давление (bar)	Разрежение (bar)	Вес (kg/m)	Длина (m)	DN d (mm)
52	6	0,60	1,25	40/60	40
63	6	0,60	2,19	40/60	50
77	6	0,50	2,19	40/60	63

Пищевой напорный шланг

7618



D (mm)	Давление (bar)	Вес (kg/m)	Длина (m)	DN d (mm)
22	10	0,26	60	13
24	10	0,35	60	16
28	10	0,44	60	19
35	10	0,64	60	25
44	10	1,01	60	32
54	10	1,43	60	40
65	10	1,78	60	51
81	10	2,86	60	63
92	10	2,65	60	76
96	10	2,98	60	80
123	10	5,15	60	102

Напорный и подающий шланг для продуктов

7621

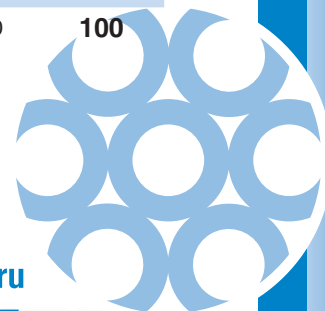


D (mm)	Давление (bar)	Разрежение (bar)	Вес (kg/m)	Длина (m)	DN d (mm)
38	10	0,95	0,91	40/60	25
46	10	0,95	1,19	40/60	32
52	10	0,95	1,45	40/60	38
65	10	0,90	1,92	40/60	51
80	10	0,90	2,83	40/60	63
93	10	0,90	3,45	40/60	76
98	10	0,85	3,90	40/60	80
120	10	0,85	4,90	40/60	100



INOXTRADE
stainless steel

(495) 741-75-81, (495) 741-75-82 www.inoxtrade.ru



7. Аксессуары

D	Давление	Разрежение	Вес	Длина	DN d
(mm)	(bar)	(bar)	(kg/m)	(m)	(mm)
34	10	0,95	0,60	60	25
42	10	0,95	0,68	60	32
48	10	0,95	0,84	60	38
50	10	0,95	1,03	60	40
62	10	0,90	1,40	60	51
72	10	0,90	1,96	60	60
76	10	0,90	2,04	60	63
89	10	0,90	2,34	60	76
94	10	0,85	2,46	60	80
117	10	0,85	3,66	60	102

D	D
(mm)	(mm)
8-2	10-100
10-16	90-110
12-20	
16-25	
20-32	
25-40	
30-45	
32-50	
40-60	
50-70	
60-80	
70-90	

D	Размер	D	Размер
(mm)	(mm)	(mm)	(mm)
20-22	18	68-73	24
23-25	18	74-79	24
26-28	18	80-85	24
29-31	20	86-91	24
32-35	20	92-97	24
36-39	20	98-103	24
40-43	20	104-112	24
44-47	22	113-121	24
48-51	22	122-130	24
52-55	22	131-139	26
56-59	22	140-148	26
60-63	22	149-161	26
64-67	22		

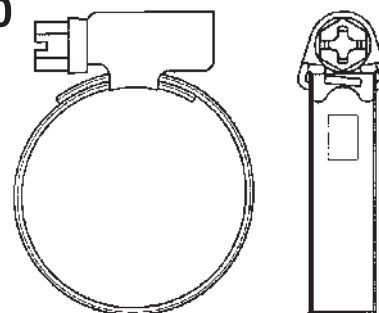
Напорный и подающий шланг для жиров и масел

7622



Хомут шланга

7610



Хомут шланга крепостный

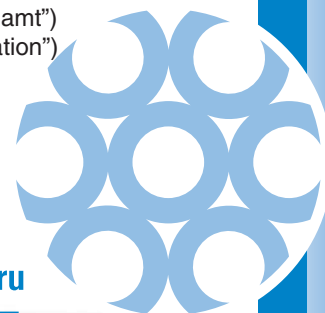
7612



Техническая информация

Наименование	Силикон (VMQ силиконовая резина)	EPDM (этилен - пропилен - диэновая резина)
Температура применения	в воде стабильно до 100°C возможность стерилизации паром кратковременно до 120°C -130°C	постоянное эксплуатационное применение от 40°C до +140°C возможность стерилизации паром до 130°C
Рекомендуемое применение	высокая температурная нагружаемость хорошо устойчива к холоду, хорошо подходит для продуктов обладает хорошей устойчивостью к алкоголям	обладает хорошей устойчивостью к набуханию для: <ul style="list-style-type: none"> • разведенные неорганические и органические кислоты, среды, окисляющие среды, щелочи и кетоны • горячую воду и пар до 130°C
Ограниченное использование (пограничное)	характеризуется сильным разбуханием для: <ul style="list-style-type: none"> • низкомолекулярные сложные эфиры и эфиры • алифатические и ароматические углеводороды • концентрированные кислоты и щелочи 	Не используется для: <ul style="list-style-type: none"> • растительные и животные масла • алифатические, ароматические и хлорированные углеводороды • минеральные масла
сертификация материала	BGA/FDA	BGA/FDA

BGA = сертификация „Федерального министерства здравоохранения Германии“ („Bundesgesundheitsamt“)
 FDA = сертификация „Министерства США по продуктам и лекарствам“ („US Food and Drug Administration“)



Техническая информация

Витон (FPM фторная резина)	Пербунан (NBR нитриловая резина)	PTFE (политетрафлуорэтилен)
<p>постоянное эксплуатационное применение от 20°C до +200°C возможность стерилизации паром кратковременно до 130°C -140°C</p>	<p>постоянное эксплуатационное применение от 25°C до +110°C возможность стерилизации паром кратковременно до 130°C</p>	<p>до +200°C физиологически безопасен, использование от 200°C до +260°C</p>
<p>обладает хорошей устойчивостью к набуханию для:</p> <ul style="list-style-type: none"> • минеральные масла • растительные и животные масла • смазки (и определенные присадки) • горюче-смазочные материалы 	<p>обладает хорошей устойчивостью к набуханию для:</p> <ul style="list-style-type: none"> • алифатические углеводороды (пропан, бутан, бензин, минеральные масла) • смазки на базе минерального масла 	<p>обладает хорошей устойчивостью к набуханию практически во всех деталях поверхность гладкая и отталкивающая, налипание не происходит имеет химическую устойчивость лучше, чем все иные эластомеры негорючий материал</p>
<p>сильным разбуханием для:</p> <ul style="list-style-type: none"> • полярные растворители, напр. ацетон, метилкетон, этилацетат, дитилэфир и диоксан • низкомолекулярные органические кислоты (муравьиная кислота и уксусная кислота) • газообразный аммиак, амины и алканы • перегретый водный пар 	<p>не устойчива к:</p> <ul style="list-style-type: none"> • полярные растворители • хлорные углеводороды • кетоны • ароматические углеводороды (бензол) • сложные эфиры 	<p>не устойчива к:</p> <ul style="list-style-type: none"> • жидкие щелочные металлы и некоторые соединения фтора при высоком давлении и температуре
<p>BGA/FDA</p>	<p>BGA/FDA</p>	<p>BGA/FDA</p>

BGA = сертификация „Федерального министерства здравоохранения Германии“ („Bundesgesundheitsamt“)
 FDA = сертификация „Министерства США по продуктам и лекарствам“ („US Food and Drug Administration“)

Таблица стандартов

Дюйм	DN Условный проход	DIN Наружный диаметр трубы	SMS Наружный диаметр трубы	ISO Наружный диаметр трубы
3/8	10	12	9,54	17,1
1/2	15	18	12,7	21,3
3/4	20	23	19,05	26,9
1	25	28	25	33,7
1 1/4	32	35	31,75	42,4
1 1/2	40	40	38	48,3
2	50	52 (53)	50,8	60,3
2 1/2	65	70	63,5	76,1
3	80	84	76,1	88,9
4	100	104	101,6	114,3
5	125	129	129	139,7
6	150	154	159	168,3

Таблица стандартов

1 БАР	100 000 Па
	100 кПа
	1000 мБАР
	1000000 мкБАР
	≈ 0,98 атмосфер
	≈ 401,46 дюймов водяного столба
	10 метров водяного столба
	≈ 29, 53 дюймов ртутного столба
	≈ 750 мм ртутного столба
	≈ 14,5 фунт на квадратный дюйм
≈ 1,02 килограмм на квадратный дюйм	

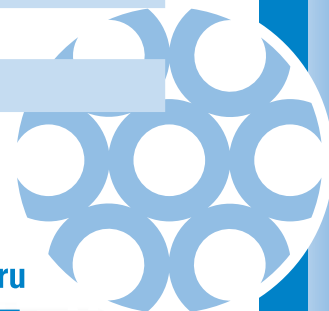


Схема сборки

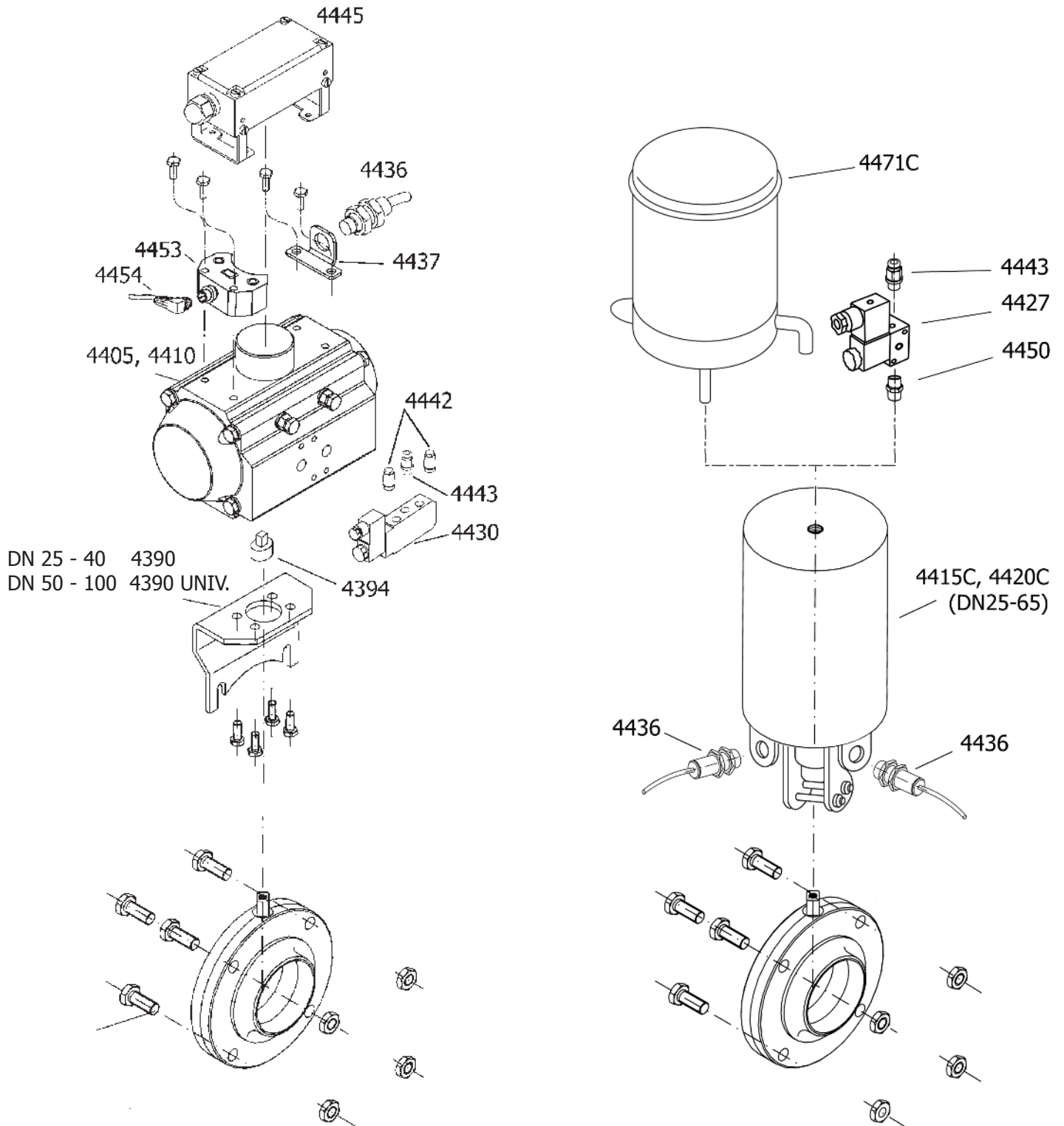
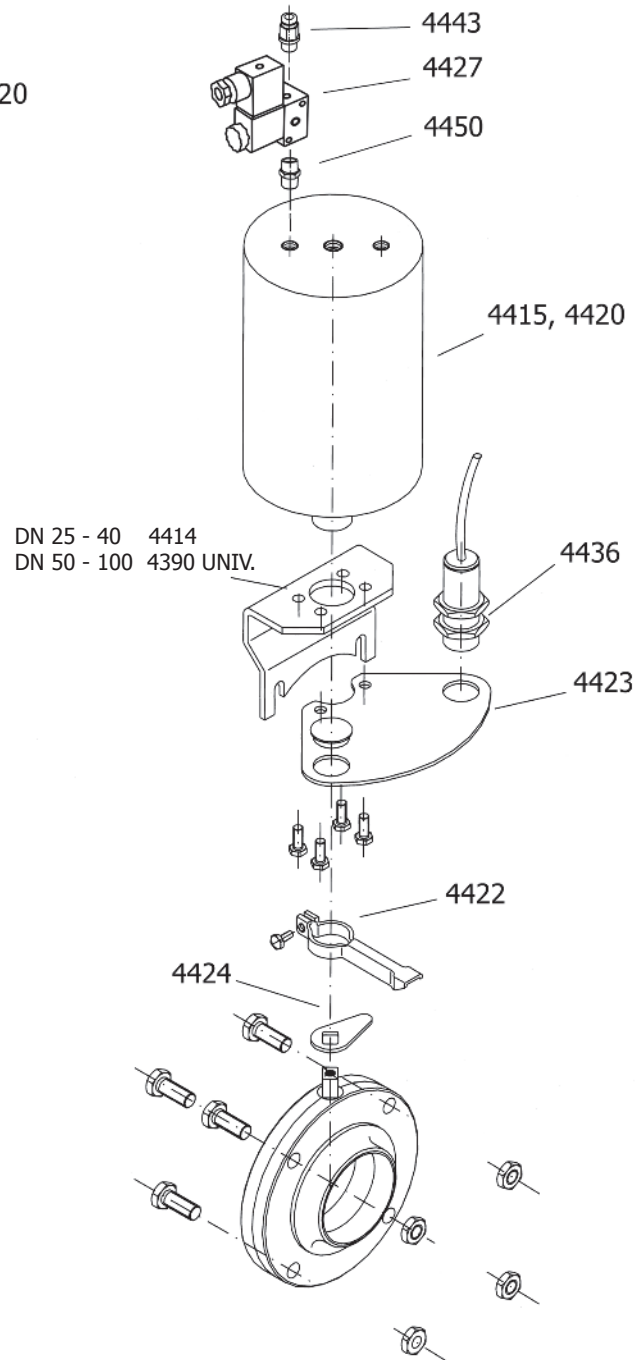
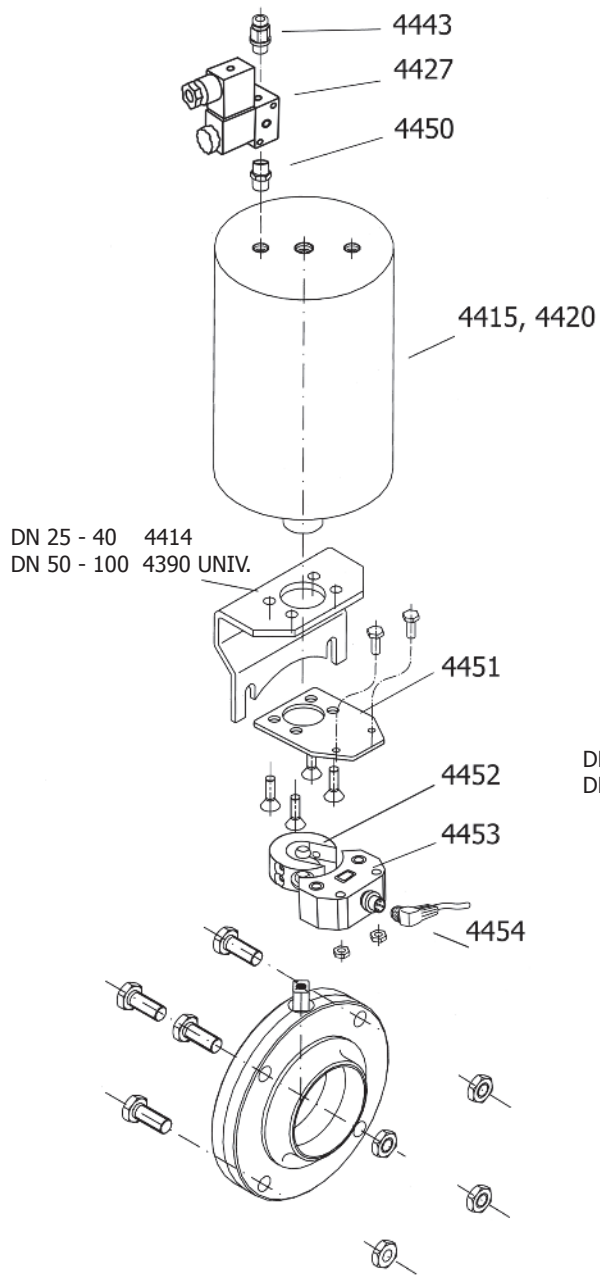


Схема сборки



АДРЕСА ФИЛИАЛОВ

ООО «Инокстрейд» в г. Санкт-Петербурге

Email: spb.spb@inoxtrade.ru

Тел.: +7 (812) 680-29-09/10/11

Адрес: 198035, г. Санкт-Петербург,

ул. Гапсальская, дом 5, литер А

ООО «Инокстрейд» в г. Новосибирске

Email: nsk.nsk@inoxtrade.ru

Тел.: +7 (383) 362-23-23

Адрес: 630110, г. Новосибирск,

ул. Богдана Хмельницкого, 90/3

ООО «Инокстрейд» в г. Краснодаре

Email: krasnodar.kr@inoxtrade.ru

Тел.: +7 (861) 210-18-72/73

Адрес: 350080, г. Краснодар,

ул. Новороссийская, дом 55

ООО «Инокстрейд» в г. Воронеже

Email: voronej.vr@inoxtrade.ru

Тел.: +7 (473) 239-47-42

Тел.: +7 (473) 239-46-54

Тел.: +7 (473) 250-29-47/48

Адрес: 394029, г. Воронеж,

ул. Ленинский проспект, дом 6/3

ООО «Инокстрейд» в Татарстане

Email: kazan.kz@inoxtrade.ru

Тел.: +7 (843) 249-42-74

Тел.: +7 (843) 200-97-12

Адрес: 422701, РТ, с. Высокая Гора,

ул. Полковая, дом 4

ООО «Инокстрейд» в Башкортостане

Email: ufa.ufa@inoxtrade.ru

Тел.: +7 (347) 293-57-50

Адрес: 450520, РБ, Уфимский район,

с. Зубово, ул. Электrozаводская, д.2

ООО «Инокстрейд» в г. Котельники, МО

Адрес: 140054, Московская область,
г. Котельники, Дзержинское шоссе, дом 4

Email: info@inoxtrade.ru

Тел.: +7 (495) 741-75-81/82

Тел.: +7 (495) 741-75-84

Тел.: +7 (495) 559-20-01

ООО «Инокстрейд» в г. Самаре

Email: samara.sm@inoxtrade.ru

Тел.: +7 (846) 20-10-163

Тел.: +7 (841) 29-90-412

Адрес: 443052, г. Самара,

ул. Береговая, дом 3

ООО «Инокстрейд» в г. Екатеринбурге

Email: ekat.ek@inoxtrade.ru

Тел.: +7 (343) 389-13-17/18/19

Адрес: 620085, г. Екатеринбург,

ул. 8 Марта, д. 207а.

ООО «Инокстрейд» в г. Ростове-на-Дону

Email: rostov.rs@inoxtrade.ru

Тел.: +7 (863) 224-40-26/27/29

Адрес: 344090, г. Ростов-на-Дону,

Машиностроительный пер., дом 5

ООО «Инокстрейд» в г. Нижнем Новгороде

Email: nn.nn@inoxtrade.ru

Тел.: +7 (831) 222-07-28

Тел.: +7 (831) 225-91-32

Тел.: +7 (831) 222-73-29

Адрес: 603127, г. Нижний Новгород,

ул. Коновалова, дом 4

ООО «Инокстрейд» в г. Ставрополе

Email: stav.st@inoxtrade.ru

Тел.: +7 (8652) 38-60-66

Тел.: +7 (8652) 38-44-59/70

Тел.: +7 (8652) 39-42-97

Адрес: 355035, г. Ставрополь,

ул. 4-я Промышленная, дом 7